



Byt 3+kk

124 m², Praha 8, Libeň, Vojenova

Pronajato





Byt 3+kk

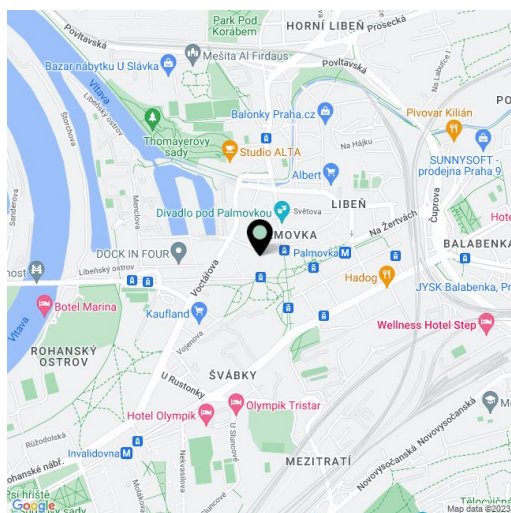
124 m², Praha 8, Libeň, Vojenova**Pronajato**

| | |
|------------------|--------------------|
| Celková plocha | 124 m ² |
| Parkování | Dvojaráž. |
| Garáž | Ano |
| Sklep | - |
| PENB | B |
| Referenční číslo | 27657 |
| K dispozici od | lhned |

Nabízíme k pronájmu částečně zařízený kvalitní byt se zimní zahradou, situovaný v 6., nejvyšším patře nově postaveného bytového domu s podzemním parkováním a pěkně upraveným vnitroblokem s dětským hřištěm. Dům se nachází pár kroků od Divadla pod Palmovkou, pár minut chůze od Thomayerových sadů a stanice metra Palmovka s četnými zastávkami tramvají a autobusů, nedaleko Vltavy a Libeňského ostrova. Lokality s rychlou dostupností do centra a k občanské vybavenosti.

Interiér bytu tvoří světlý, 43 m² obývací pokoj s plně vybavenou kuchyní a jídelnou, 2 samostatné ložnice, **vytápěná zimní zahrada**, šatna / komora, koupelna s vanou se sprchovou zástěnou, samostatná toaleta a prostorná vstupní hala. Zimní zahrada je přístupná francouzskými okny z obývacího pokoje i obou ložnic.

Dřevěné plovoucí podlahy, dlažba, bezpečnostní dveře, hliníková francouzská okna, vestavěné skříně v hale a jedné ložnici, centrální topení, indukční varná deska, myčka, mikrovlnná trouba, pračka, sušička, videotelefon, alarm, vstup do budovy na čip. Byt je možno dovybavit za vyšší nájemné. K dispozici **samostatná uzavíratelná garáž** pro 2 auta s úložným prostorem. Poplatky za společné domovní služby, vodu a topení 3.500 Kč měsíčně. Elektřina se hradí zvlášť.



* Výměra jednotky dle občanského zákoníku.

Plocha je tvořena součtem celé plochy jednotky a ohraničená obvodovými zdmi.

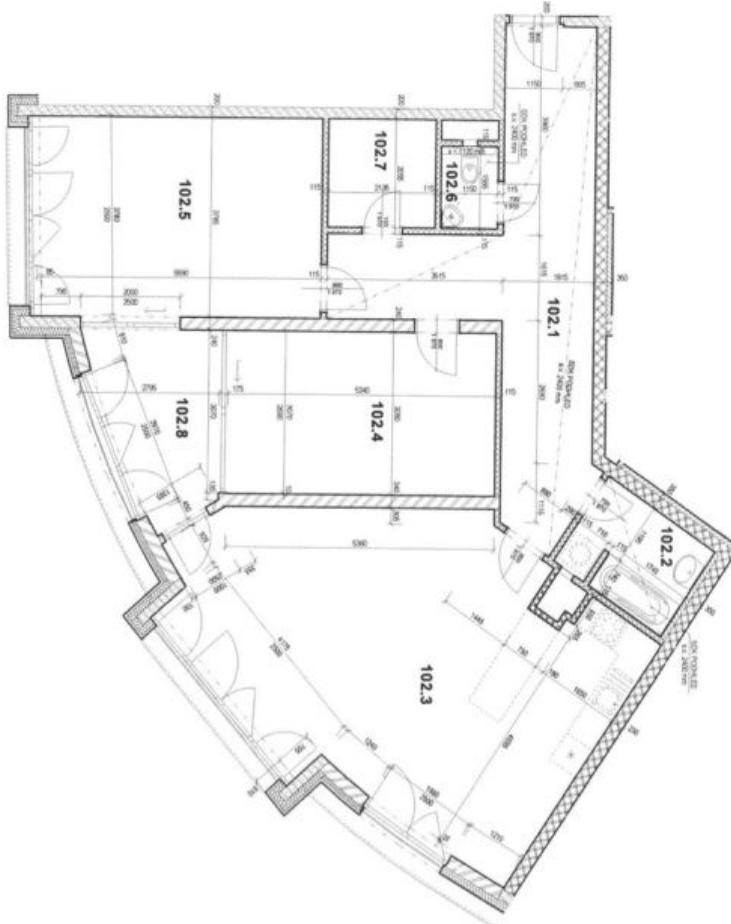


Byt 3+kk

124 m², Praha 8, Libeň, Vojenova

Pronajato

M 1:75



TABULKA PLOCH:

| ČÍSLO MÍSTN. | NÁZEV MÍSTNOSTI | PLOCHA (caj m ²) |
|--------------|--------------------|------------------------------|
| 102.1 | PŘEDSÍŇ | 23.2 |
| 102.2 | KUCHYNĚ | 4.7 |
| 102.3 | OBYVACÍ POKOJ + HK | 43.4 |
| 102.4 | POKOJ | 16.4 |
| 102.5 | POKOJ | 21.9 |
| 102.6 | WC | 1.6 |
| 102.7 | KOJNARNA | 4.3 |
| 102.8 | ZIMNÍ ZABÍVAČA | 8.2 |
| | ULIČNÍ PLOCHA | 116.6 |
| | ZIMNÍ ZABÍVAČA | 8.2 |

Čistě výměřovaná plocha dle vypočtené desítky
Čistě výměřovaná plocha dle vypočtené desítky c. 2060713 SA1, SdI 418,9 m²

LEGENDA MATERIÁLŮ:

| | |
|--|-----------------------------------|
| | ZELEZOBETONOVÉ KONSTRUKCE |
| | TL DLE VÝMĚRSU |
| | KERAMICKÉ ZDIVO |
| | TL 175 mm |
| | KERAMICKÉ ŽIVO ANJUSTOKL |
| | TL 250 mm |
| | KERAMICKÉ ŽIVO ANJUSTOVÉ |
| | TL 115, 190 mm |
| | KERAMICKÉ NĚROVNĚ ŽIVO |
| | TL 115 mm |
| | P. VÝROBÁKOVÉ PŘIZOVINY |
| | TL 100, 150 mm |
| | P. VÝROBÁKOVÉ PŘIZOVINY |
| | TL 100, 150 mm, VÝŠKA DLE VÝMĚRSU |
| | TEPELNÁ IZOLACE TL DLE VÝMĚRSU |
| | TEPELNÁ IZOLACE TL DLE VÝMĚRSU |
| | TEPELNÁ IZOLACE TL DLE VÝMĚRSU |
| | TEPELNÁ IZOLACE TL DLE VÝMĚRSU |
| | TEPELNÁ IZOLACE TL DLE VÝMĚRSU |
| | TEPELNÁ IZOLACE TL DLE VÝMĚRSU |
| | TEPELNÁ IZOLACE TL DLE VÝMĚRSU |
| | TEPELNÁ IZOLACE TL DLE VÝMĚRSU |
| | TEPELNÁ IZOLACE TL DLE VÝMĚRSU |
| | TEPELNÁ IZOLACE TL DLE VÝMĚRSU |
| | TEPELNÁ IZOLACE TL DLE VÝMĚRSU |
| | TEPELNÁ IZOLACE TL DLE VÝMĚRSU |
| | TEPELNÁ IZOLACE TL DLE VÝMĚRSU |
| | TEPELNÁ IZOLACE TL DLE VÝMĚRSU |
| | TEPELNÁ IZOLACE TL DLE VÝMĚRSU |
| | TEPELNÁ IZOLACE TL DLE VÝMĚRSU |
| | TEPELNÁ IZOLACE TL DLE VÝMĚRSU |
| | TEPELNÁ IZOLACE TL DLE VÝMĚRSU |
| | TEPELNÁ IZOLACE TL DLE VÝMĚRSU |

POZNÁMKA:

- STĚNY A PRŮKRY KOTOVĚNÝ NA VNĚJŠÍ ROZMĚRY HNĚDÉ STAVBY BEZ CMTK
- UZITĚ PLOCHY MÍSTNOSTI PŘEPŮČTENY NA STAVU PO PŘEVODĚNÍ CMTK



| | | | |
|--------------|---------------------------|---------|------|
| STUPEŇ | OBCHODNÍ SLOŽKA 1 | MĚŘÍTKO | 1:75 |
| VÝREB | PŮDORYS | | |
| MÍSTO STAVBY | PRAHA 8 - LIBEŇ | | |
| LOKALITA | REZIDENCE LIBEŇSKÉ TERASY | | |

PRÍLOHA 2