



Byt 3+1

117 m², Praha 1, Nové Město, Jungmannova

Pronajato





Byt 3+1

117 m², Praha 1, Nové Město, Jungmannova

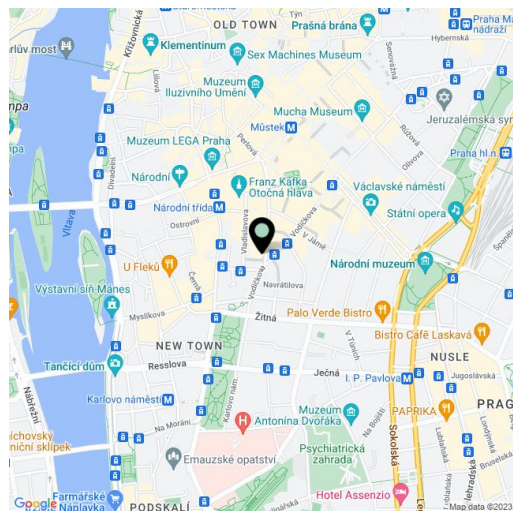
Pronajato

Celková plocha	173 m ²
Podlahová plocha*	117 m ²
Terasa	56 m ²
Parkování	-
Sklep	-
PENB	G
Referenční číslo	27599
K dispozici od	lhned

Nový byt s terasou v centru Prahy. Nabízíme k pronájmu plně zmodernizovaný byt s 56 m² terasou a přímým přístupem z výtahu, situovaný v 6. patře domu, při jehož kompletní přestavbě byla zachována původní art deco fasáda z 20. let minulého století. Tato jedinečná multifunkční budova stojí ve finančním a obchodním centru města a prochází jí nová pasáž propojující Jungmannovu ulici s ulicemi Vladislavova a Purkyňova. Autory fasády ve stylu německého expresionismu jsou architekti Viktor Lampl a Otto Fuchs. Budova je velmi snadno dostupná MHD – pár kroků od stanic metra Národní třída (trasa B) a Můstek (trasy A, B) a zastávek tramvají. Výhodou je také široké spektrum služeb dostupných v blízkém okolí a v nedalekém obchodním centru Quadrio.

Interiér bytu tvoří obývací pokoj s jídelnou, plně vybavená kuchyň, 2 samostatné ložnice, koupelna se sprchovým koutem a toaletou, druhá koupelna s vanou, bidetem a toaletou a vstupní hala. Terasa je přístupná ze všech hlavních místností.

Klimatizace, kvalitní materiály a provedení, **podlahy z běleného dubu**, dlažba, velkoplošná francouzská okna, vytápěné podlahy v koupelnách, termoizolační dvojskla, samostatný plynový kotel, **žulová pracovní deska v kuchyni**, myčka, indukční varná deska, mikrovlnná trouba, alarm, videotelefon, vstup do budovy na čip. Byt je možno zařídit nábytkem za vyšší nájemné. Poplatky za společné služby a zálohy na spotřebu energií se hradí zvlášť. Interiér 116,76 m², terasa 56,66 m².



* Výměra jednotky dle občanského zákoníku.

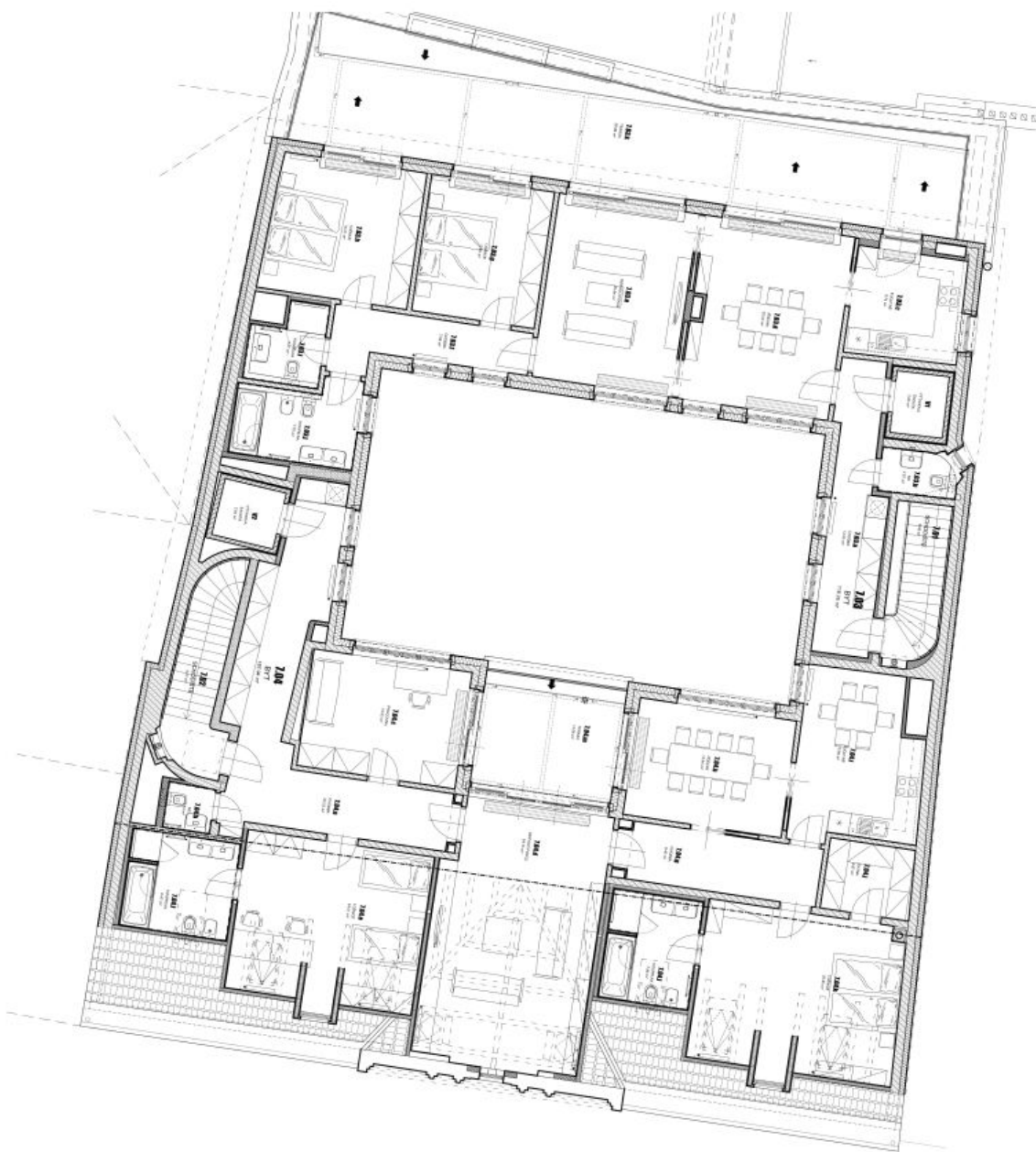
Plocha je tvořena součtem celé plochy jednotky a ohraničená obvodovými zdmi.



Byt 3+1

117 m², Praha 1, Nové Město, Jungmannova

Pronajato



TABULKA MÍSTNOSTÍ - 7.NP			
č. m.	NÁZEV MÍSTNOSTI	m ²	m ²
7.01	SCHODIŠTĚ	6,58	
7.02	SCHODIŠTĚ	8,77	
7.03	BYT (bez terasy)	116,76	
7.03a	OKOUBA	12,05	
7.03b	WC	2,27	
7.03c	KUCHĚNĚ	9,74	
7.03d	JEDLNA	22,03	
7.03e	OBYVACÍ POKOJ	20,84	
7.03f	OKOUBA	7,59	
7.03g	LOŽNICE	13,65	
7.03h	LOŽNICE	16,31	
7.03i	KOUPELNA	4,27	
7.03j	KOUPELNA	7,70	
7.04	TERASA	56,66	
7.04a	BYT (bez terasy)	187,84	
7.04b	OKOUBA	25,72	
7.04c	KOUPELNA	1,73	
7.04d	PRÁČKOVNA	15,63	
7.04e	OBYVACÍ POKOJ	34,15	
7.04f	LOŽNICE	24,01	
7.04g	KOUPELNA	8,87	
7.04h	OKOUBA	9,40	
7.04i	JEDLNA	14,84	
7.04j	KUCHĚNĚ	15,85	
7.04k	SNÍMA	4,87	
7.04l	LOŽNICE	24,90	
7.04m	KOUPELNA	7,88	
7.04n	TERASA	13,08	
CELKEM (s terasami, bez výškových částí)		359,78	
V1 VÝŠKOVÁ ČÁST		2,63	
V2 VÝŠKOVÁ ČÁST		2,93	
TOTAL FLATS WITH TERRACES		374,44	
TOTAL FLATS WITHOUT TERRACES		304,70	