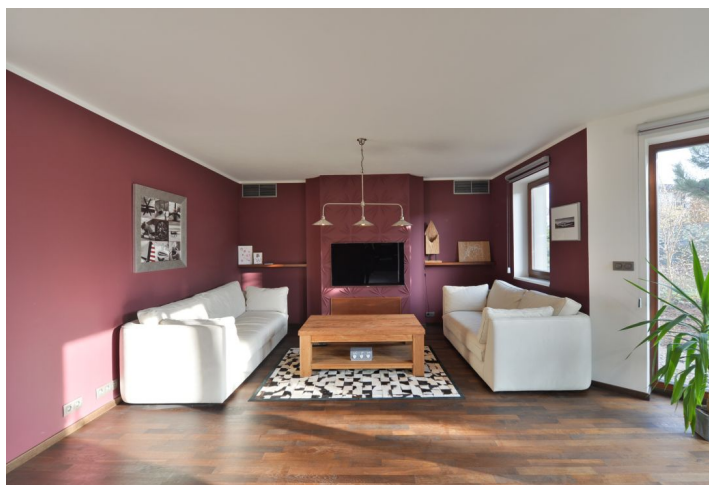
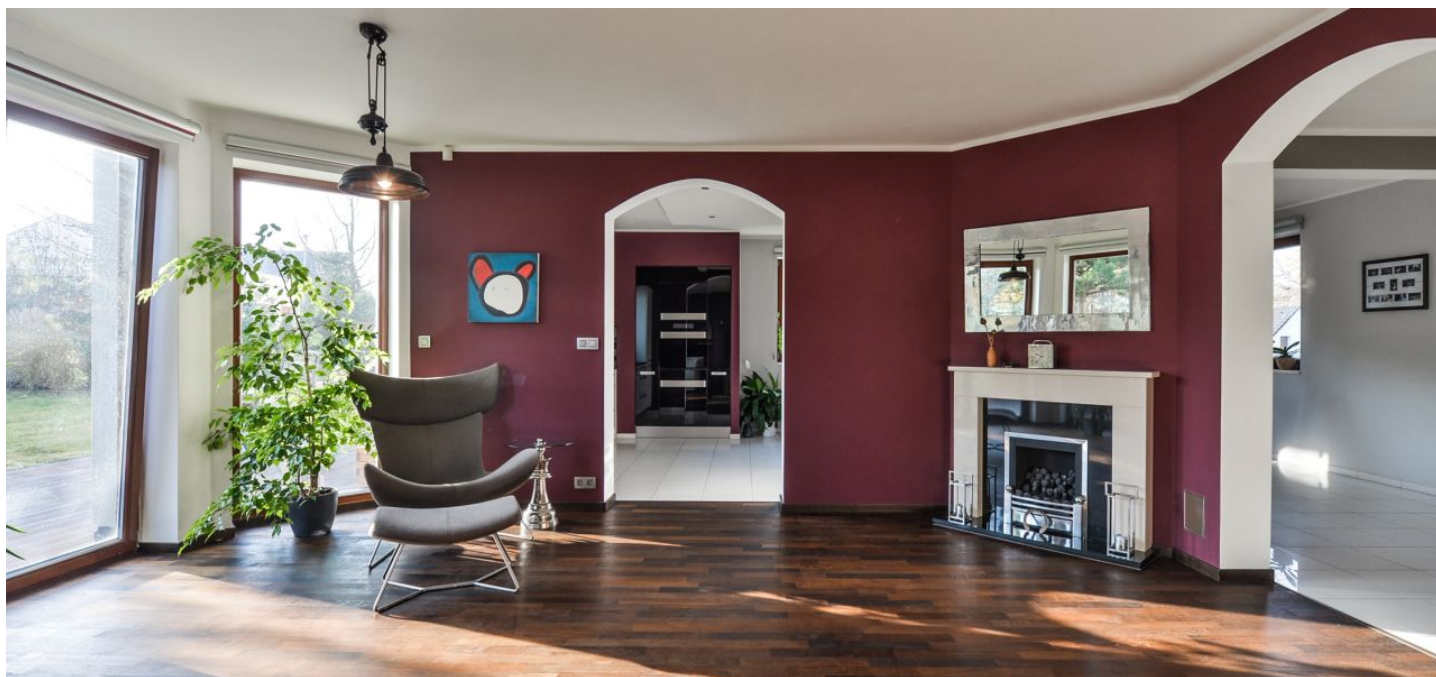




## Rodinný dům 6+1

270 m<sup>2</sup>, Praha 4, Křeslice, Pod Ovčínem

Pronajato





## Rodinný dům 6+1

270 m<sup>2</sup>, Praha 4, Křeslice, Pod Ovčínem

## Pronajato

Užitná plocha	270 m <sup>2</sup>
Pozemek	821 m <sup>2</sup>
Zastavěná plocha	271 m <sup>2</sup>
Zahrada	550 m <sup>2</sup>
Podlahová plocha	260 m <sup>2</sup>
Terasa	10 m <sup>2</sup>
Parkování	Ano
Garáž	Ano
Sklep	-
PENB	G
Referenční číslo	27502
K dispozici od	Ihned

**Moderní nadstandardně zařízený rodinný dům se dvěma terasami a upravenou zahradou situovaný v klidné lokalitě na jihovýchodním okraji Prahy, v dosahu stanice metra Háje a přírodní rezervace s možnostmi sportovního využití.**

Přízemí domu nabízí obývací pokoj s krbem a vstupem na zahradu, plně vybavená kuchyň, pracovna, vstupní chodba a koupelna se sprchovým koutem a toaletou. V patře se nachází 4 ložnice, 2 terasy o celkové výměře 10 m<sup>2</sup>, šatna, koupelna s vanou, dvojumyvadlem, toaletou a bidetem, dále prádelna/technická místnost s pračkou a sušičkou a hala.

Udržovaná zahrada, dřevěné podlahy, dlaždice, podlahové topení, vestavěné kuchyňské spotřebiče. Vytápění plynovým kotlem. **Klimatizace.** K dispozici garáž. Poplatky dle spotřeby, cca 8.000 Kč pro 2 os. měsíčně.

