



Rodinný dům 16+1

535 m², Praha 6, Střešovice, Cukrovarnická

Cena na vyžádání





Rodinný dům 16+1

535 m², Praha 6, Střešovice, Cukrovarnická

Cena na vyžádání

Pozemek	900 m ²
Zastavěná plocha	309 m ²
Zahrada	591 m ²
Parkování	Ano
Garáž	Ano
Sklep	-
PENB	G
Referenční číslo	27495

Rohový dům z r. 1932 po rekonstrukci, se čtyřmi bytovými jednotkami a okrasnou zahradou v jedné z nejprestižnějších vilových čtvrtí v Praze. Dispozice nabízí využití pro vícegenerační bydlení nebo kombinaci bytových potřeb s podnikáním.

Byt v **1. nadzemním podlaží** (částečně zapuštěném do terénu) se skládá z obývacího pokoje, světlé, východně orientované jídelny a kuchyňského koutu, ložnice, koupelny, předsíně a technické místnosti se vstupem do garáže.

Ve **2. podlaží** se nachází byt se dvěma ložnicemi orientovanými stejně jako obývací pokoj na jih do zahrady, dále samostatná kuchyň se spíží, samostatná jídelna a dvě koupelny. Identický byt je také ve **3. podlaží**.

Podkroví tvoří **mezonetový byt** s nádherným výhledem. Ve vstupní úrovni bytu jsou umístěny dvě ložnice, obývací pokoj, kuchyň a dvě koupelny (jedna s vanou, jedna se sprchovým koutem). Do mansardové ložnice/pracovny je přístup po schodech z obývacího pokoje.

1. NP: 2+kk - 127 m²
2. NP: 4+1 - 147,28 m²
3. NP: 4+1 - 147,28 m²
4. NP: 4+1 - 113,93 m²

Dům prošel **rekonstrukcí v roce 2005** včetně oken, střechy, odvlhčení a částečného zateplení (severní a západní stěna). V bytech s vysokými stropy jsou zachovány původní prvky, například parkety nebo vitráže ve skleněných výplních dveří. Byt v nejnižším podlaží má trémové stropy. **Dřevěná eurookna** jsou v nižších podlažích chráněna **mřížemi od uměleckého kováře**. Vytápění zajišťuje plynový kotel BUDERUS, který je v každém bytě.

Na upravené zahradě se nachází pergola z dovezeného dřeva blahovičnicku, chovný rybníček a majestátní jehličnany. Od silnice je dům oddělen živým plotem. Parkování je možné v **garáži** nebo na zpevněné ploše na dvoře (3 místa).

Prestižní adresa v obklopení významnými prvorepublikovými vilami s upravenými zahradami nedaleko MHD: zastávka tramvaje je vzdálena 300 metrů, spoj jezdí **6 minut ke stanici metra A Hradčanská**. Veškerá občanská vybavenost je na nedalekém Vítězném náměstí, kousek je to do nemocnice s pohotovostí a lékárnou.

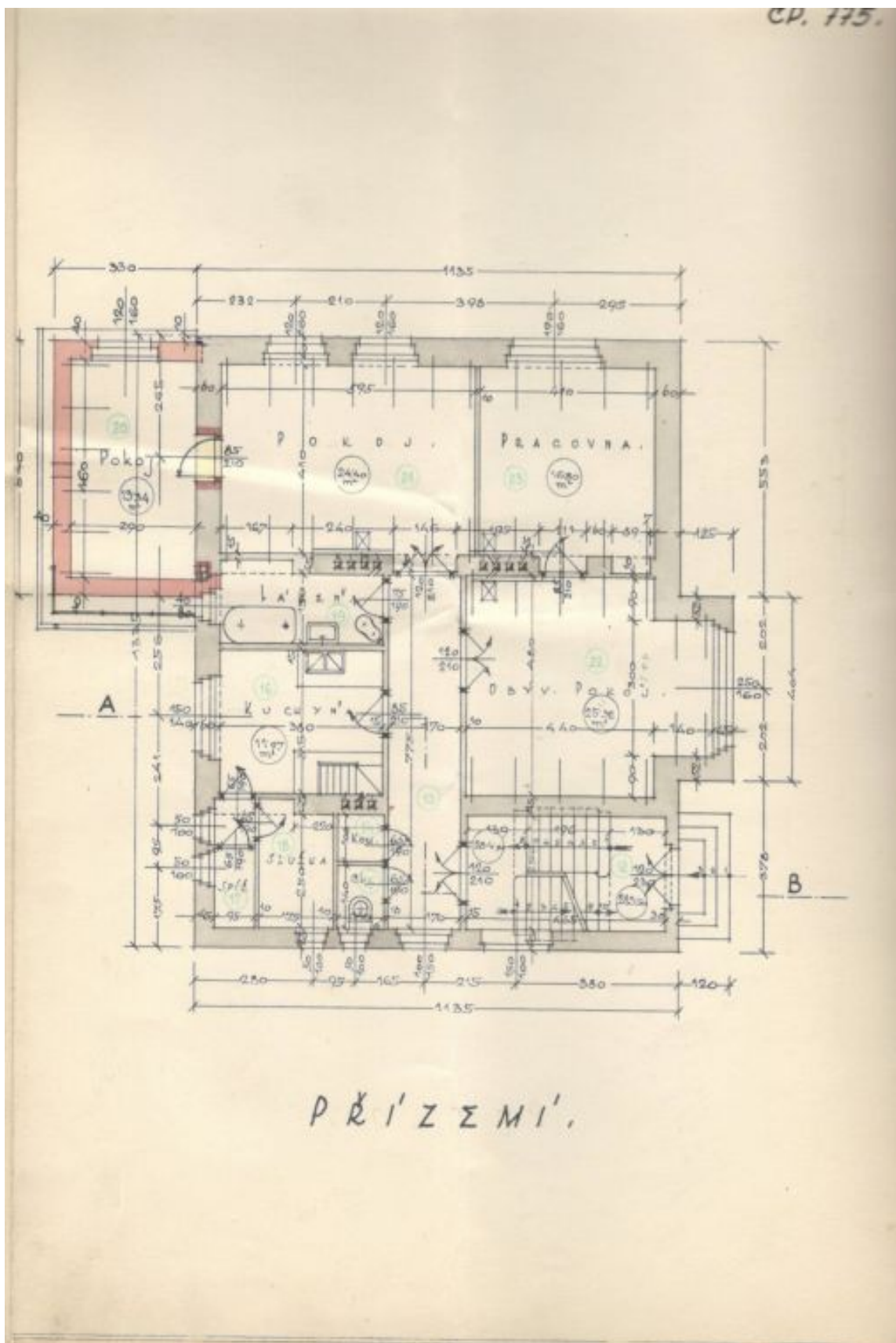
Interiér 535,49 m², zastavěná plocha 309 m², zahrada 591 m², pozemek 900 m².



Rodinný dům 16+1

535 m², Praha 6, Střešovice, Cukrovarnická

Cena na vyžádání

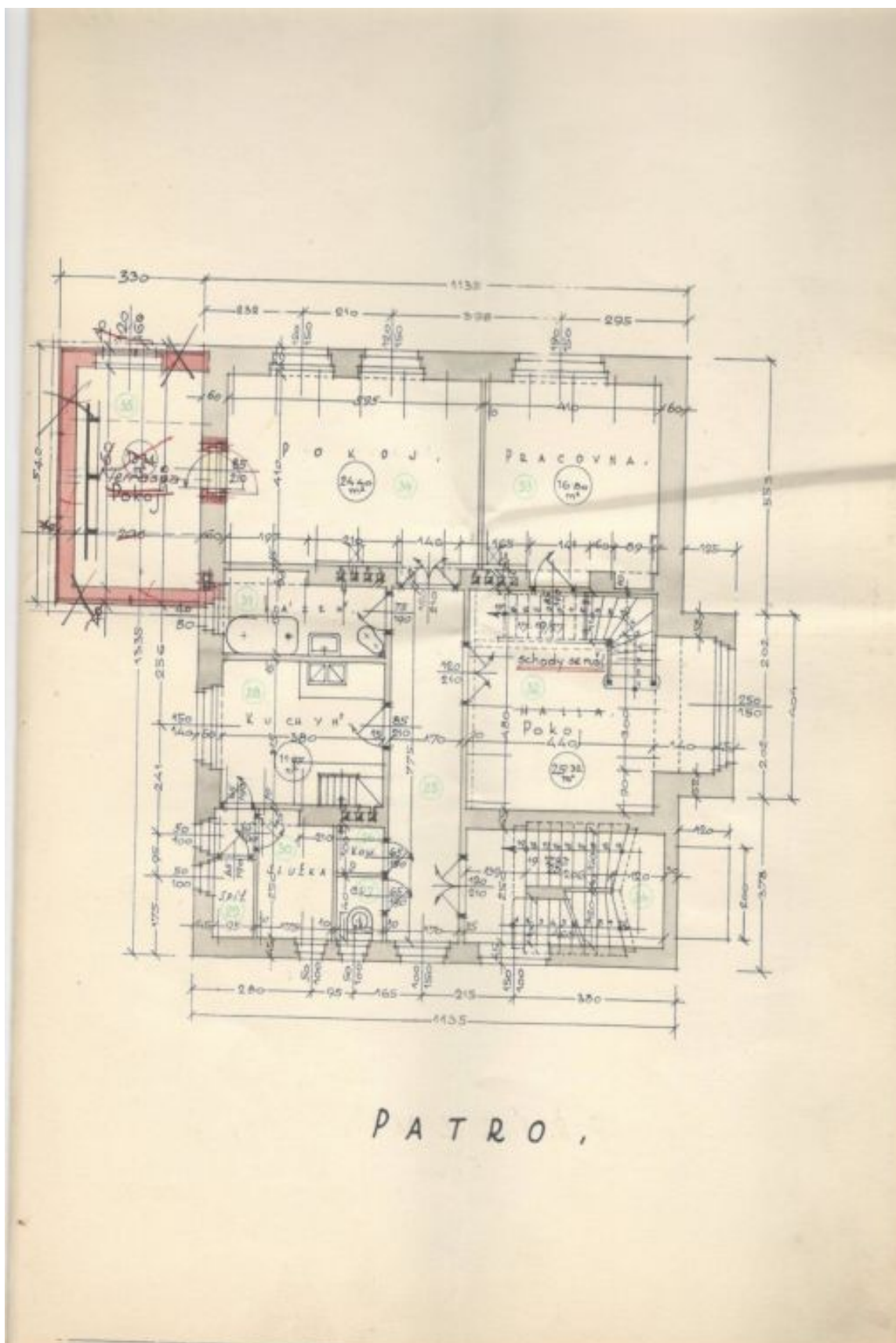




Rodinný dům 16+1

535 m², Praha 6, Střešovice, Cukrovarnická

Cena na vyžádání





Rodinný dům 16+1

535 m², Praha 6, Střešovice, Cukrovarnická

Cena na vyžádání

