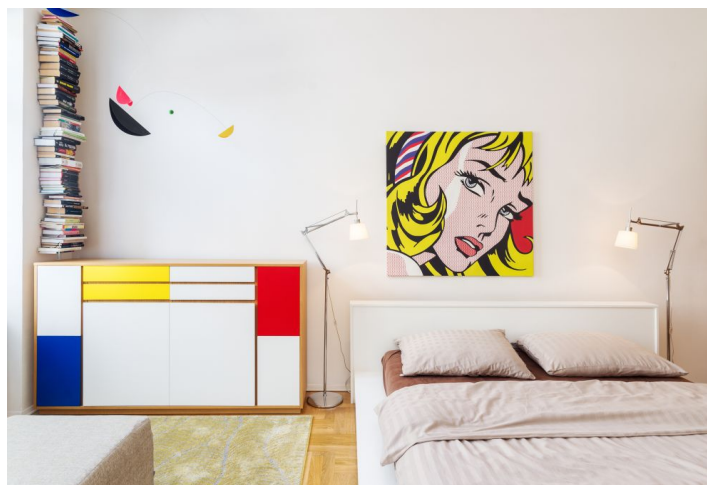




Byt 2+1

85 m², Brno-město, Brno - střed, Veverčí

Prodáno





Byt 2+1

85 m², Brno-město, Brno - střed, Veverí

Prodáno

Celková plocha	90 m ²
Podlahová plocha*	85 m ²
Balkón	5 m ²
Parkování	-
Sklep	Ano
PENB	G
Referenční číslo	27489

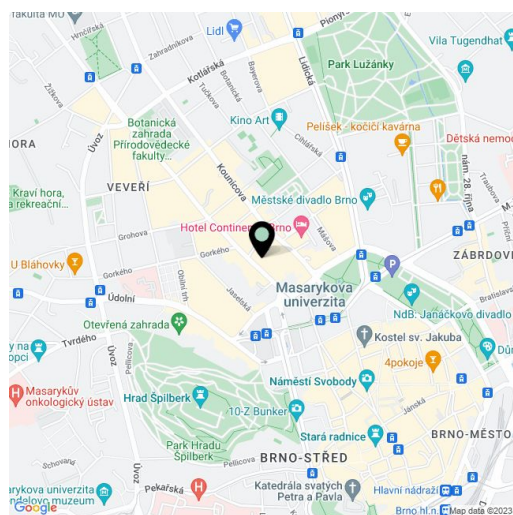
Precizně zrekonstruovaný a designově vybavený byt se 2 balkony je součástí významného secesního domu od autora paláce Tivoli - F. Pavlů. Skvělá poloha téměř v samém centru, zároveň v naprostém klidu díky umístění domu ve vnitrobloku se zelení, kam neproniká hluk z ulice.

Byt se nachází ve 2. nadzemním podlaží a tvoří jej obývací pokoj s částečně odděleným kuchyňským koutem a jídelnou se vstupem na balkon, dále ložnice s balkonem, prostorná vstupní hala s úložnými prostory, komora, koupelna s oknem a toaleta.

Při kompletní rekonstrukci byly mj. vyměněny nosné trámy, rozvody, odpady a podlahy (včetně podkladu), položeny nové **dřevěné parkety**. Špaletová okna jsou repliky původních stejně jako interiérové dveře, vstupní dveře jsou repasové původní. Zastínění oken římskými roletami na míru z Dánska. Plně vybavená **kuchyně Sykora se spotřebiči Siemens**. Byt je nabízen včetně veškerého designového vybavení například od značky **Bo Concept** (v ceně). Vytápění kondenzačním kotlem, radiátory vyrobené na zakázku. K bytu patří **18metrový zděný sklep**.

Byt má skvělou polohu s veškerými službami v blízkém okolí. Téměř před domem zastávka tramvaje, o kousek dále i trolejbusu. V docházkové vzdálenosti je Špilberk, náměstí Svobody i Zelný trh s vyhlášenými farmářskými trhy.

Interiér 85 m², balkony cca 5 m².



* Výměra jednotky dle občanského zákoníku.

Plocha je tvořena součtem celé plochy jednotky a ohraničená obvodovými zdmi.