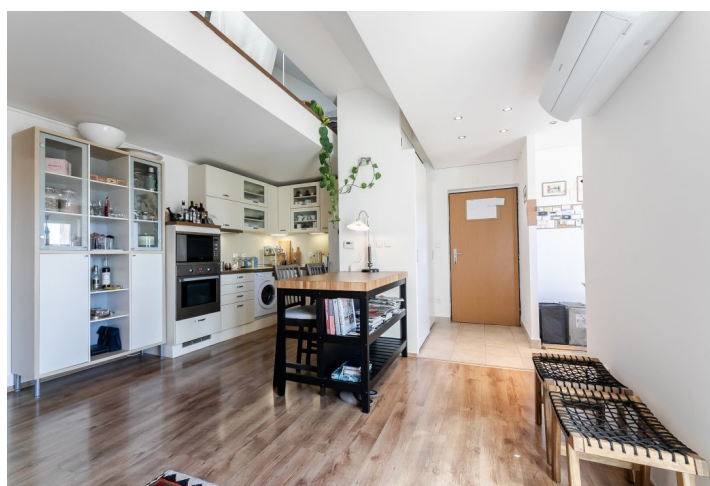


Byt 4+kk

Pronajato

90 m², Praha 7, Holešovice, Osadní



Byt 4+kk

Pronajato

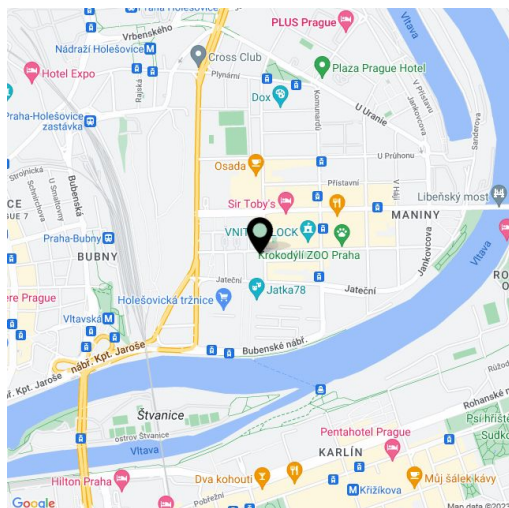
90 m², Praha 7, Holešovice, Osadní

Celková plocha	102 m ²
Podlahová plocha*	90 m ²
Terasa	12 m ²
Parkování	-
Sklep	Ano
PENB	G
Referenční číslo	27393
K dispozici od	lhned

Částečně zařízený mezonetový byt s terasou orientovanou do klidného vnitrobloku ve 4., nejvyšším patře rezidenční budovy s výtahem. Dům stojí v klidné ulici nedaleko zastávek autobusu a tramvaji, pár zastávek ke stanicím metra Nádraží Holešovice, Palmovka a Vltavská. Vyhledávaná lokalita s plnou občanskou vybaveností v blízkém dosahu a rychlou dostupností do centra, v blízkosti četných kaváren, restaurací, bister, divadla La Fabrika a Centra současného umění DOX.

Spodní patro bytu tvoří 2 samostatné ložnice, obývací pokoj s vybaveným kuchyňským koutem, jídelním prostorem a vstupem na **terasu**, koupelna s vanou a toaletou a otevřená vstupní chodba s vestavěnými skříněmi. V horním patře je otevřená galerie využitelná jako pokoj pro hosty či pracovna.

Laminátové plovoucí podlahy, velkoformátová dlažba, vestavěné úložné prostory, klimatizace v obývacím pokoji, žaluzie, plynový kotel, myčka, mikrovlnná trouba, základní nádobí, **sklep**. Poplatky za domovní služby a vodu: cca 500 Kč/os./měs. Plyn a elektřina se hradí zvlášť. K dispozici od července 2021.



* Výměra jednotky dle občanského zákoníku.

Plocha je tvořena součtem celé plochy jednotky a ohraničená obvodovými zdmi.

Byt 4+kk

90 m², Praha 7, Holešovice, Osadní

Pronajato

