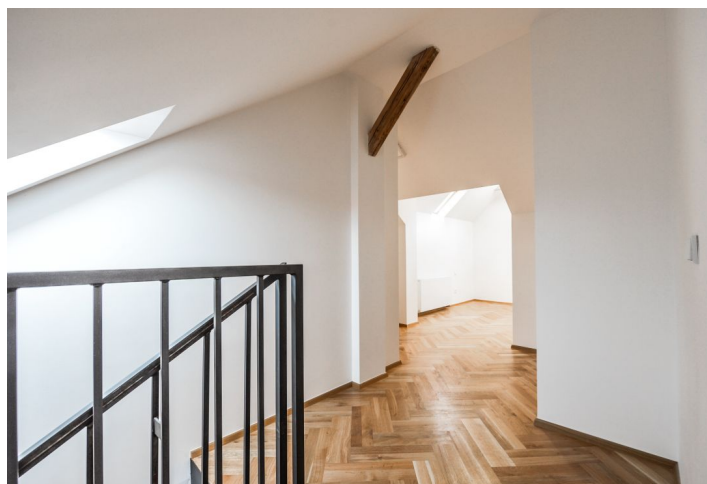
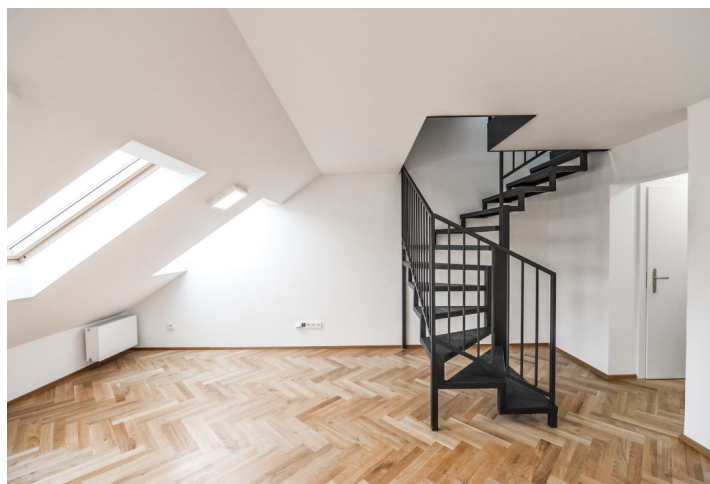


## Byt 1+kk

Prodáno

57 m<sup>2</sup>, Praha 2, Vinohrady



## Byt 1+kk

Prodáno

57 m<sup>2</sup>, Praha 2, Vinohrady

Celková plocha	57 m <sup>2</sup>
Parkování	-
Sklep	-
Poplatky za služby	1 589 Kč měsíčně
PENB	G
Referenční číslo	27292

\* Výměra jednotky dle občanského zákoníku.

Plocha je tvořena součtem celé plochy jednotky a ohraničená obvodovými zdmi.

**Mezonetový ateliér v 6. a 7. nadzemním podlaží s okny na západ je součástí kompletně zrekonstruovaného secesního domu s výtahem v oblíbené rezidenční čtvrti s veškerými službami, v klidné ulici nedaleko sadů a parků a se skvělou dostupností MHD.**

Ateliér tvoří ve spodním podlaží vstupní hala, hlavní místnost s obývacím pokojem a kuchyňským koutem a koupelna. V horním podlaží je pak ložnice s prostorem na šatnu, orientovaná stejně jako spodní podlaží na západ do klidné ulice se stromy.

Dům i jednotlivé byty jsou **zrekonstruovány** podle návrhu architektonické kanceláře **DOMYJINAK**, který zejména ve společných prostorách respektoval původní vzhled domu. V celé jednotce kromě koupelny jsou na podlahách bez prahů **naolejované parkety**. Moderní koupelna obsahuje sprchový kout, toaletu, umyvadlo a otopný žebřík. Kuchyň je plně vybavena. Vytápění plynovým kotlem. Ateliér je vybaven hlásičem kouře. Součástí společných prostor je **uzamykatelná kočárkárna/kolárna** a vydlážděný dvůr, na kterém je plánováno posezení.

Jen pár kroků od domu je to na **zastávku tramvaje Šumavská** s přímými spoji do centra, během pár minut lze dojít i ke **stanici metra A Náměstí Míru** nebo **Jiřího z Poděbrad**. V okolí se nachází plno stylových restaurací, bister a kaváren, na Náměstí Jiřího z Poděbrad se pravidelně konají farmářské trhy. V okolí je množství zeleně: zejména v sadech Bratří Čapků, Bezručových sadech, sadech Svatopluka Čecha, o kousek dál v Riegrových nebo Havlíčkových sadech.

Kolaudováno jako ateliér.

Interiér 57 m<sup>2</sup>.

## Byt 1+kk

57 m<sup>2</sup>, Praha 2, Vinohrady

Prodáno

