



Administrativní budova

Praha 8, Libeň, Na Žertvách

Pronajato





Administrativní budova

Praha 8, Libeň, Na Žertvách

Pronajato

Poplatky za služby	131 Kč za m ² / měsíčně
Celková velikost budovy	2 144 m ²
Vlastní spotřeba nájemce	—
Parkování	-
Poplatky za parkování	—
Poměr parkovacích míst	—
Certifikace	—
PENB	G
Referenční číslo	27261

Administrativní budova s kancelářskými a obchodními prostory k pronájmu, uvedená do provozu v roce 2000, v Praze 8 - Libni. V budově je k dispozici recepce, vlastní kuchyňka, 4 parkovací stání či osobní výtah.

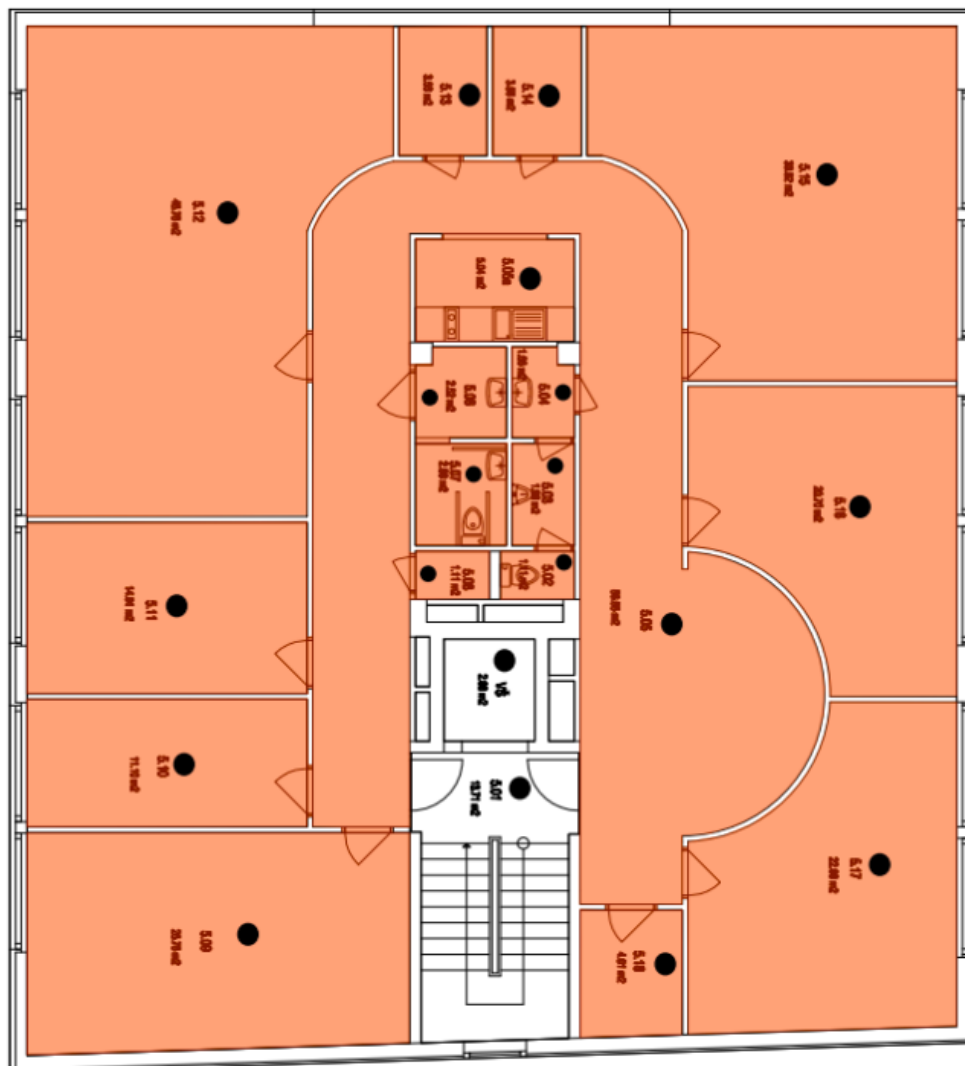
Lokalita:

Vynikající dopravní dostupnost veřejnou dopravou i autem, budova se nachází v blízkosti stanice metra Palmovka (trasa B), stanic autobusů i tramvají. Rychlé napojení na dálnice D8, D10 a D11.

Vybavení a služby:

Recepce v objektu
Velkoformátové výkladce
24/7 přístup do budovy
CCTV
VZT vč. chlazení
Vlastní kuchyňka a toalety
Vlastní serverovna
Osobní výtah
Internet – optika v budově
4 parkovací stání

Nájemné a poplatky jsou uvedeny bez DPH. Nájemce neplatí provizi.



Barva	nájemce	m2
	VACANT	259,74

SNP - 4. Patro