



Rodinný dům 5+1

202 m², Praha-východ, Kamenice, Na Pokraji

Cena na vyžádání





Rodinný dům 5+1

202 m², Praha-východ, Kamenice, Na Pokraji

Cena na vyžádání

| | |
|------------------|---|
| Pozemek | 1277 m ² |
| Zastavěná plocha | 161 m ² |
| Zahrada | 1051 m ² |
| Parkování | Parkování v garáži a na 3 venkovních krytých místech. |
| Garáž | Ano |
| Sklep | - |
| PENB | G |
| Referenční číslo | 27247 |

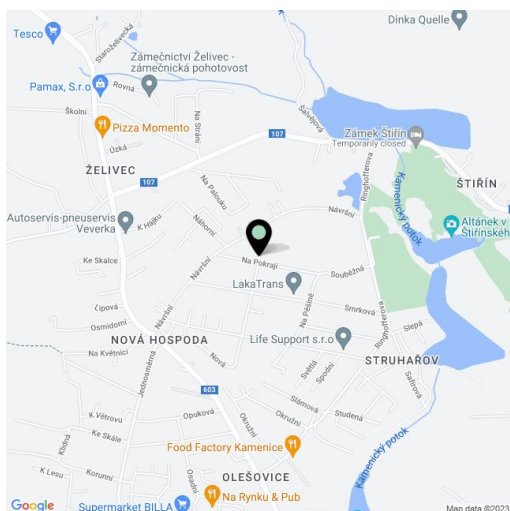
Příjemná vzdušná a světlá rodinná vilka s upravenou zahradou a bazénem stojí v rezidenční části obce kousek od Prahy. Místo obklopené hlubokými lesy na dohled golfového hřiště Štířín poskytuje klid, veškeré služby, dostatek sportovních možností a rychlé spojení s Prahou autem i příměstskými autobusy.

Přízemí nabízí **jihozápadně orientovaný obývací pokoj s krbem na dřevo**, hostinskou ložnici, kuchyň s jídelnou umístěnou v proskleném výklenku, dále spíž, koupelnu a prostornou schodišťovou halu. Celé přízemí je propojeno s **verandou**, na kterou navazuje **terasa**. V patře jsou umístěny 2 ložnice, přičemž jedna může být rozdělena na dva dětské pokoje – z této ložnice je také vstup na balkon a do malé šatny. Dále je zde galerie, velká koupelna s rohovou vanou a šatna, která patří k hlavní ložnici.

Místnosti prosvětlují velká okna. Na podlahách je plovoucí laminát a velkoformátová dlažba, povrch verandy a terasy kamenný. Vytápění plynovým kotlem Junkers (podlahové topení v kombinaci s radiátory). **Kuchyňská linka z masivu** je vybavena vestavěnými spotřebiči. Na udržované zahradě se nachází bazén, studna, udírna a dílna. Parkování v podsklepené **garáži a na 3 venkovních krytých místech**.

Klidná rezidenční lokalita ideálně kombinuje blízkost přírody a dosah veškerých služeb. Mateřská a základní škola jsou vzdáleny 1,5 km, v obci je pošta, supermarket, lékárna, praktický lékař, cukrárna i restaurace. Sportovní vyžití si zde najdou příznivci golfu, cyklistiky, běhu, bruslení a hokeje. Nedaleko se buduje nové golfové hřiště PGA, hokejový stadion Popovice je vzdálen 7 minut jízdy. **Autem je to na kraj Prahy 15 minut**, příměstský autobus jezdí ke stanici metra linky C Budějovická.

Interiér 202 m², zastavěná plocha 161 m², zahrada 1051 m², pozemek 1212 m².

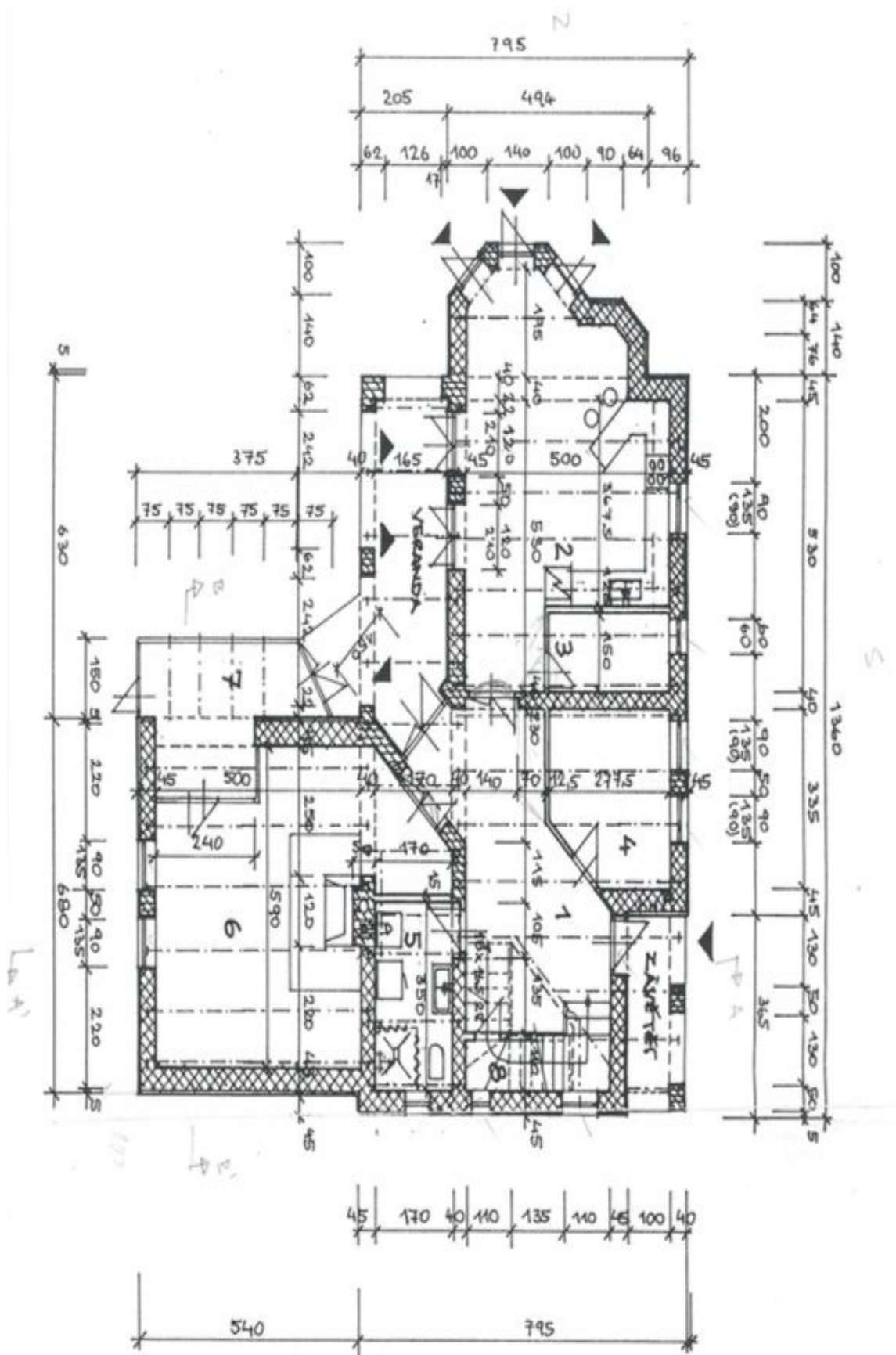




Rodinný dům 5+1

202 m², Praha-východ, Kamenice, Na Pokraji

Cena na vyžádání





Rodinný dům 5+1

202 m², Praha-východ, Kamenice, Na Pokraji

Cena na vyžádání

