



Rodinný dům 4+1

190 m², Praha 6, Ruzyně, Parašutistů

Prodáno





Rodinný dům 4+1

190 m², Praha 6, Ruzyně, Parašutistů

Prodáno

Pozemek	204 m ²
Zastavěná plocha	91 m ²
Zahrada	113 m ²
Parkování	Garáž na pozemku.
Garáž	Ano
Sklep	Ano
PENB	C
Referenční číslo	27167

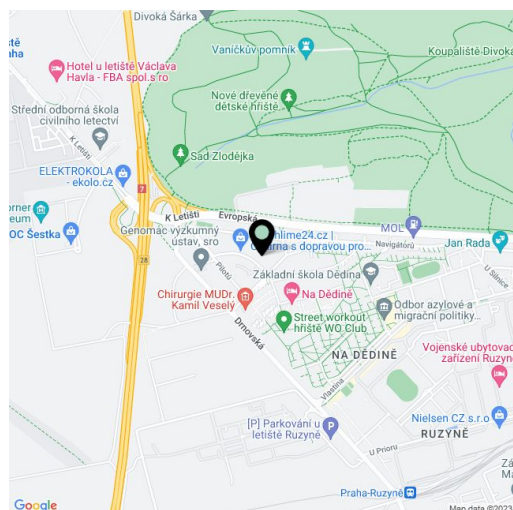
Nenápadný čtyřpodlažní řadový dům s garáží a zahradou ve vilové čtvrti na Praze 6 - Ruzyni v sobě ukrývá praktický interiér s množstvím úložného prostoru a efektivním řešením dispozice.

V přízemí domu se nachází obývací pokoj se **zimní zahradou** orientovanou **na jih do zahrady**, kuchyň se střešním oknem, samostatná jídelna, vstupní hala s vestavnou skříňí a toaletou pro hosty. První patro tvoří 2 ložnice a koupelna s toaletou, vanou a sprchou. V podkroví je třetí, hlavní ložnice a koupelna s toaletou. Součástí suterénu je kotelna, prádelna a místnost s úložným prostorem vhodná pro vybudování sauny a další koupelny. Dále je zde k dispozici **sklep**.

Standards zahrnují plynový kotel Junkers se zásobníkem na TUV, ústřední topení, **plovoucí dřevěnou a laminátovou podlahu**, spotřebiče **Siemens** v kuchyni, SDK obložení cihlových stěn, plastová okna a dřevěná střešní okna Velux. Kolaudace proběhla v roce 1999, a rekonstrukce v roce 2010. Na pozemku je samostatná **garáž**.

Dům se nachází v klidné a vyhledávané lokalitě Prahy 6 v blízkosti Divoké Šárky. Dobrá občanská vybavenost s výbornou dostupností do centra města nebo na letiště: zastávka autobusu MHD je vzdálena pár metrů od domu, autobusem je to 12 minut ke stanici metra A Nádraží Veveslavín. Možnost procházek do Obory Hvězda nebo k Libockému rybníku, v širším okolí je k dispozici několik obchodů, lékárna, pošta a dětská hřiště.

Interiér cca. 190 m², zastavěná plocha 91 m², zahrada 113 m², pozemek 204 m².

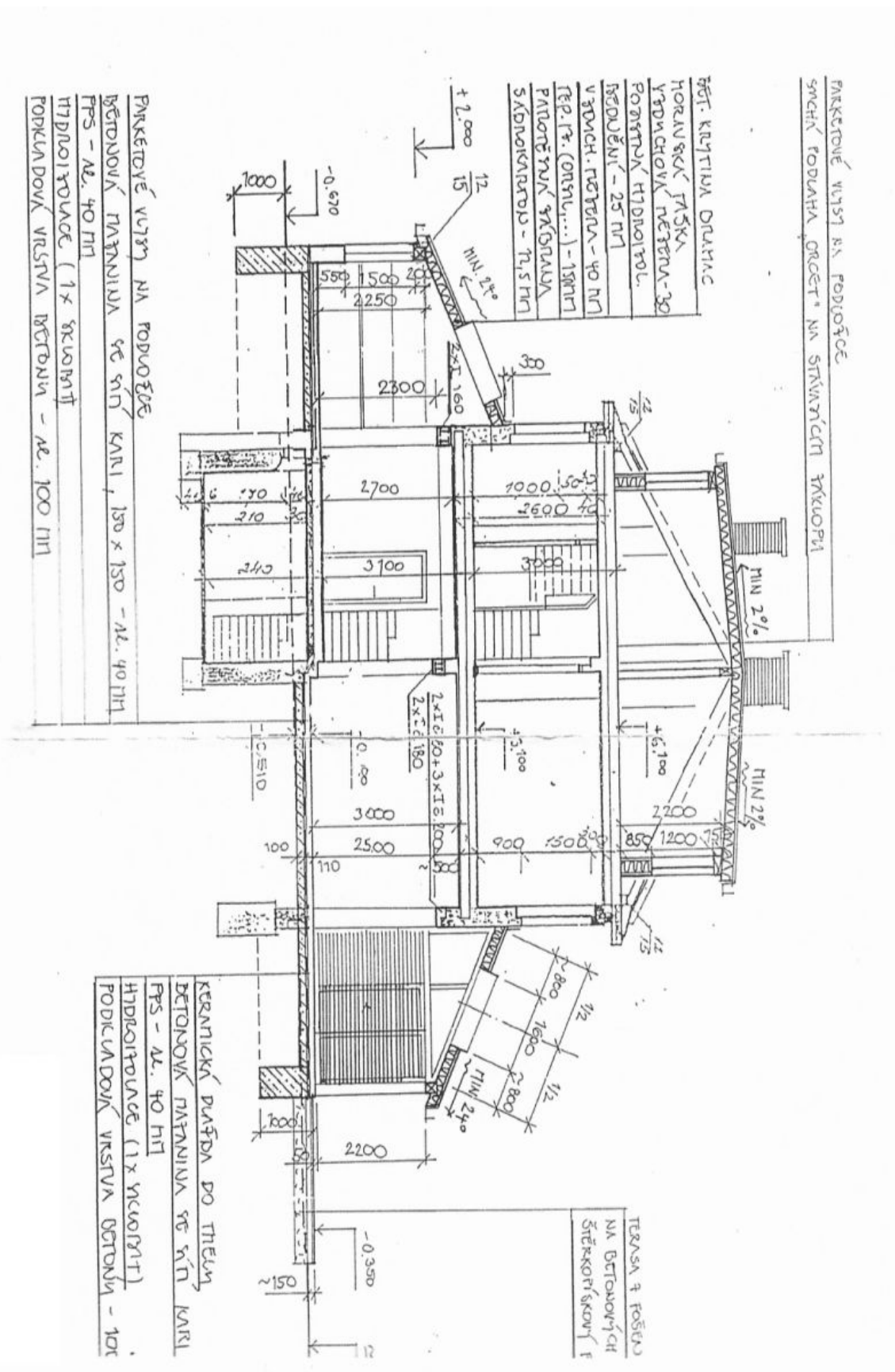




Rodinný dům 4+1

190 m², Praha 6, Ruzyně, Parašutistů

Prodáno

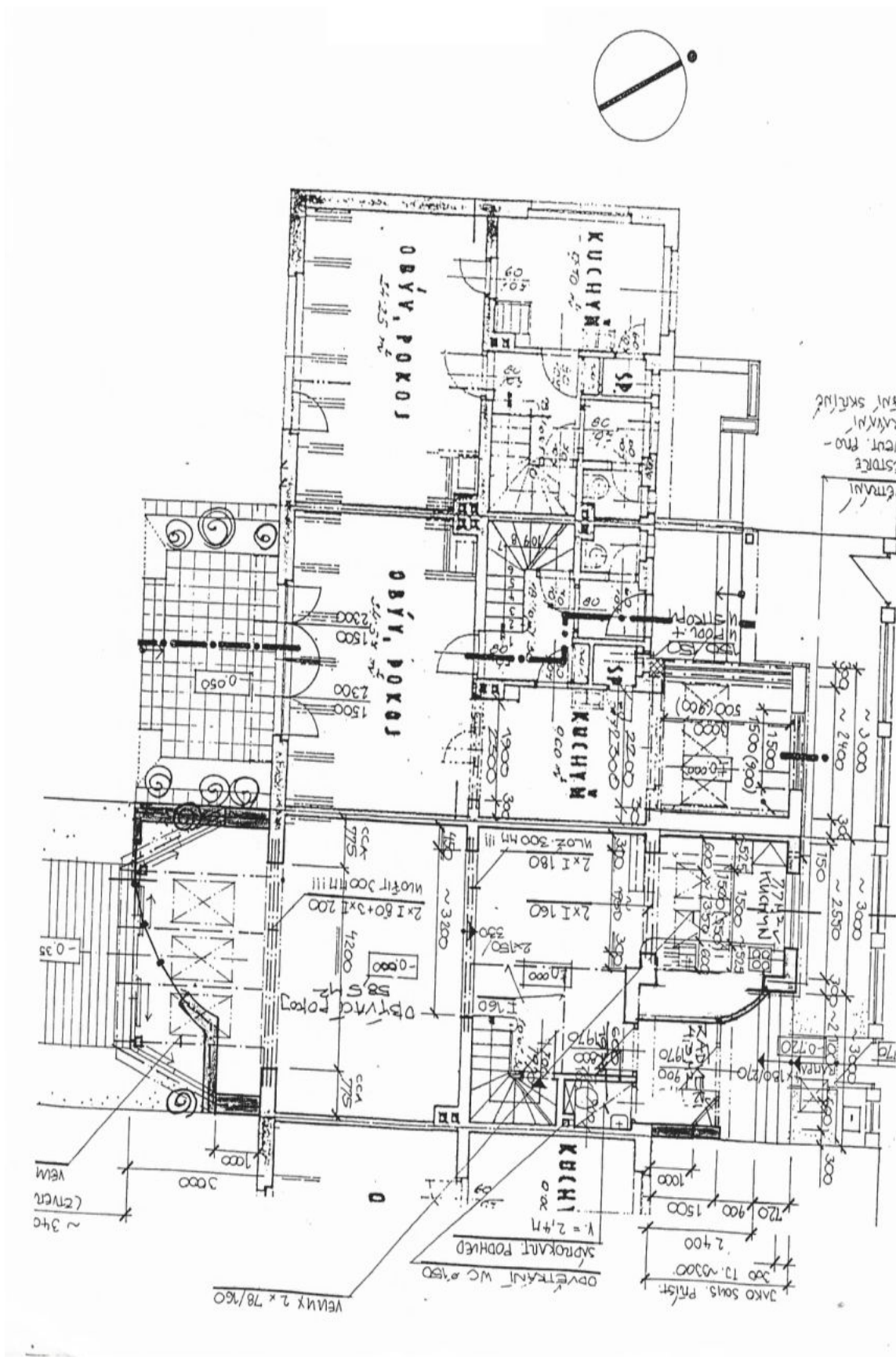




Rodinný dům 4+1

190 m², Praha 6, Ruzyně, Parašutistů

Prodáno





Rodinný dům 4+1

190 m², Praha 6, Ruzyně, Parašutistů

Prodáno

