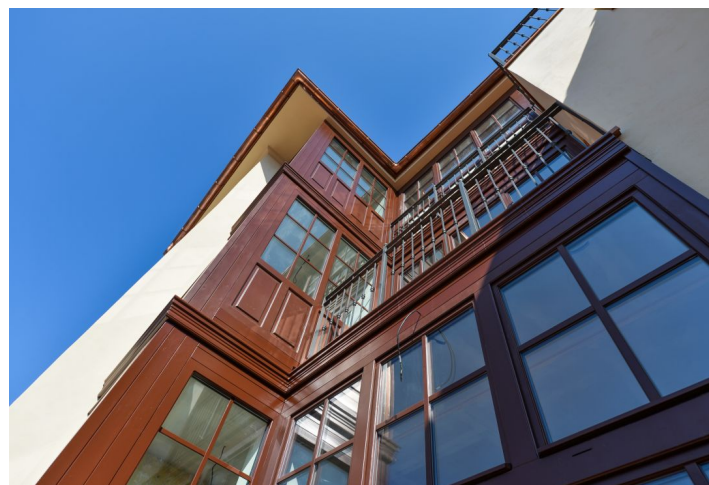
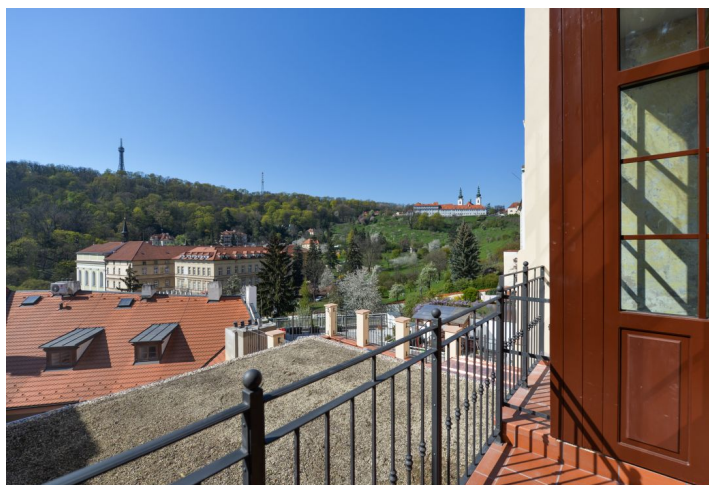
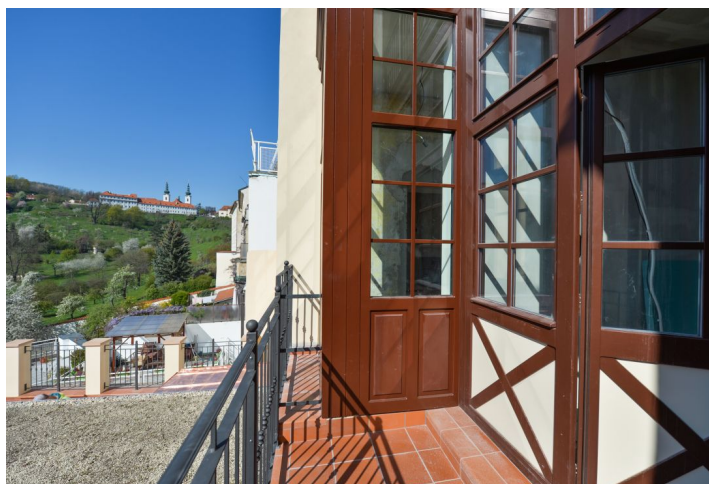




Byt 3+kk

68 m², Praha 1, Malá Strana, Úvoz

Prodáno





Byt 3+kk

68 m², Praha 1, Malá Strana, Úvoz

Prodáno

Celková plocha	71 m ²
Podlahová plocha*	68 m ²
Lodžie	3 m ²
Parkování	-
Sklep	-
PENB	G
Referenční číslo	27131

Byt s historickými barokními a klasicistními prvky a lodžii je umístěn ve 3. podlaží památkově chráněného Domu U Bílého jablka ze 17. století, který byl nedávno kompletně zrekonstruován. Prestižní adresa v samém srdci Malé Strany, v místě s jedinečnou atmosférou, přímo pod Pražským hradem a kousek od Karlova Mostu či Kampy.

Interiér tohoto bytu je tvořen předsíní se vstupem do obývacího pokoje s kuchyňským a jídelním koutem, ložnicí, pracovnou se vstupem na lodžii, koupelnou a samostatnou toaletou.

Byt je ve stavu **white walls**, tj. bez dokončení finálních povrchů a zařizovacích předmětů. Interiér si dokončí (a následně nechá zkolaudovat) nový majitel ve spolupráci s architektem projektu. Technická příprava umožňuje variabilní řešení koupelny. Při rekonstrukci budova získala novou střechu, fasádu, špaletová okna (orientována na západ) a repasovaná historická okna (do ulice), upravené společné prostory, hydraulický **výtah**, centrální plynovou kotelnu a také přípravu pro klimatizaci. Veškeré inženýrské sítě jsou kompletně vyměněny. Vchodové dveře jsou repliky původních, stropy mají štukovou výzdobu. Součástí kupní ceny bytu je **sklepní kóje**. Rekonstrukce společných prostor již byla zkolaudována.

Dům je součástí exkluzivní, vysoce žádané lokality s minimálním provozem aut, v těsné blízkosti Pražského hradu a v pěším dosahu nespočtu **významných památek, muzeí, galerií, restaurací, kaváren a romantických zákoutí**. Pár minut chůze od domu je zastávka tramvaje Pohořelec a Malostranské náměstí, 1 zastávku tramvají je vzdálena stanice metra linky A **Malostranská**. V blízkosti se nachází množství upravených zahrad a parků, například **Velká strahovská zahrada** nebo **Petřínské sady**.

Podlahová plocha 67,6 m², lodžie 3,4 m², sklepní kóje.

* Výměra jednotky dle občanského zákoníku.

Plocha je tvořena součtem celé plochy jednotky a ohraničená obvodovými zdmi.



Byt 3+kk

68 m², Praha 1, Malá Strana, Úvoz

Prodáno

