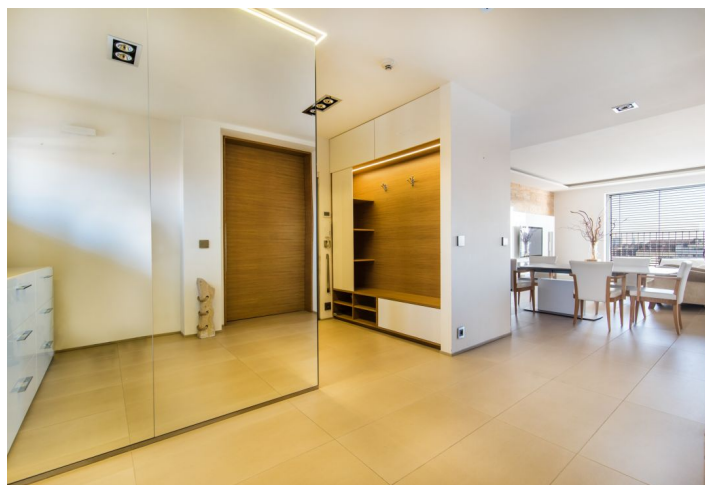




## Byt 4+kk

158 m<sup>2</sup>, Brno-město, Brno - Královo Pole, Klatovská

Cena na vyžádání





## Byt 4+kk

158 m<sup>2</sup>, Brno-město, Brno - Královo Pole, Klatovská

## Cena na vyžádání

Celková plocha	180 m <sup>2</sup>
Podlahová plocha*	158 m <sup>2</sup>
Terasa	22 m <sup>2</sup>
Parkování	Dvojgaráž a 1 garážové stání
Garáž	Ano
Sklep	Ano
PENB	B
Referenční číslo	27125

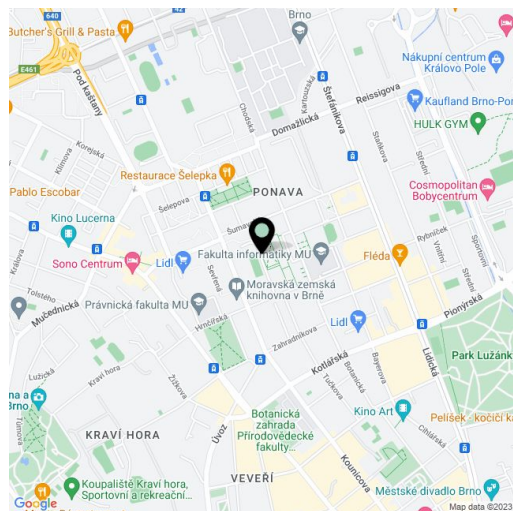
**Klimatizovaný, nadstandardně vybavený byt s parkováním pro tři auta, dvěma jižními balkony s krásným nerušeným výhledem je součástí moderního bytového komplexu v klidné lokalitě plné zeleně s rychlou a snadnou dostupností středu města.**

Byt se nachází v 9., posledním patře rezidence **Erasmus**, v klidném prostředí a v blízkosti zeleně. Dominantou bytu je obývací pokoj s kuchyňským koutem. Místnost má velkoformátová okna a vstupy na balkon, odkud je výhled na střechy okolních domů a na horizont. Každá ze tří ložnic má svou vlastní koupelnu, rodičovská ložnice i šatnu a balkon. V bytě je také samostatná toaleta a technická místnost na pračku a sušičku.

Kvalitní vybavení zahrnuje **hliníková okna, podlahové vytápění** v celém bytě, podsvícené podhledy, interiérové dveře z masivu na míru, ozvučení ve stropě, zabudovaný trezor nebo inteligentní rozvody na ovládání světel, **venkovních žaluzií** a klimatizace/topení. Klimatizace má jednotky v každém pokoji. Některé stěny zdobí **obklad z travertinu**. Nábytek je vyroben na míru a je součástí prodeje. K bytu patří **dvojgaráž a 1 garážové stání**. K relaxaci a sousedským setkáním slouží **společná zahrada**.

Místo má ideální polohu pro ty, kteří pracují v některé z okolních univerzit, ale také pro cesty do centra i na procházky v okolních parcích a sadech. Veškerá vybavenost (například supermarket, pošta nebo lékárna) je v docházkové vzdálenosti, stejně jako **zastávka autobusu** či **trolejbusu**. Dětské hřiště, **mateřská a základní škola** i gymnázium jsou jen pár kroků od domu.

Interiér 158 m<sup>2</sup>, terasa 22 m<sup>2</sup> (12,6 a 9,2 m<sup>2</sup>).



\* Výměra jednotky dle občanského zákoníku.

Plocha je tvořena součtem celé plochy jednotky a ohraničená obvodovými zdmi.