



Rodinný dům 19+1

1 462 m², Praha 6, Bubeneč, Jaselská

Prodáno





Rodinný dům 19+1

1 462 m², Praha 6, Bubeneč, Jaselská**Prodáno**

Celková plocha	1 462 m ²
Pozemek	986 m ²
Zastavěná plocha	573 m ²
Podlahová plocha	1 450 m ²
Terasa	12 m ²
Parkování	Parking on the plot
Sklep	-
PENB	G
Referenční číslo	27097

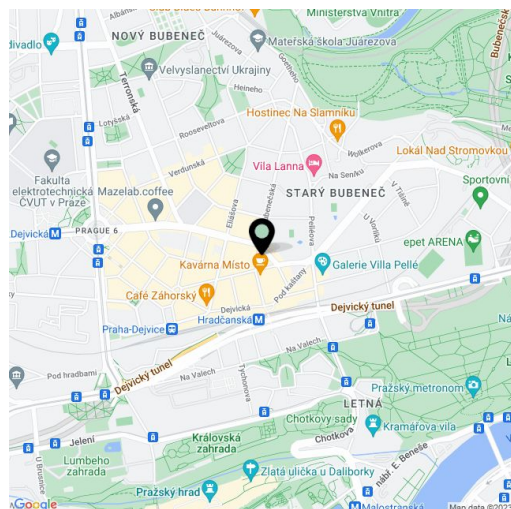
Stoletá vila po citlivé rekonstrukci se zahradou a parkováním je dominantou ulice v prestižní rezidenční a diplomatické čtvrti Bubeneč. Je vhodná k využití jako firemní sídlo, k pronajímání pro možné kancelářské, provozní nebo i bytové účely. Po přestavbě může vila nabídnout luxusní vícegenerační bydlení.

Nyní většinu plochy zabírají **kancelářské prostory** s veškerým zázemím a vybavením včetně **klimatizace**. V domě nalezneme **dřevěnou vlysovou podlahu** i **původní dlažby**. **Okna a dveře** jsou **dřevěné**, repase původních. **Terasa** směřuje do zahrady.

Prostorná půda je vhodná k rekonstrukci a přeměně na další kancelářský prostor. Dům je kompletně podsklepen, **sklepy s vysokými stropy** je možné po rekonstrukci využít pro provozní potřeby. **9 parkovacích míst** je na zpevněném dvoře, další parkovací prostory je možné vytvořit pod dvorem. Dům má opravenou zdobnou fasádu a na vznešenosti mu dodává také přilehlá **upravená zahrada** se vzrostlými stromy, které ho opticky i akusticky odděluje od ruchu ulice. Na zahradě je zastřešená **pergola s posezením**.

Dům je díky svému působivému vzhledu a umístění **snadno dohledatelný**. Stojí na místě s **výbornou dopravní dostupností**, příjezd autem usnadňuje blízký výjezd z tunelu Blanka. V docházkové vzdálenosti (150 metrů) je také zastávka metra, tramvaj a autobusů **Hradčanská**. V okolí se nachází mnoho **restaurací** s kuchyněmi všech možných typů (italská, japonská, středomořská, ...), **stylových bister** a **kaváren**. Bankomaty, obchody, lékárny, vše v pěším dosahu. Lokalita je oblíbená také pro blízkost relaxačních přírodních ploch, například **Stromovky** nebo **Letenských sadů**.

Interiér 1450 m², zastavěná plocha 573 m², pozemek 986 m², zahrada 388 m²





Rodinný dům 19+1

1 462 m², Praha 6, Bubeneč, Jaselská

Prodáno



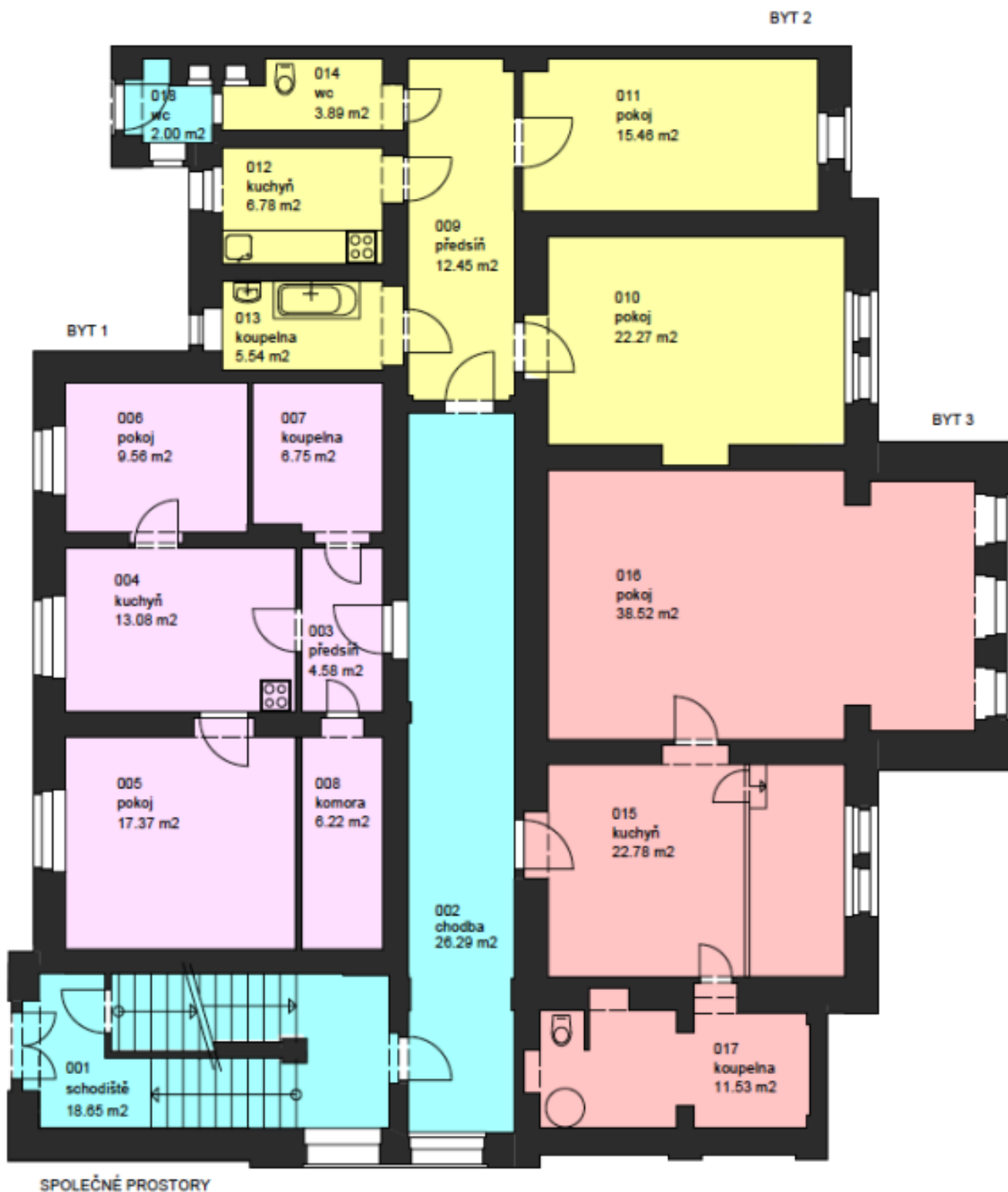


Rodinný dům 19+1

1 462 m², Praha 6, Bubeneč, Jaselská

Prodáno

1. SUTERÉN





Rodinný dům 19+1

1 462 m², Praha 6, Bubeneč, Jaselská

Prodáno

PŘÍZEMÍ (1. NP)

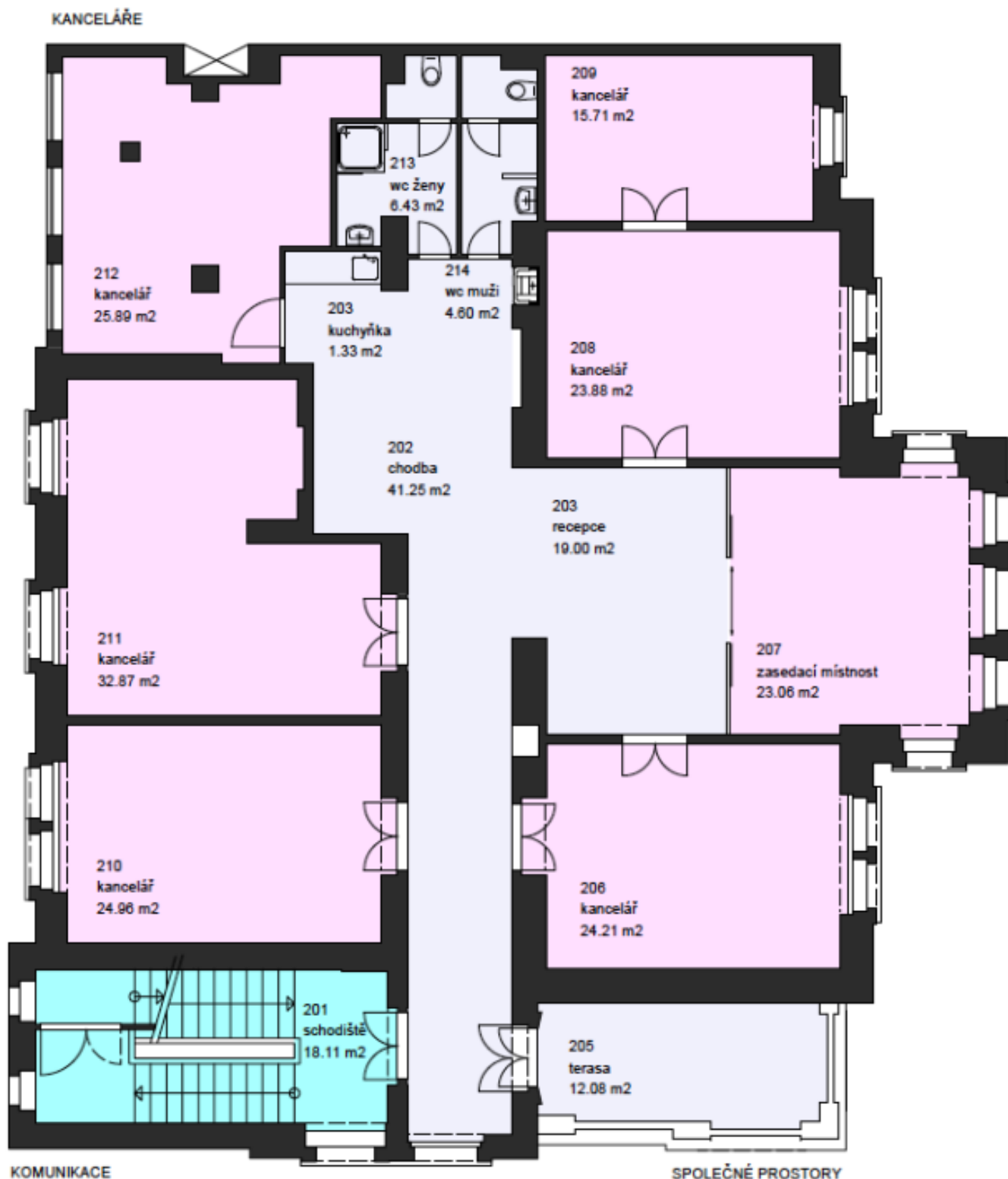




Rodinný dům 19+1

1 462 m², Praha 6, Bubeneč, Jaselská

Prodáno





Rodinný dům 19+1

1 462 m², Praha 6, Bubeneč, Jaselská

Prodáno

