



## Rodinný dům 7+kk

332 m<sup>2</sup>, Praha 6, Břevnov, Zeyerova alej

Prodáno





## Rodinný dům 7+kk

332 m<sup>2</sup>, Praha 6, Břevnov, Zeyerova alej

**Prodáno**

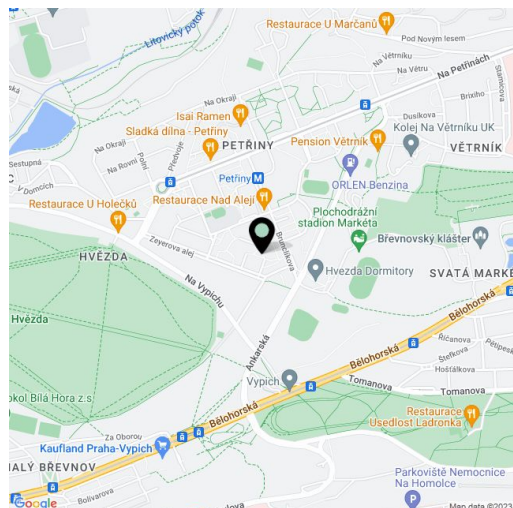
Pozemek	1 092 m <sup>2</sup>
Zastavěná plocha	186 m <sup>2</sup>
Zahrada	906 m <sup>2</sup>
Parkování	Ano
Garáž	Ano
Sklep	-
PENB	G
Referenční číslo	27031

**Prvorepubliková vila s projektem rekonstrukce a stavebním povolením na reprezentativní rodinné sídlo s krásnou zahradou se vzrostlými stromy, situovaná v blízkém okolí obory Hvězda a parku Ladronka, na rozhraní Břevnova a Petřín.**

Projekt této **čtyřpodlažní** vily v přízemí se počítá s vybudováním kotelny, prádelny, wellness, technické komory, a koupelny. V patře je naprojektován hlavní obytný prostor, který nabídne kuchyň s jídelnou, na jihozápad orientovaný obývací pokoj, **zimní zahradu** s přímým vstupem na zahradu, samostatnou toaletu a šatnu. Druhé patro počítá s klidovou zónou se 3 ložnicemi a 2 koupelnami a v posledním třetím patře jsou plánované další 2 ložnice a 2 koupelny. Součástí plánů tohoto rodinného domu je i **výtah**. Vjezd na pozemek ze severovýchodu z ulice Zeyerova, ale i z jihozápadu z ulice Na Vypichu.

Vilová čtvrť v sousedství rozlehlého lesoparku **Hvězda**, množství obchodů v nedalekých Petřínách s plnou občanskou vybaveností a rychlým spojením do centra, je ideální pro rodinu s dětmi.

Interiér 332 m<sup>2</sup>, zastavěná plocha 186 m<sup>2</sup>, zahrada 906 m<sup>2</sup>, pozemek 1092 m<sup>2</sup>.

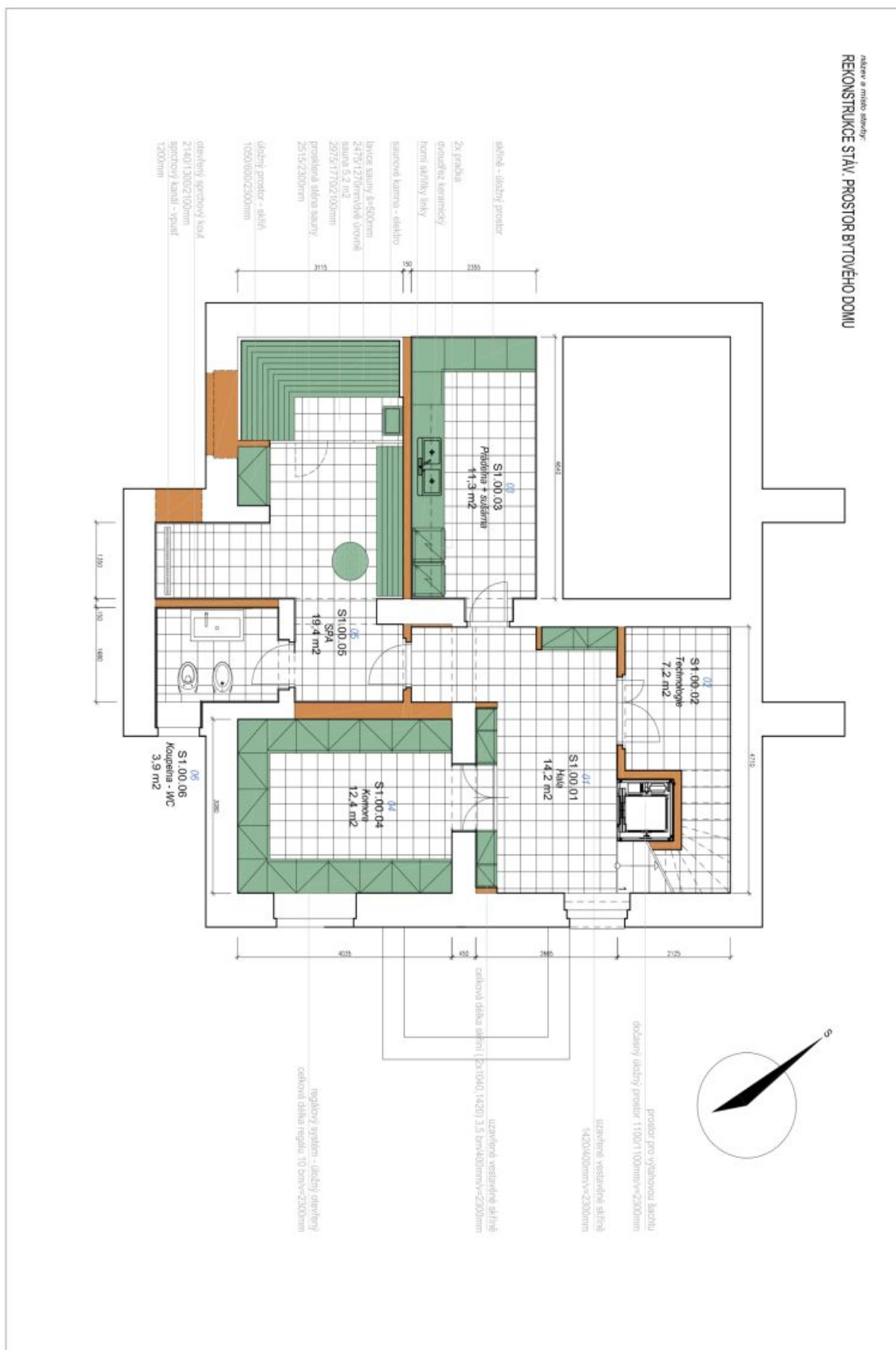




# Rodinný dům 7+kk

332 m², Praha 6, Břevnov, Zeyerova alej

Prodáno

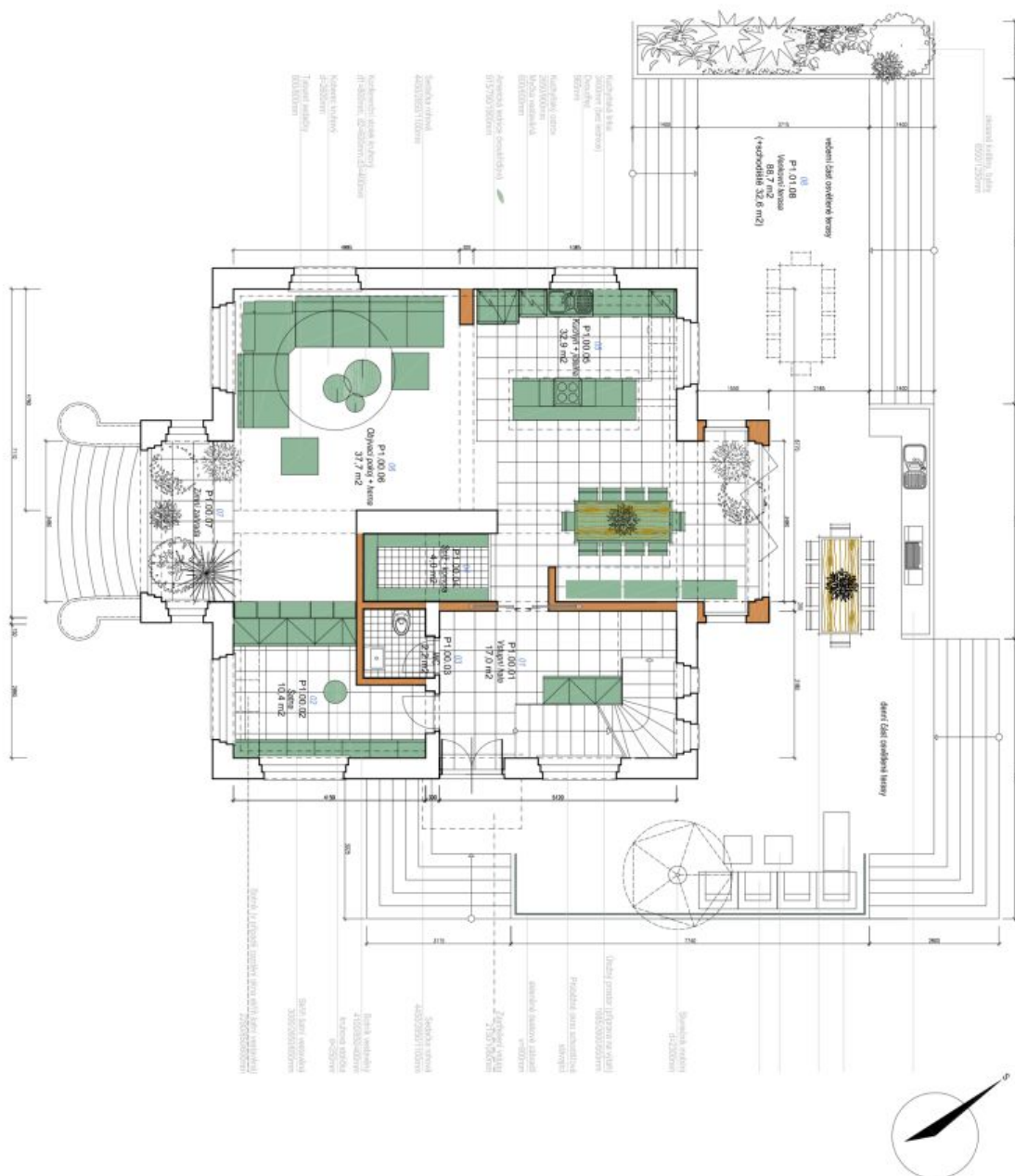




# Rodinný dům 7+kk

332 m<sup>2</sup>, Praha 6, Břevnov, Zeyerova alej

Prodáno

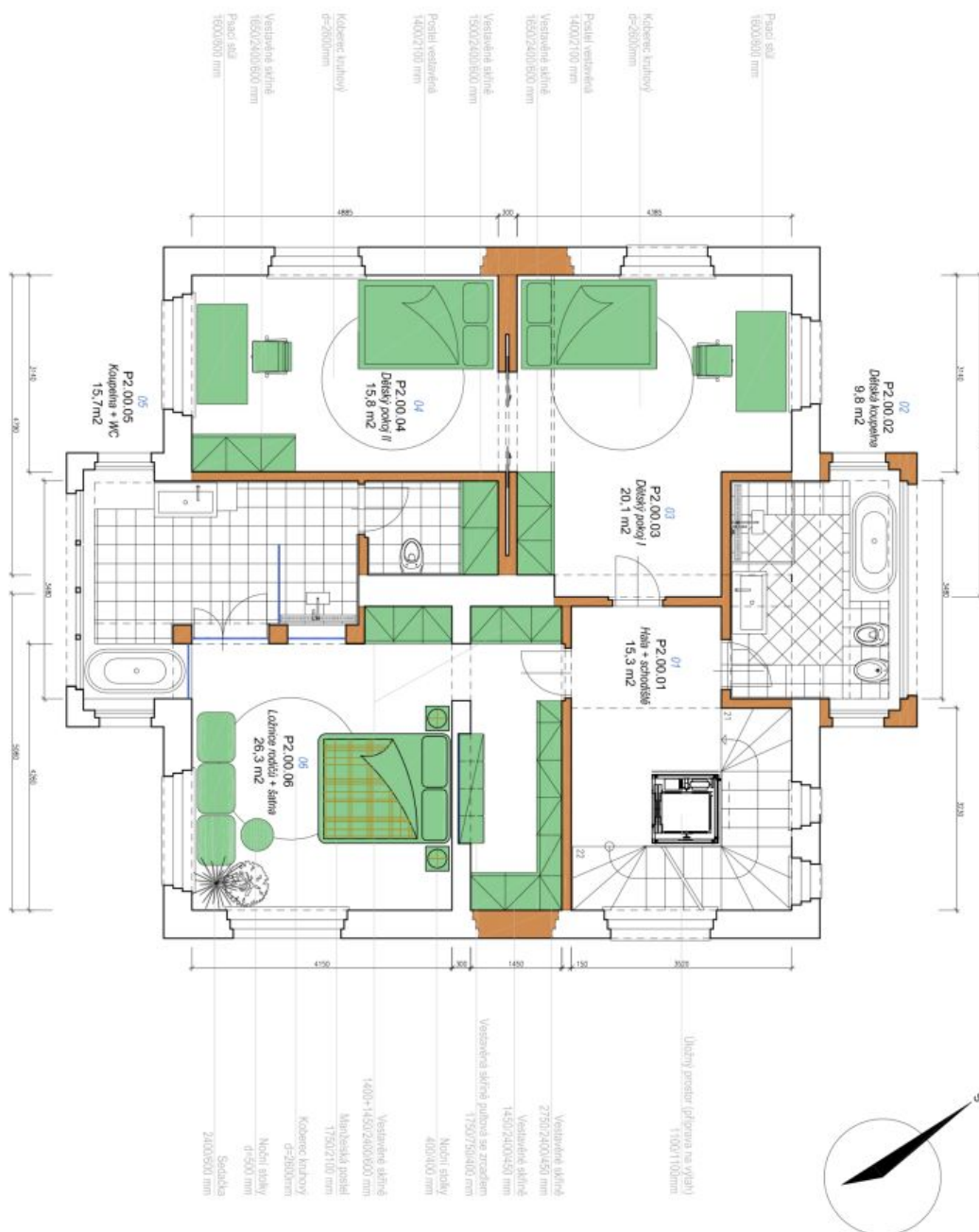




# Rodinný dům 7+kk

332 m<sup>2</sup>, Praha 6, Břevnov, Zeyerova alej

Prodáno





# Rodinný dům 7+kk

332 m², Praha 6, Břevnov, Zeyerova alej

Prodáno

