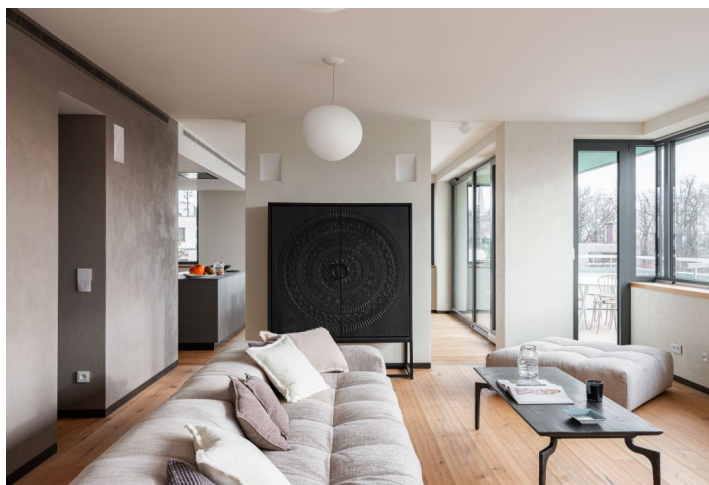




Byt 5+kk

244 m², Praha 5, Smíchov, Na Hřebenkách

Cena na vyžádání



**Byt 5+kk**244 m², Praha 5, Smíchov, Na Hřebenkách**Cena na vyžádání**

Celková plocha	389 m ²
Podlahová plocha*	244 m ²
Balkón	26 m ²
Terasa	119 m ²
Parkování	3 garážová stání
Garáž	Ano
Sklep	Ano
PENB	B
Referenční číslo	27015

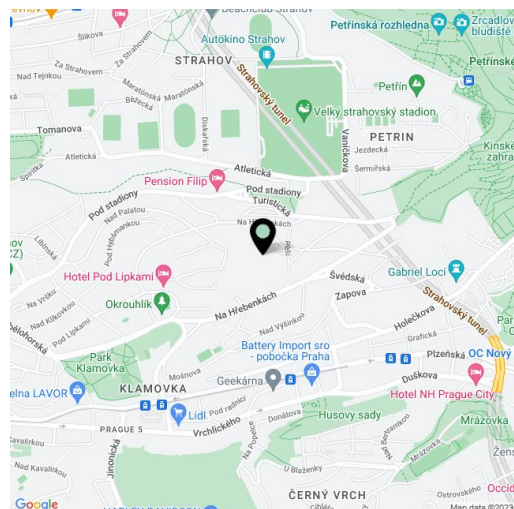
Velkoryse pojatý byt s ohromnou střešní terasou, vířivkou a interiérem kompletně zařízeným podle návrhu italského architekta Giovanniho Sacchiho se rozkládá po celém nejvyšším podlaží architektonicky zdařilého bytového domu. Umístění v mírném slunném svahu zajišťuje příjemné výhledy do zeleně, atraktivní lokalita tradiční čtvrti v Praze 5 zaručuje dosah veškerých služeb i upravených parkových ploch.

Dispozici bytu v 7. podlaží tvoří obývací pokoj s otevřenou kuchyní, jídelnou, vstupem na **velký balkón** a schodištěm na **střešní terasu**, dále hlavní ložnice se šatnou, en-suite koupelnou a vlastním **balkónem**, další 2 ložnice s vlastními koupelnami, samostatná toaleta a technická místnost s přípojkou na pračku a sušičku. Na **120metrové privátní střešní terase** je **vířivka** umožňující **relaxaci s prvotřídním výhledem na pražské panorama**.

Byt je nabízen včetně kompletního nového **interiérové zařízení kvalitních značek**. K vysokému standardu patří **dřevěné podlahy dub rustik**, hliníková okna a balkonové dveře s termoizolačními trojskly, interiérové dveře Eclipse – Syntesis Line s **efektem „neviditelných dveří“**, bezpečnostní protipožární vstupní dveře, sanita Villeroy & Boch, Grohe a Kaldewei. Optimální teplotu i v letním období zajišťuje stropní **klimatizace**, k pohodlnému ovládnutí chlazení, vytápění, světel či žaluzií slouží **systém inteligentní domácnosti LUTRON**. Kuchyni dodala společnost **Lachman Interior Design**. V celém bytě je teplovodní podlahové vytápění s dálkovou regulací pro každou místnost, v koupelnách navíc radiátory a elektrické podlahové topení (využitelné mimo topnou sezónu). Povrch terasy je z dřevoplastových **WPC profilů** s dlouhou životností. Do elegantních společných prostor domu je umístěna **recepce**, dále je zde také místnost pro uložení kol a dětských kočárků. Cena zahrnuje **3 garážová stání**.

Oblast Na Hřebenkách patří mezi **nejžádanější rezidenční lokality** v Praze jak pro svůj klid díky minimálnímu dopravnímu vytížení, tak pro rychlý dosah samého centra Prahy s veškerými službami. Za zmínku stojí rychlý dojezd k několika **prestižním mezinárodním školám** v Praze 6 nebo široká možnost volnočasových aktivit například v parku **Ladronka a na Petříně**. Lokalita dále umožňuje snadný výjezd směrem na letiště Václava Havla, Pražský okruh, dálnici D5 či D6.

Podlahová plocha 243,2 m², střešní terasa 119 m², balkóny 26,33 m².



* Výměra jednotky dle občanského zákoníku.

Plocha je tvořena součtem celé plochy jednotky a ohraničená obvodovými zdmi.



Byt 5+kk

244 m², Praha 5, Smíchov, Na Hřebenkách

Cena na vyžádání



LEGENDA

1. Kitchen
2. Pantry cabinet mq 4.92
3. Pantry with freezer mq 3.88
4. Wine cellar
5. Laundry
6. Walk-in closet
7. Wardrobes mq 9.07
8. Wardrobes mq 14.01
9. Bathroom cabinet 2
10. Wardrobes mq 6.31
11. Entrance cabinet mq 3.33
12. Coat wardrobe mq 3.88
13. Hallway cabinet mq 1.56



Byt 5+kk

244 m², Praha 5, Smíchov, Na Hřebenkách

Cena na vyžádání

