







Plocha k dispozici	1 450 m <sup>2</sup>
Minimální plocha	1 450 m <sup>2</sup>
Vlastní spotřeba nájemce	—
Parkování	Parking on the plot
Poplatky za parkování	—
Poměr parkovacích míst	—
Certifikace	—
PENB	G
Referenční číslo	27006

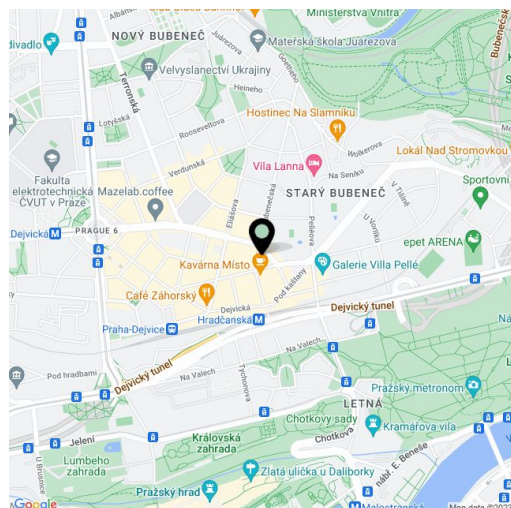
Vila s kancelářskými prostory po citlivé rekonstrukci se zahradou a parkováním je dominantou ulice v prestižní rezidenční a diplomatické čtvrti Bubeneč. Je vhodná k využití jako firemní sídlo nebo k pronajímání pro možné kancelářské, provozní nebo i bytové účely.

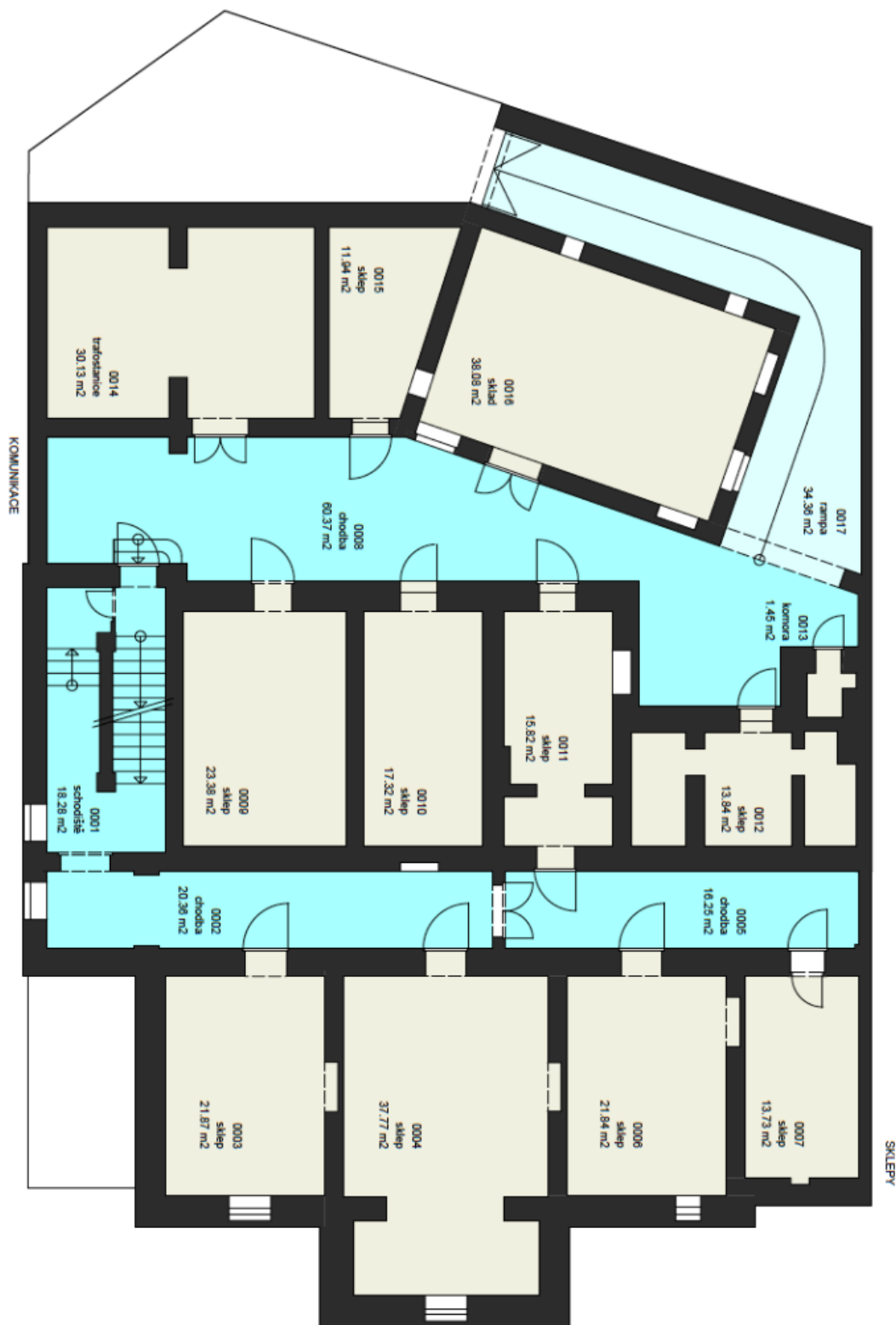
Většinu plochy zabírají kancelářské prostory s veškerým zázemím a vybavením včetně klimatizace. V domě nalezneme dřevěnou vlysovou podlahu i původní dlažby. Okna a dveře jsou dřevěné, repase původních. Terasa směřuje do zahrady.

Prostorná půda je vhodná pro vestavbu a přeměně na další kancelářský prostor. Dům je kompletně podsklepen, sklepy s vysokými stropy je možné po rekonstrukci využít pro provozní potřeby. 9 parkovacích míst je na zpevněném dvoře, další parkovací prostory je možné vytvořit pod dvorem. Dům má opravenou zdobnou fasádu a na vznešenosti mu dodává také přílehlá upravená zahrada se vzrostlými stromy, které ho opticky i akusticky odděluje od ruchu ulice. Na zahradě je zastřešená pergola s posezením.

Dům je díky svému působivému vzhledu a umístění snadno dohledatelný. Stojí na místě s výbornou dopravní dostupností, příjezd autem usnadňuje blízký výjezd z tunelu Blanka. V docházkové vzdálenosti (150 metrů) je také zastávka metra, tramvají a autobusů Hradčanská. V okolí se nachází mnoho restaurací s kuchyněmi všech možných typů (italská, japonská, středomořská, ...), stylových bister a kaváren. Bankomaty, obchody, lékárny, vše v pěším dosahu. Lokalita je oblíbená také pro blízkost relaxačních přírodních ploch, například Stromovky nebo Letenských sadů.

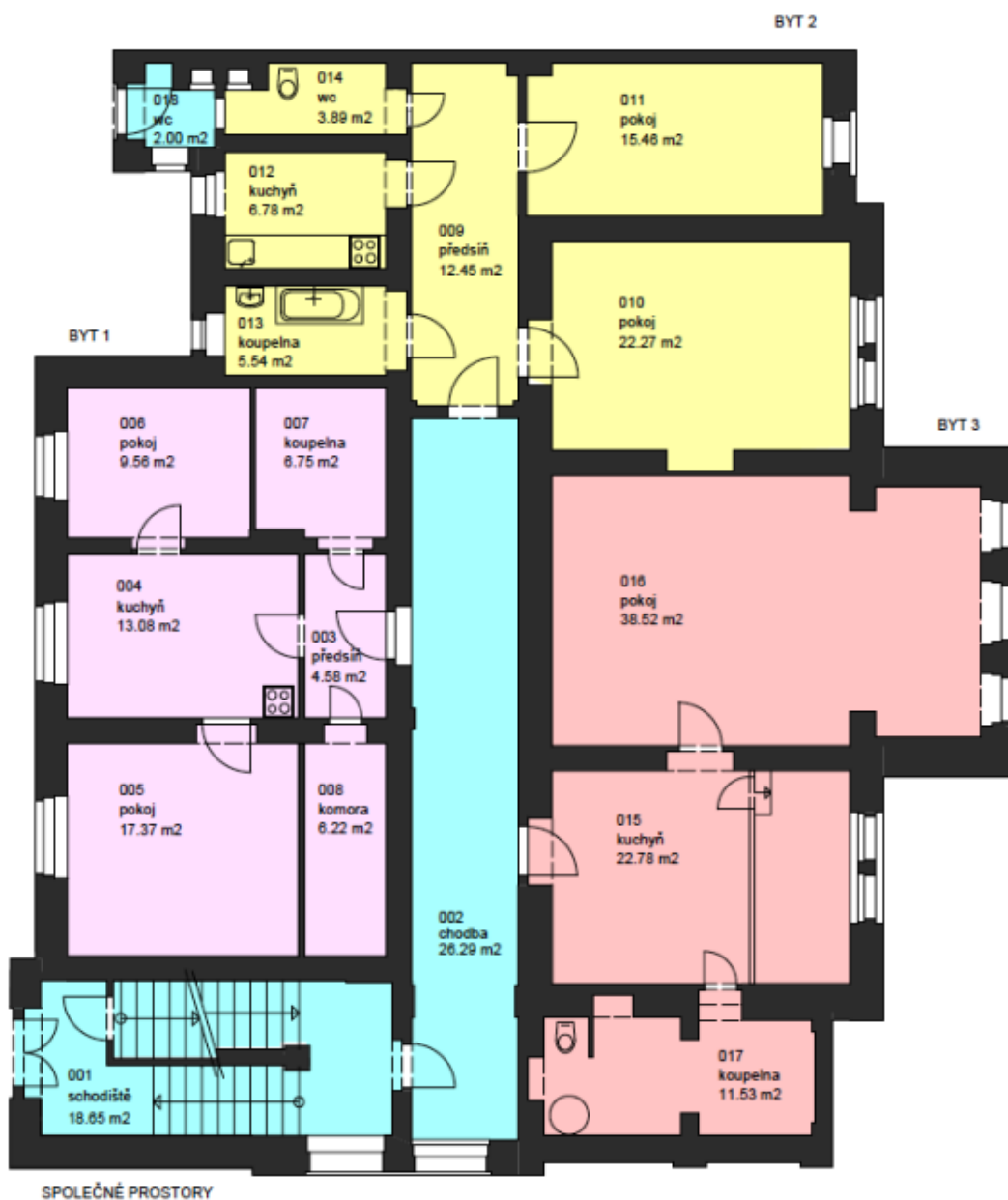
Celková plocha 1450 m<sup>2</sup>, zastavěná plocha 573 m<sup>2</sup>, pozemek 986 m<sup>2</sup>, zahrada 388 m<sup>2</sup>.





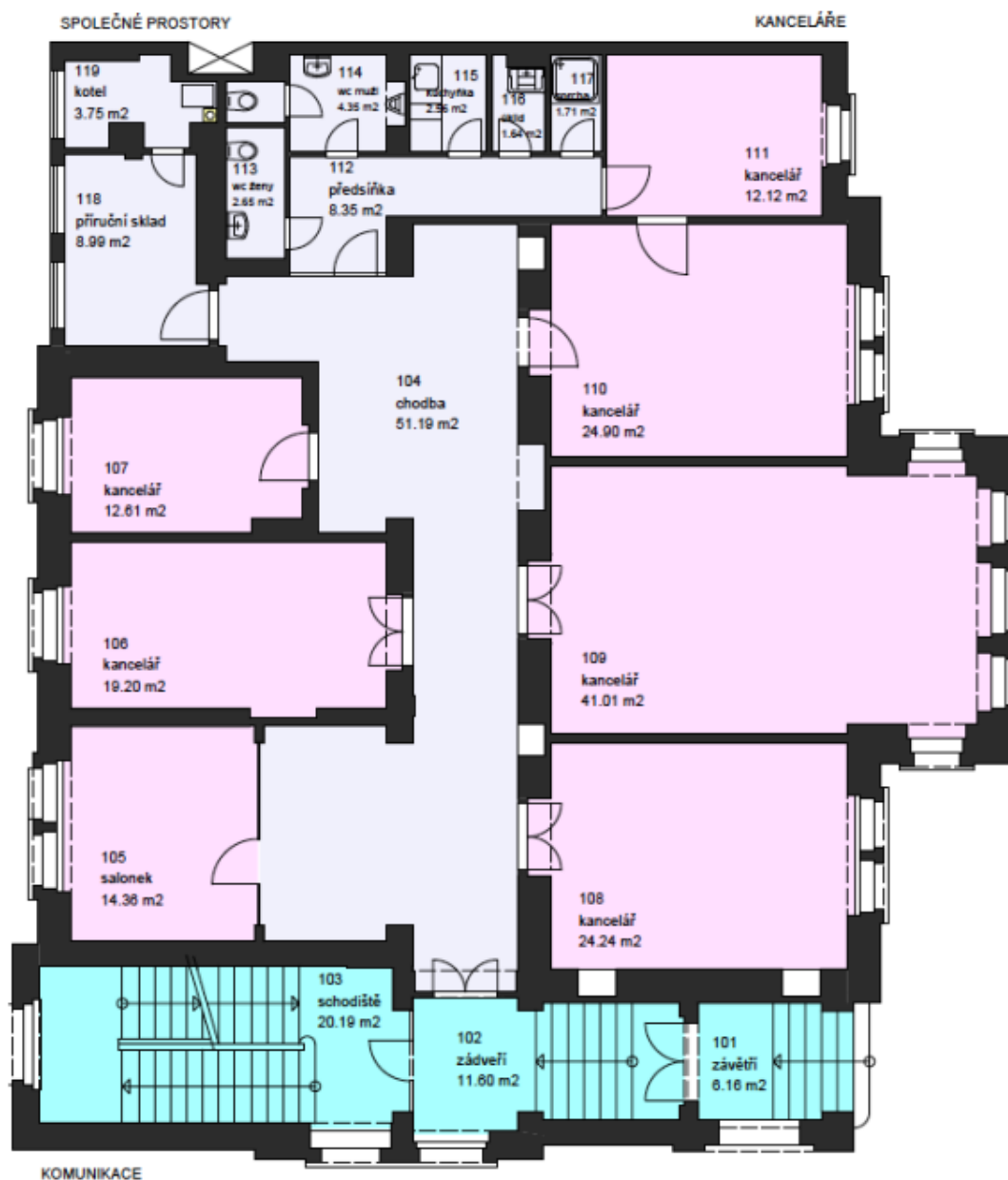


## 1. SUTERÉN





## PŘÍZEMÍ (1. NP)







# Kancelářské prostory

Praha 6, Bubeneč, Jaselská

Prodáno

