



Rodinný dům 5+kk

190 m², Praha 6, Dejvice, V Šáreckém údolí

Pronajato





Rodinný dům 5+kk

190 m², Praha 6, Dejvice, V Šáreckém údolí

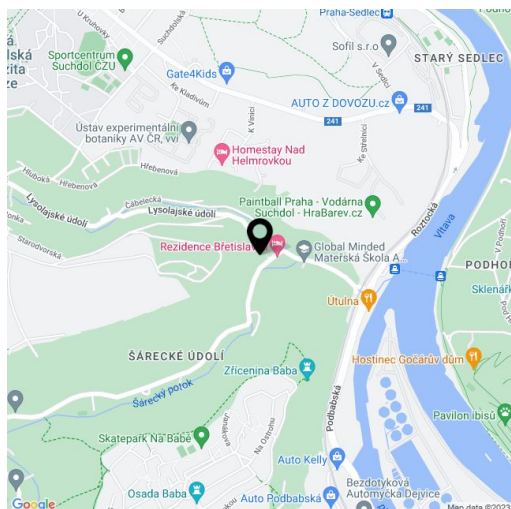
Pronajato

Pozemek	186 m ²
Zastavěná plocha	83 m ²
Zahrada	103 m ²
Parkování	Garáž pro 2 vozy.
Garáž	Ano
Sklep	Ano
PENB	A
Referenční číslo	27000
K dispozici od	lhned

Vysoce kvalitní, částečně zařízený nízkoenergetický řadový dům se saunou, postavený v rámci uzavřeného projektu TOP REZIDENCE s interiéry navrženými studiem Olgoj Chorchoj, situovaný v krásném prostředí Šáreckého údolí. Klidná lokalita s rychlým spojením do centra, na letiště a do mezinárodních škol v Praze 6, s autobusovými spoji k metru Dejvická s plnou vybaveností v okolí. Pár kroků ke Global Concept Montessori School, pět minut k mezinárodní škole ISP.

V přízemí domu se nachází obývací pokoj s krbem, jídelnou, plně vybavenou kuchyní a přístupem na terasu / zahradu, ložnice pro hosty, koupelna (sprchový kout, toaleta) a vstupní hala s vestavěnými skříněmi. V patře jsou umístěny 3 ložnice - hlavní ložnice s velkou šatnou a en-suite koupelna (vana, bidet, toaleta), druhá koupelna (sprchový kout, toaleta) a společný balkon přístupný ze dvou ložnic. V suterénu je wellness místnost se saunou a výstupem na zahradu, prádelna, technická místnost a přístup do garáže.

Výhledy do zeleně, nadstandardní materiály a provedení, dřevěné podlahy, dlažba, velkoplošná francouzská okna, předokenní žaluzie, rekuperace vzduchu, kuchyňské spotřebiče De Dietrich, TV, videotelefon, alarm, centrální vysavač. Byt je možno dozařídit nábytkem za vyšší nájemné. Dvougaráž, automatická garážová vrata, **24hodinová bezpečnostní služba**. V uzavřeném areálu se nachází **společenská klubovna a dětské hřiště**. V okolí množství cyklostezek. Poplatky 13.000 Kč měsíčně. K dispozici od července 2021.





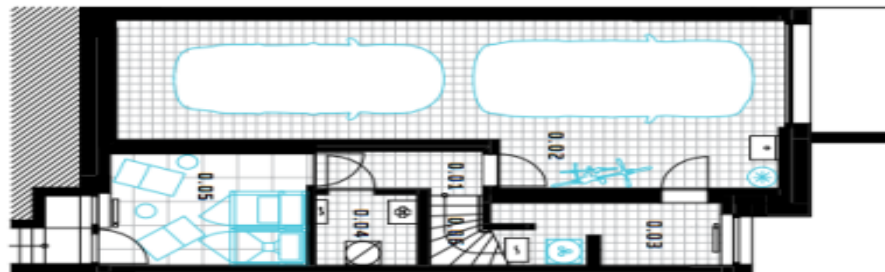
Rodinný dům 5+kk

190 m², Praha 6, Dejvice, V Šáreckém údolí

Pronajato

SUTERÉN | UNDERGROUND

m²



1. PATRO | 1ST FLOOR

m²



2. PATRO | 2ND FLOOR

m²

