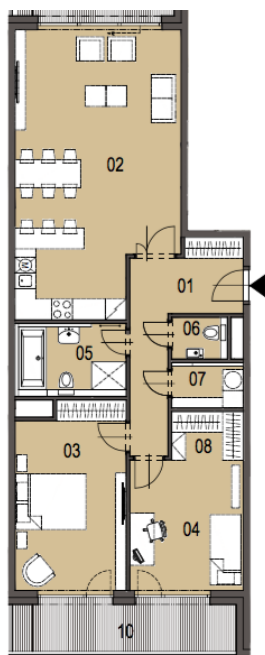


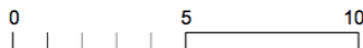
## Byt 3+kk

93 m<sup>2</sup>, Praha 7, Holešovice

Prodáno



NAME OF ROOMS	AREA m <sup>2</sup>
01 hala hall	11,3
02 obývací pokoj, kuchyně living room, kitchen	38,0
03 pokoj room	17,1
04 pokoj room	12,6
05 koupelna +WC bathroom + toilet	6,0
06 WC toilet	2,0
07 komora lumber room	2,5
08 šatna dressing room	2,9
<b>MÍSTNOSTI CELKEM TOTAL AREA OF ROOMS</b>	<b>92,4</b>
<b>PODLAHOVÁ PLOCHA GROSS FLOOR AREA</b>	<b>97,1</b>
09 balkon balcony	11,5
10 balkon balcony	9,6
<b>PLOCHA CELKEM TOTAL AREA</b>	<b>113,5</b>



Ukazatel: Plochy jednotlivých místností jsou pouze orientační. Vzhledem k různým způsobům měření ploch bytů (někdy bez linky a) není možné s jistotou udělat přesný výpočet plochy bytu. Plochy jsou uvedeny pouze pro informaci.

## Byt 3+kk

Prodáno

93 m<sup>2</sup>, Praha 7, Holešovice

Celková plocha	114 m <sup>2</sup>
Podlahová plocha*	93 m <sup>2</sup>
Terasa	21 m <sup>2</sup>
Parkování	Garážové parkovací stání za příplatek
Garáž	Ano
Sklep	Ano
PENB	B
Referenční číslo	26994

\* Výměra jednotky dle občanského zákoníku.

Plocha je tvořena součtem celé plochy jednotky a ohraničená obvodovými zdmi.

Atraktivní nový byt se 2 terasami a výhledem na vzrostlými stromy lemovanou řeku je součástí nově vznikajícího rezidenčního projektu v dynamicky se rozvíjející části Holešovic. Kvalitně vybavené, moderní byty s ideální orientací na východ a západ nabídnou komfortní bydlení v širším centru Prahy, s výbornou dopravní obslužností a širokým výběrem kulturního, společenského i sportovního vyžití. Dokončení je plánováno na jaro 2018.

Dispozice tohoto bytu v 3. nadzemním podlaží zahrnuje obývací pokoj s přípravou pro kuchyňskou linku, jídelním prostorem a vstupem na terasu, 2 ložnice sdílející druhou terasu, koupelnu s vanou, sprchou a toaletou, samostatnou toaletu, komoru a chodbu.

Nadstandardní vybavení bude zahrnovat **třívrstvé dubové podlahy** Magnum, velkoformátovou dlažbu a obklady TechnoArt nebo Impronta, **bezfalcové interiérové dveře Hanák s magnetickými zámky**, okna s izolačními trojskly a venkovními elektricky ovládanými žaluziemi, koupelnovou sanitu a zařizovací předměty značky Hansgrohe, Laufen, Hüppe či Riho, přípravu pro klimatizaci a inteligentní ovládání domácnosti. K bytu je nutno dokoupit sklep, za odpovídající příplatek lze dokoupit též **parkovací stání v hlídané podzemní garáži**.

Areál bude nabízet také upravený privátní park, fitness s výhledem na řeku či reprezentativní společenské prostory s možností pořádání oslav, BBQ a dalších akcí. K vysoké úrovni bezpečnosti pak přispěje centrální hlídání vstup do objektu, recepce, 24/7 ostraha a kamerový systém.

V okolí projektu se nachází kompletní služby občanské vybavenosti - školky, školy, bezpočet kaváren a restaurací, obchody, fitness centra, golfové hřiště a další příležitosti k relaxaci i k aktivnímu odpočinku. 3 minuty chůze vzdálená zastávka tramvají poskytuje přímé spojení na nedaleké metro Vltavská, Palmovka a do centra.

Projekt zahrnuje jednotky o dispozicích 1+kk až 7+kk v různých podlažích. Pro více informací a kompletní přehled jednotek prosím kontaktujte naši kancelář.

Interiér 92,6 m<sup>2</sup>, terasy 11,5 + 9,6 m<sup>2</sup>.