

## Byt 3+kk

Pronajato

83 m<sup>2</sup>, Praha 5, Smíchov, Ke Klimentce



## Byt 3+kk

## Pronajato

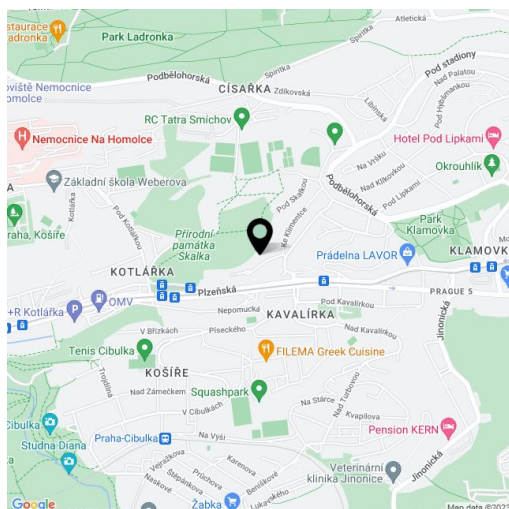
83 m<sup>2</sup>, Praha 5, Smíchov, Ke Klimentce

Celková plocha	90 m <sup>2</sup>
Podlahová plocha*	83 m <sup>2</sup>
Lodžie	7 m <sup>2</sup>
Parkování	Garážové stání.
Garáž	Ano
Sklep	Ano
PENB	G
Referenční číslo	26865
K dispozici od	lhned

Nabízíme k pronájmu zařízený byt se 7 m<sup>2</sup> lodžii a krásným výhledem do širokého okolí, situovaný ve 2. patře moderní budovy s výtahem, společnou zahradou, kamerovým systémem, ostrahou a podzemním parkováním. Klidná rezidenční lokalita se spoustou zeleně pár minut jízdy od komerčního centra a stanice metra Anděl, minutu chůze k tramvajím na Pizeňské ulici, v rychlém dosahu Francouzského lycea a oblíbeného parku Ladronka.

Interiér bytu tvoří 2 samostatné ložnice, obývací pokoj s plně vybavenou kuchyní, jídelním prostorem a vstupem do lodžie, koupelna s vanou, samostatná toaleta a vstupní hala s mnoha vestavěnými skříněmi a úložnými prostory.

Parkety, dlažba, koberec, bezpečnostní vstupní dveře, vestavěné skříně v jedné ložnici, žaluzie, pračka, myčka, mikrovlnná trouba, TV, videotelefon, sklep. V ceně je zahrnuto 1 garážové stání v domě. Záloha na společné domovní služby, vodu a vytápění 3250 Kč/měs. Elektřina se hradí zvlášť (souč. záloha 1050 Kč/měs.). Interiér 83 m<sup>2</sup>, lodžie 7 m<sup>2</sup>. K dispozici od října 2017.

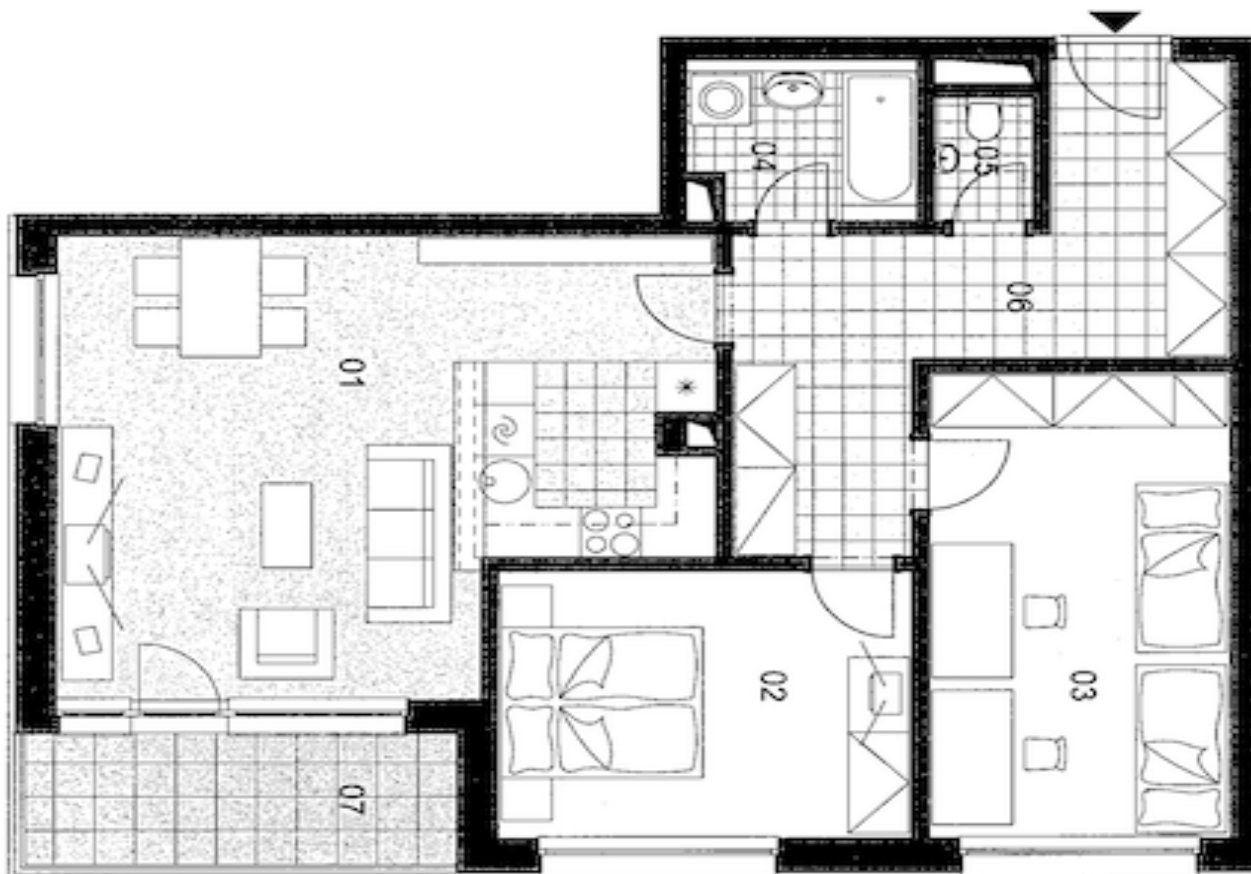


\* Výměra jednotky dle občanského zákoníku.

Plocha je tvořena součtem celé plochy jednotky a ohraničená obvodovými zdmi.

## Byt 3+kk

Pronajato

83 m<sup>2</sup>, Praha 5, Smíchov, Ke Klimentce

UŽITNÁ PLOCHA / NET AREA		m <sup>2</sup>	
01	OBÝVACÍ POKOJ	LIVING ROOM	31,8
02	LOŽNICE	BEDROOM	13,2
03	POKOJ	ROOM	16,6
04	KOUPELNA	BATHROOM	4,3
05	WC	TOILET	1,5
06	CHODBA	CORRIDOR	16,1
VNITŘNÍ PLOCHA /			
INT. TOTAL AREA		<b>83,5</b>	
07	LODŽIE	INT. BALCONY	6,7
PLOCHA CELKEM /			
TOTAL AREA		<b>90,2</b>	

