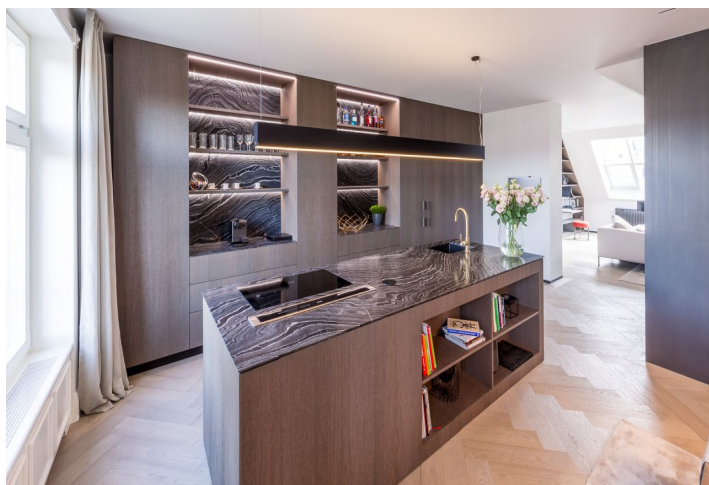




## Byt 4+kk

223 m<sup>2</sup>, Praha 1, Josefov, Široká

Cena na vyžádání





## Byt 4+kk

223 m<sup>2</sup>, Praha 1, Josefov, Široká

## Cena na vyžádání

Celková plocha	235 m <sup>2</sup>
Podlahová plocha*	223 m <sup>2</sup>
Terasa	12 m <sup>2</sup>
Parkování	-
Sklep	-
PENB	G
Referenční číslo	26844

**Reprezentativní apartmán s terasou a jedinečnými výhledy na Pražský Hrad, Petřín a Staré Město je situován v 7. a 8. podlaží jedné z nejhezčích staroměstských budov. Nadčasový koncept renomované architektky Ivanky Kowalski a dokonalé sladění materiálů a barev odráží eleganci a atmosféru lokality Pařížské ulice a Staroměstského náměstí.**

Tento **nový klimatizovaný** mezonet nabízí na první úrovni vzdušnou společenskou část bytu (**121 m<sup>2</sup>**), která je tvořena jídelnou s kuchyní a obývacím pokojem a dále pracovnou (příp. pokojem pro hosty), šatnou a koupelnou se sprchou a toaletou. V klidové zóně bytu v horním patře se nachází prostorná schodišťová hala (možno využít jako pracovnu), koupelna, 2 ložnice (hlavní ložnice s en-suite koupelnou a velkou šatnou) se vstupem na terasu (**11 m<sup>2</sup>**) a technická místnost s úložným prostorem.

Součástí vybavení je italský **designový nábytek** včetně svítidel a dále klimatizace, zapuštěné fan coils a stylové radiátory pro optimální klima, které řídí **systém inteligentní domácnosti**, ovládající například osvětlení nebo automatické zastínění některých oken. **Dřevěné podlahy**, plynový krb v obývacím pokoji, kuchyně na míru vybavená spotřebiči Miele a zabudovaná vinotéka. Bezpečí zajišťují bezpečnostní vstupní dveře a alarm. Možnost pronájmu **parkovacích stání** v hotelu InterContinental.

Dům z přelomu 19. a 20. století, s výtahem a plánovou rekonstrukcí společných prostor (2017), stojí na **prestižní a žádané adrese**, v bezprostřední blízkosti metra a **veškerých služeb a komfortu** centra města. Nedaleké ulice Dlouhá a Pařížská nabízí množství značkových obchodů, butiků, kvalitních lahůdkářství či populárních barů a restaurací.

Plocha dle NOZ 222,6 m<sup>2</sup>, terasa 11,64 m<sup>2</sup>.

\* Výměra jednotky dle občanského zákoníku.

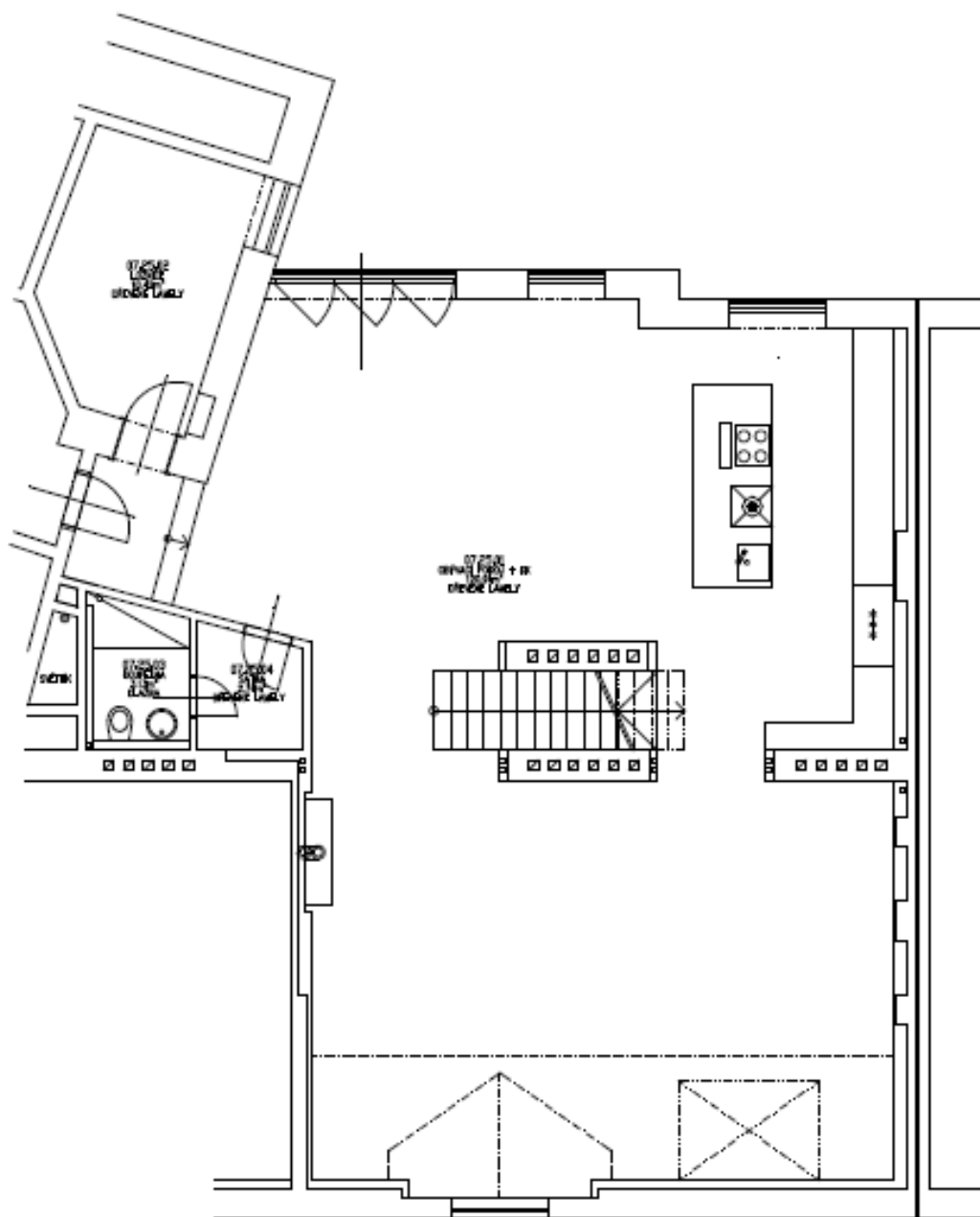
Plocha je tvořena součtem celé plochy jednotky a ohraničená obvodovými zdmi.



## Byt 4+kk

223 m<sup>2</sup>, Praha 1, Josefov, Široká

Cena na vyžádání





## Byt 4+kk

223 m<sup>2</sup>, Praha 1, Josefov, Široká

Cena na vyžádání

