



Rodinný dům 4+kk

230 m², Praha-východ, Bořanovice

Prodáno





Rodinný dům 4+kk

230 m², Praha-východ, Bořanovice

Prodáno

Pozemek	891 m ²
Zastavěná plocha	158 m ²
Zahrada	733 m ²
Parkování	Garáž a venkovní parkovací stání
Garáž	Ano
Sklep	-
PENB	C
Referenční číslo	26821

K příjemnému rodinnému domku s velkými štítovými okny vede od branky stezka lemovaná levandulí. Dům stojí v klidné ulici obce pět minut autem od kraje Prahy.

Z předsíně vedou dveře do **koupelny**, do **obývacího pokoje** a do **šatny**, která je "suchou nohou" průchozí do garáže. Z obývacího pokoje s **krbem na dřevo** lze několika francouzskými okny **vstoupit na terasu a do zahrady**. Součástí místnosti je i prostorný kuchyňský kout, který je prosvětlen **oknem s výhledem do zeleně**. Z obývacího pokoje také vedou schody do patra. Zde se nachází **veliká šatna**, koupelna s vanou, sprchovým koutem, toaletou a bidetem, dále **dva dětské pokoje a rodičovská ložnice se šatnou**.

Zateplený dům zútulňuje dřevo: **dřevěné jsou podlahy, okna i dveře** (včetně **vstupních bezpečnostních**). V místnostech s dlažbou je **podlahové topení**. Vytápění zajišťuje **plynový kotel Dakon**. Plně vybavená **kuchyň Sykora** má sklokeramickou desku, troubu a myčku značky **Electrolux**. Sanitární vybavení je značky **JIKA** a **Hansgrohe**. Na udržované **zavlažované zahradě** je **studna** a 4,5 metru dlouhý **bazén s protiproudem**. Na terase a u bazénu je **povrch z tropického dřeva**. Dům je zabezpečen **alarmem s napojením na PCO**.

Dům stojí na **klidném místě** v zástavbě rodinných domů. 300 metrů od domu se nachází restaurace (další jsou nedaleko), potraviny a **zastávka autobusu**, který jezdí 13 minut ke **stanici metra C Ládví**. V blízkosti je koupaliště, skatepark, cyklostezka či naučná stezka.

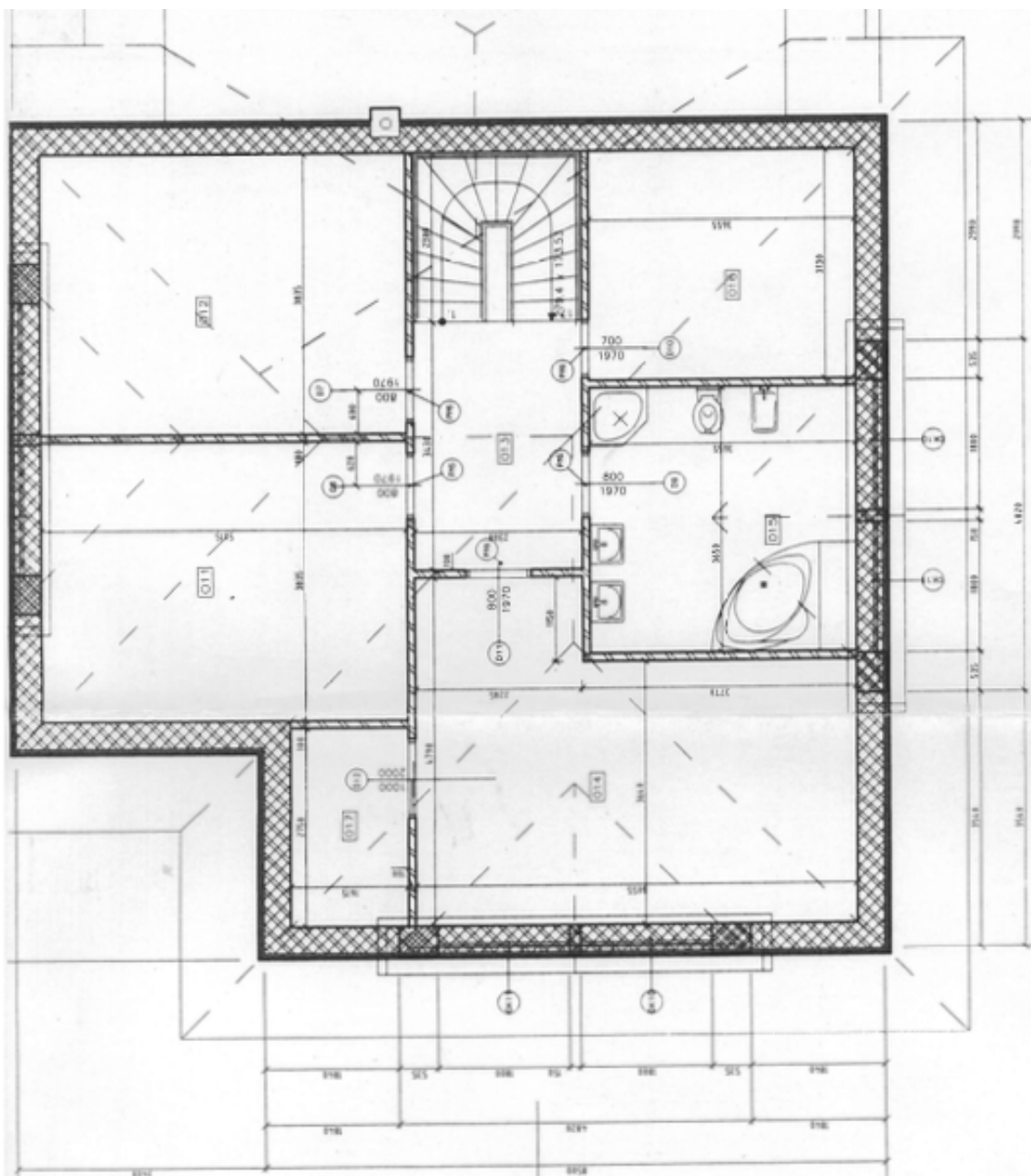
Interiér 230 m², zahrada 733 m², zastavěná plocha 158 m², pozemek 891 m²



Rodinný dům 4+kk

230 m², Praha-východ, Bořanovice

Prodáno





Rodinný dům 4+kk

230 m², Praha-východ, Bořanovice

Prodáno

