



Rodinný dům 4+kk

325 m², Praha-západ, Slapy, Slapy

Prodáno





Rodinný dům 4+kk

325 m², Praha-západ, Slapy, Slapy

Prodáno

| | |
|------------------|----------------------|
| Celková plocha | 325 m ² |
| Pozemek | 2 665 m ² |
| Zastavěná plocha | 408 m ² |
| Zahrada | 2 193 m ² |
| Podlahová plocha | 276 m ² |
| Terasa | 49 m ² |
| Parkování | Dvojaráž |
| Garáž | Ano |
| Sklep | Ano |
| PENB | G |
| Referenční číslo | 26813 |

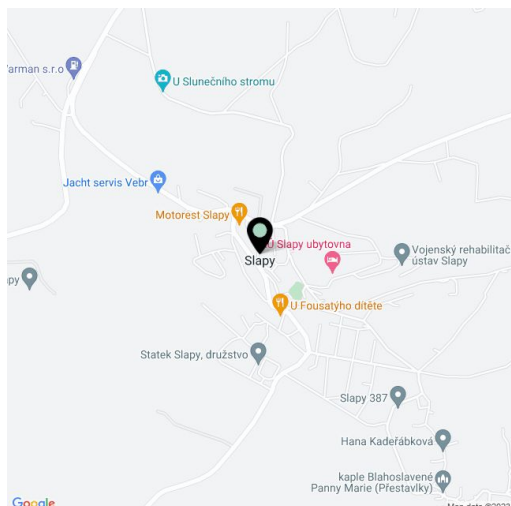
Kompletně zrekonstruovaná, částečně podsklepená vila z r. 1930 s velkou zahradou, bazénem a zahradním domkem se nachází ve vsi obklopené krásnými lesy, nedaleko vodní nádrže Slapy.

Do domu se vstupuje přes světlou halu. K ní přiléhá prádelna a samostatná toaleta s umyvadlem. Chodba dále pokračuje do kuchyně, u které je spíž. Kuchyně je propojena s jídelním koutem, na ten navazuje **obývací pokoj s krbem na dřevo**. Z jídelny lze vstoupit do zahrady. Z obývacího pokoje vedou schody do patra. Zde se nachází **tři ložnice**, šatna a koupelna s toaletou a samostatná toaleta. Galerie je využívána jako **pracovna**. Dvě z ložnic mají vlastní **balkon**. Na pozemku se dále nachází **dvojaráž** a samostatný **přízemní domek** se vstupní halou, dvěma místnostmi a sprchovým koutem. Domek lze využívat také pro podnikatelskou činnost. Součástí zahrady je také **devítimetrový vyhřívaný bazén**.

Kuchyně je vybavena spotřebiči zn. **Siemens**. V koupelně je vana, dvě umyvadla a sprchový kout Ideal Standard. V domě je též **sauna**. Dům je vybaven novými **eurookny s dvojskly** a je zateplen cihlami **POROTHERM**. Podlaha je **plovoucí dřevěná**. Podlaha s dlažbou je vytápěna **podlahovým topením**. Stropní i podlahové topení je norské značky **NOBO**. Zabezpečení pomocí **alarmu Jablotron**.

Dům se nachází v klidné obci s **mateřskou i základní školou**, několika restauracemi a poštou. Okolí nabízí mnoho vycházkových i cyklistických tras a koupání ve vodní nádrži **Slapy**. Kousek od domu je zastávka autobusu, který jezdí 45 minut ke **stanici metra B Smíchovské nádraží**.

Interiér 276 m², zastavěná plocha 207 m² + 201 m² (novostavba), pozemek 2 665 m².

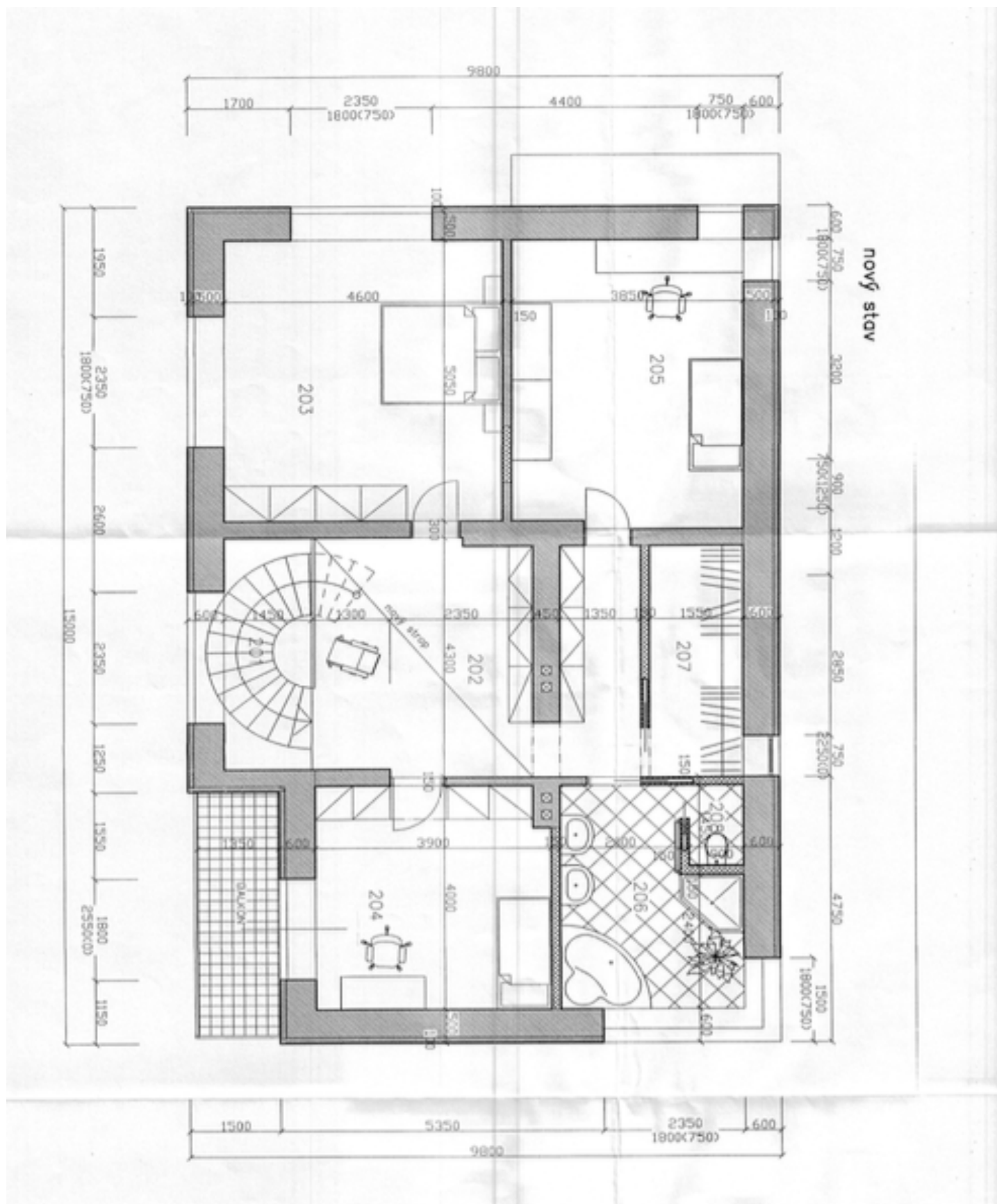




Rodinný dům 4+kk

325 m², Praha-západ, Slapy, Slapy

Prodáno

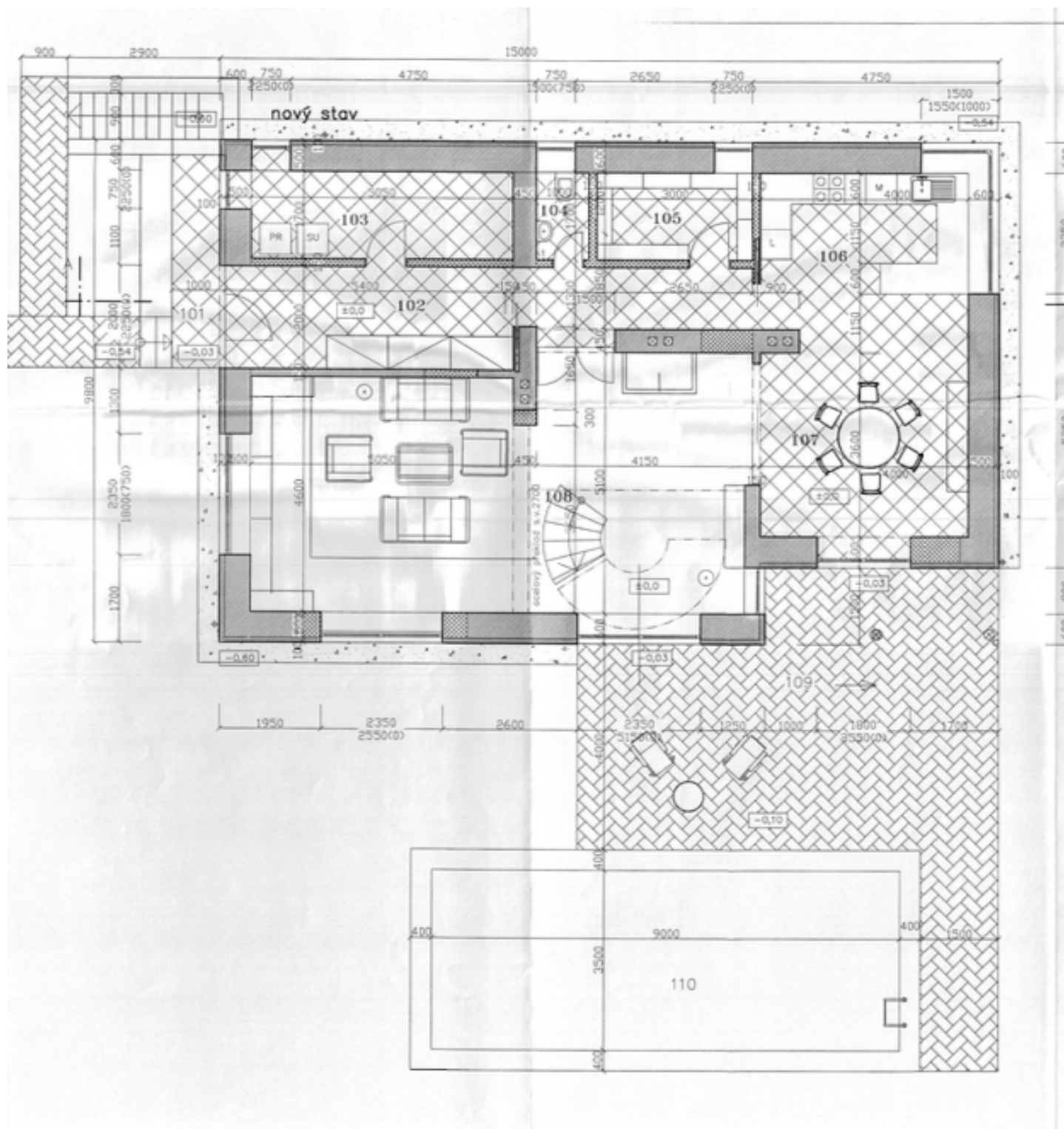




Rodinný dům 4+kk

325 m², Praha-západ, Slapy, Slapy

Prodáno

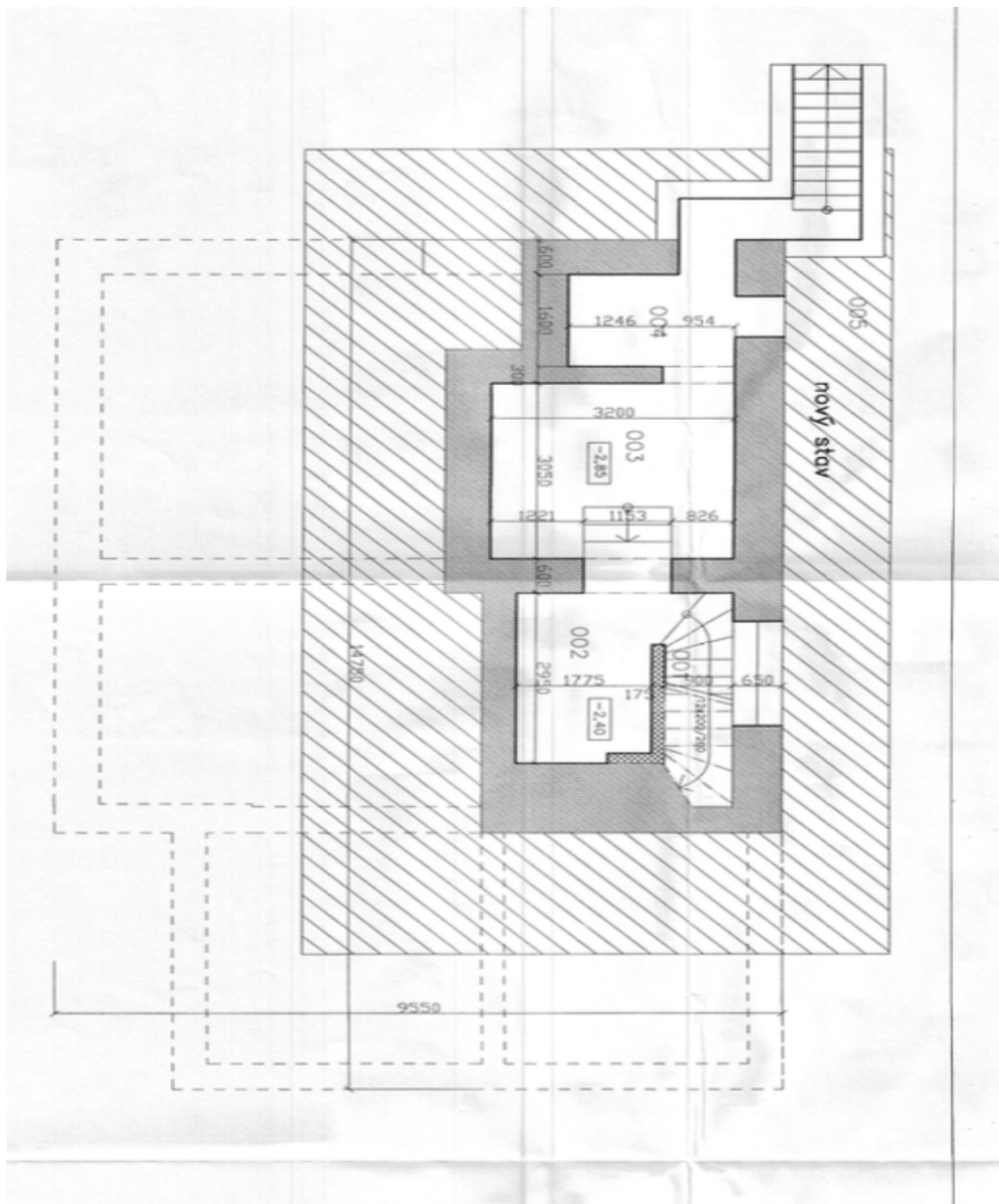




Rodinný dům 4+kk

325 m², Praha-západ, Slapy, Slapy

Prodáno





Rodinný dům 4+kk

325 m², Praha-západ, Slapy, Slapy

Prodáno

