



Rodinný dům 6+1

305 m², Praha 5, Smíchov, Na Hřebenkách

90 000 Kč | 3 564 €





Rodinný dům 6+1

305 m², Praha 5, Smíchov, Na Hřebenkách

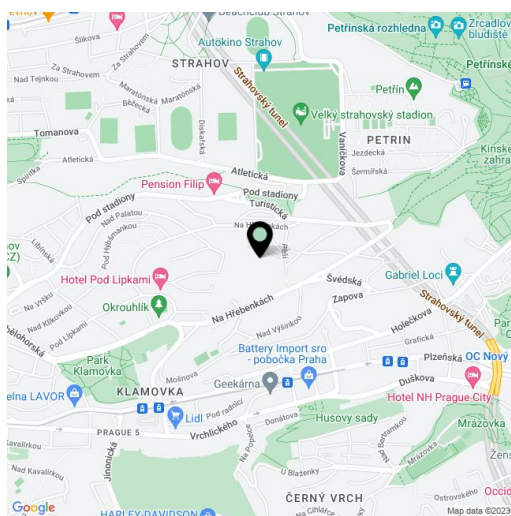
90 000 Kč | 3 564 €

Užitná plocha	305 m ²
Pozemek	377 m ²
Zastavěná plocha	130 m ²
Zahrada	247 m ²
Podlahová plocha	225 m ²
Terasa	80 m ²
Parkování	Parkování v garáži.
Garáž	Ano
Sklep	Ano
Poplatky za služby	Poplatky 15.000 Kč měsíčně.
PENB	F
Referenční číslo	26783
K dispozici od	15.08.2024

Nabízíme k pronájmu nezařizený terasový dům se 3 koupelnami, 80 m² terasou a jedinečným dalekosáhlým výhledem na Prahu, situovaný v prestižní vilové čtvrti Hřebenky nedaleko Strahovského stadionu. Dům se nachází v klidné lokalitě plné zeleně pár minut jízdy od Francouzského lycea a Německé školy, v blízkém dosahu Malé Strany, nákupního centra Nový Smíchov, stanice metra Anděl, letiště a mezinárodních škol v Praze 5 a 6.

V horní úrovni (vstup do domu) se nachází prostorný obývací pokoj s krbem, jídelnou a vstupem do zimní zahrady vedoucí na terasu, dále plně vybavená kuchyň, ložnice pro hosty, pracovna (přístup ze zimní zahrady), koupelna s vanou a toaletou a vstupní chodba. Ve spodním patře jsou dvě ložnice s přístupem na zahradu, další ložnice s šatnou a možností vlastního samostatného vstupu zvenku, koupelna se sprchovým koutem a toaletou, plně vybavená koupelna, prádelna a samostatná toaleta.

Třívrstvé dubové podlahy, dlažba, vestavěné skříně a úložné prostory, francouzská okna, plynový kotel, pračka, sušička, myčka, alarm. Zahrada ve dvou úrovních, zahradní komora. K dispozici je garáž.

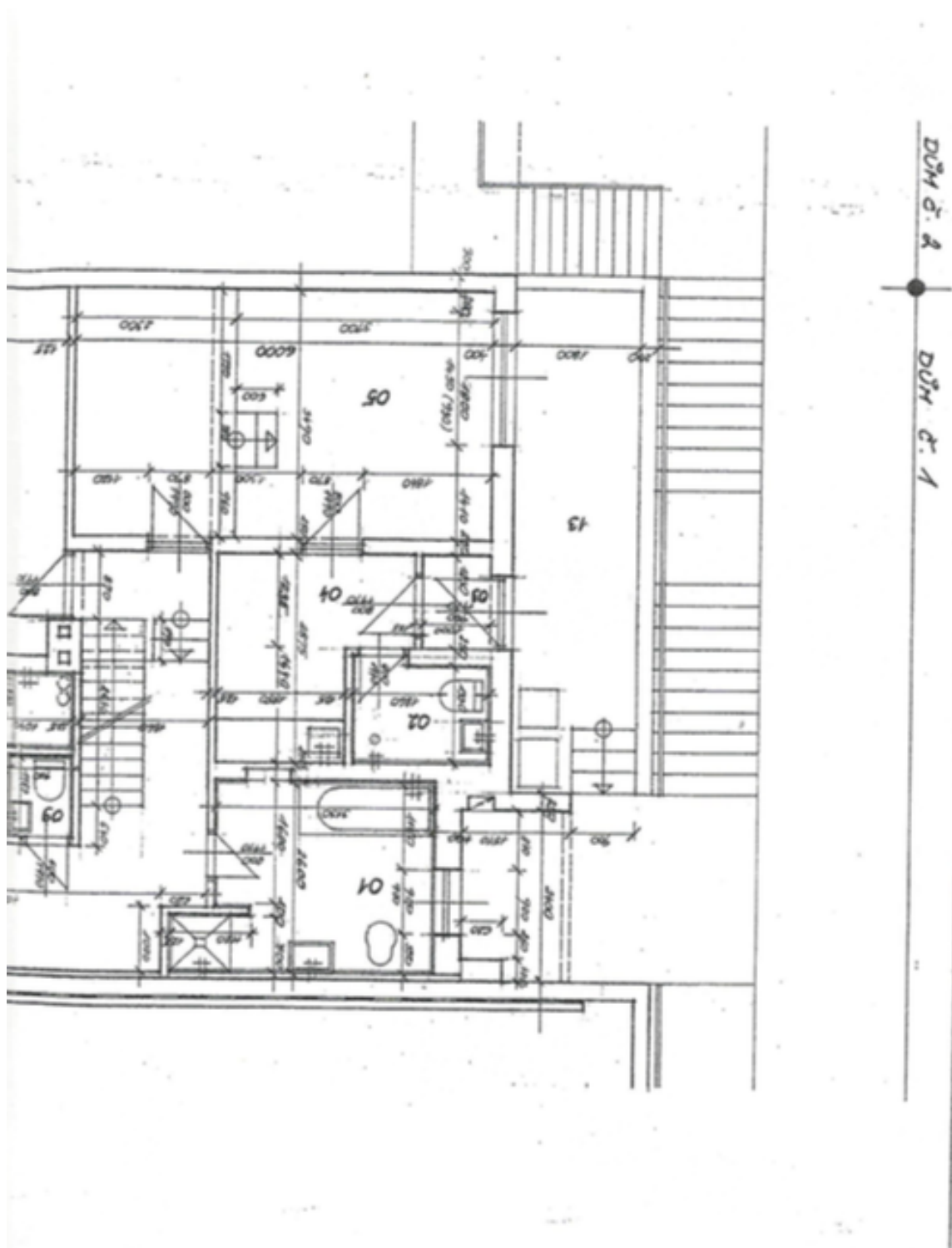




Rodinný dům 6+1

305 m², Praha 5, Smíchov, Na Hřebenkách

90 000 Kč | 3 564 €

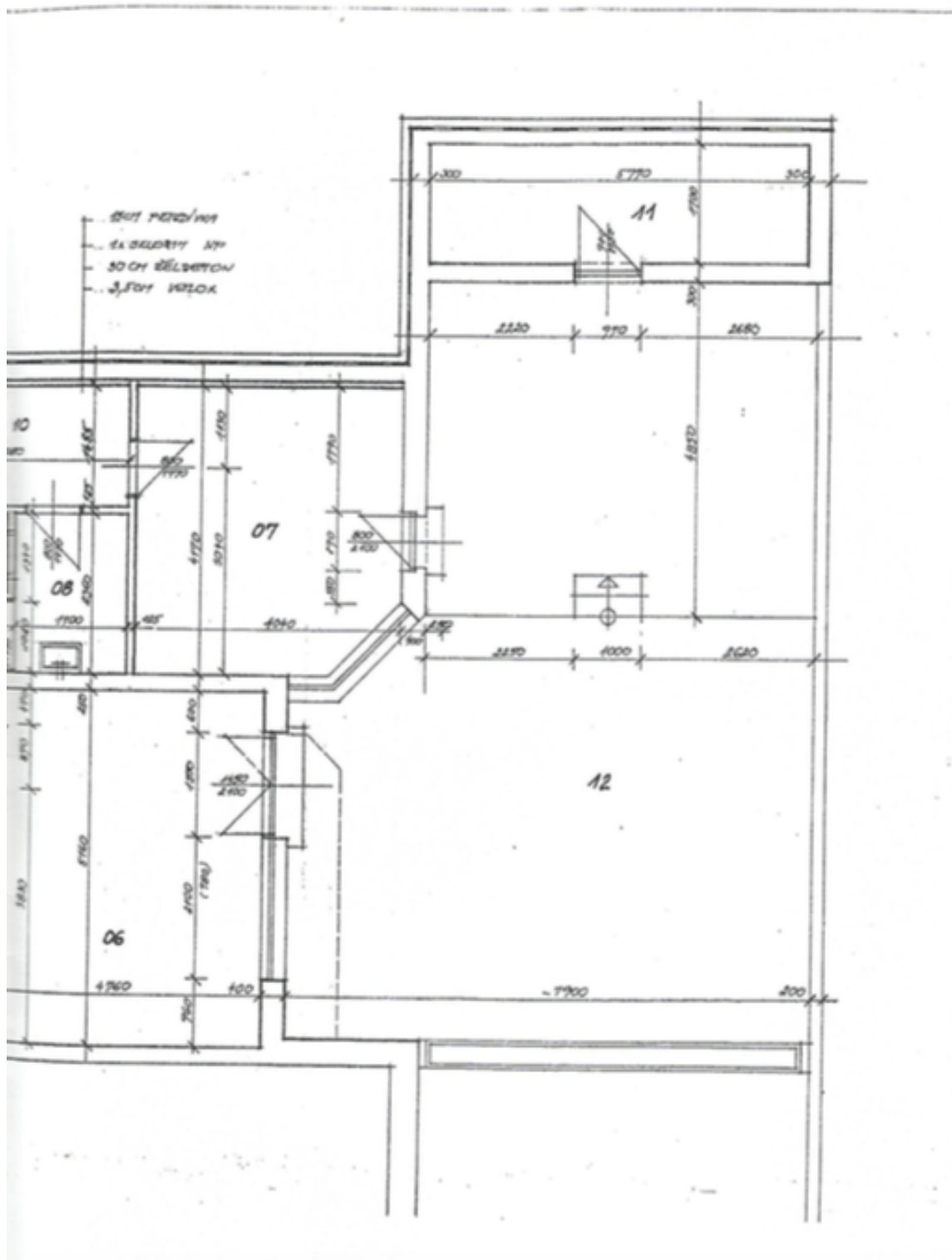




Rodinný dům 6+1

90 000 Kč | 3 564 €

305 m², Praha 5, Smíchov, Na Hřebenkách

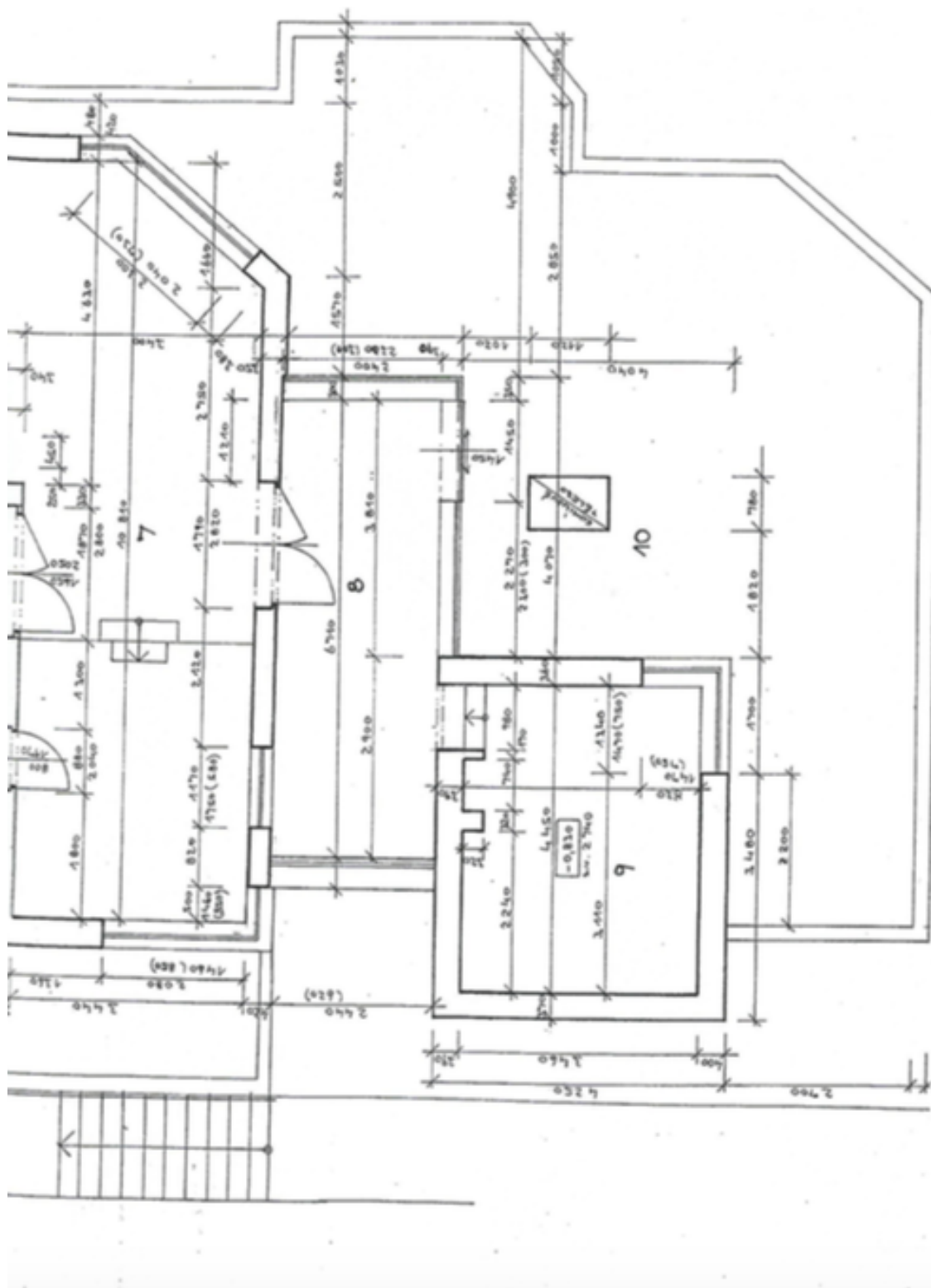




Rodinný dům 6+1

90 000 Kč | 3 564 €

305 m², Praha 5, Smíchov, Na Hřebenkách





Rodinný dům 6+1

90 000 Kč | 3 564 €

305 m², Praha 5, Smíchov, Na Hřebenkách

