



Byt 4+kk

240 m², Praha 1, Josefov, Elišky Krásnohorské

Cena na vyžádání



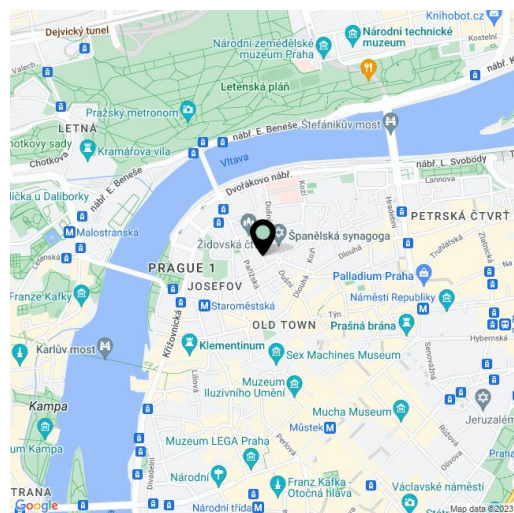


Byt 4+kk

240 m², Praha 1, Josefov, Elišky Krásnohorské

Cena na vyžádání

Celková plocha	246 m ²
Podlahová plocha*	240 m ²
Balkón	6 m ²
Parkování	2 parkovací stání v zakladači k dokoupení
Garáž	Ano
Sklep	Ano
PENB	G
Referenční číslo	26766



* Výměra jednotky dle občanského zákoníku.

Plocha je tvořena součtem celé plochy jednotky a ohraničená obvodovými zdmi.

Vycizelovaný komorní projekt **Celínka** vedený architektkou **Barborou Škorpilovou** vzniká v raně funkcionalistickém domě, který si po celkové rekonstrukci zachová co nejvíce původních prvků a zároveň získá atributy bydlení na špičkové úrovni. Lokalita v samém srdci Prahy jen pár kroků od **Pařížské ulice** a v pěším dosahu významných pražských památek.

Dispozice prostorného bytu rozkládajícího se na celém 4. podlaží poskytne velký obývací pokoj s otevřenou kuchyní, jídelním prostorem, plynovým krbem a **okny na východ s výhledem na Španělskou synagogu**, pracovnu a 2 západní ložnice s balkóny do vnitrobloku a s walk-in šatnami. U obou ložnic jsou koupelny a oddělené toalety. Dále zde vznikne příjemně prostorná vstupní hala, samostatná toaleta a technická místnost.

Výška stropů 3,5 m zaručuje komfortní pocit prostoru a vzdušnosti, stěny bez přímých sousedů zajistí naprostý klid a soukromí. Byt bude dokončen ve **vyšším standardu** stavu **white walls** s možností dokončení od zmíněné architektky projektu ze studia **Mimolimit**, nebo s **Nobis Studiem** či vlastním osobním architektem. **Špaletová okna** s izolačním dvojsklem, vstupní bezpečností dveře a balkonové dveře budou repliky původních. Byt bude připraven například na instalaci **inteligentního systému ovládaní technologií** či **chlazení pomocí FCU**. Optimální vlhkost vzduchu a jeho čistotu zajistí. K bytové jednotce patří sklep a lze dokoupit **1 garážové stání** v automatickém parkovacím systému.

Dům je umístěn v boční klidné uličce obývané převážně starousedlíky či dlouhodobými nájemci, není zde žádný noční klub. Výhodou trvalého bydliště v centru je **parkovací karta pro rezidenty celé Prahy 1**, bezpočet kulturních aktivit a také bezproblémová dostupnost MHD i pěší dosažitelnost mnoha kanceláří, úřadů, obchodů, divadel a kin i kvalitních škol všech stupňů.

Interiér 240 m², balkóny 6 m² (2,85 a 3,2 m²), sklep.

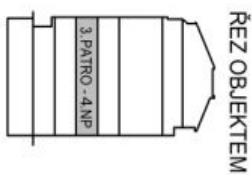
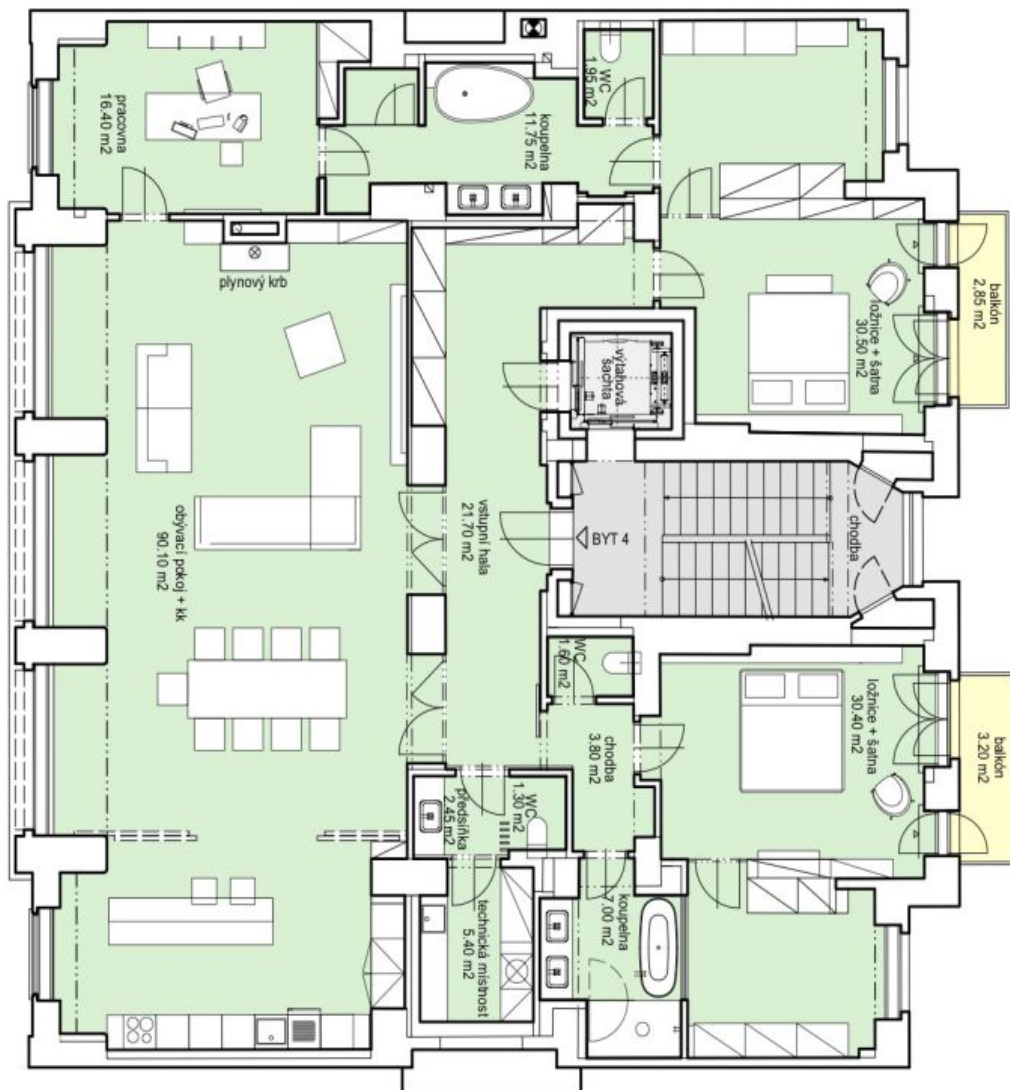
Více informací o projektu [Celínka](#).



Byt 4+kk

240 m², Praha 1, Josefov, Elišky Krásnohorské

Cena na vyžádání



PŘEHLED PLOCH 4.NP
 Užitéková plocha - Byt 4 - 224,35m²
 Balkóny - 6,05m²
 Celková podélná plocha bytu dle
 Nařízení vlády č. 366/2013SB=239,98 m²

LEGENDA
 - Vytáková šachta
 - Kominace
 - Byt 4
 - Balkón 4



Elišky Krásnohorské 5/12, Praha 1