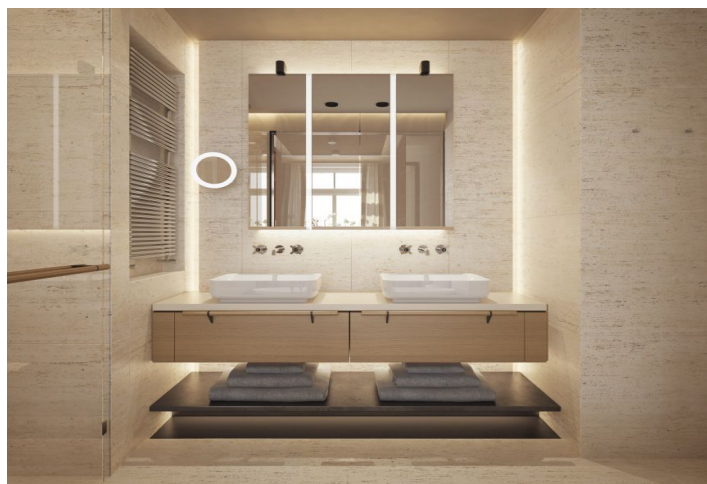




## Byt 3+kk

128 m<sup>2</sup>, Praha 1, Josefov, Elišky Krásnohorské

Prodáno





## Byt 3+kk

128 m<sup>2</sup>, Praha 1, Josefov, Elišky Krásnohorské

Prodáno

Celková plocha	131 m <sup>2</sup>
Podlahová plocha*	128 m <sup>2</sup>
Balkón	3 m <sup>2</sup>
Parkování	1 parkovací stání v zakladači k dokoupení
Garáž	Ano
Sklep	Ano
PENB	G
Referenční číslo	26763

Vycizelovaný komorní projekt **Celinka** vedený architektkou **Barborou Škorpilovou** vzniká v raně funkcionalistickém domě, který si po celkové rekonstrukci zachová co nejvíce původních prvků a zároveň získá atributy bydlení na špičkové úrovni. Lokalita v samém srdci Prahy jen pár kroků od **Pařížské ulice** a v pěším dosahu významných pražských památek.

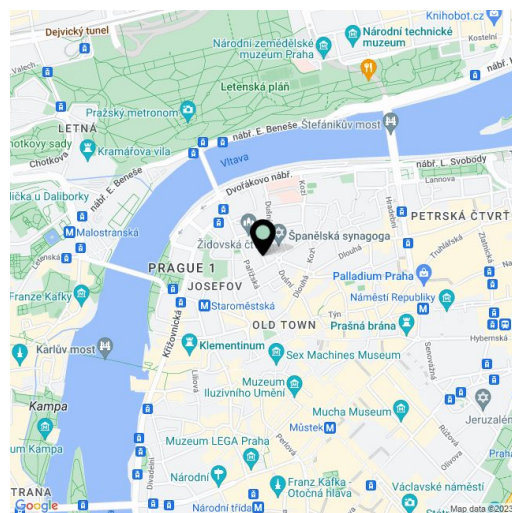
Dispozice bytu ve 2. podlaží poskytne velký obývací pokoj s otevřenou kuchyní, jídelním prostorem a **okny s výhledem na Španělskou synagogu**, hlavní ložnici s **balkónem na západ do vnitrobloku**, s walk-in šatnou a en-suite koupelnou, dále východní ložnici, příjemně prostornou vstupní halu, sdílenou koupelnu s WC a technickou místnost.

Výška stropů 3,5 m zaručuje komfortní pocit prostoru a vzdušnosti. Byt bude dokončen ve **vyšším standardu** ve stavu **white walls** s možností dokončení od zmíněné architektky projektu ze studia **Mimolimit**, nebo s **Nobis Studiem** či vlastním osobním architektem. **Špaletová okna** s izolačním dvojsklem, vstupní bezpečností dveře a balkonové dveře budou repliky původních. Byt bude připraven například na instalaci **inteligentního systému ovládaní technologií** či **chlazení pomocí FCU**. Optimální vlhkost vzduchu a jeho čistotu zajistí **rekuperační jednotka**. Domovní dveře budou zajištěny elektronickým přístupovým systémem s kamerou. K bytové jednotce patří **sklep** a lze dokoupit **1 garážové stání** v automatickém parkovacím systému.

Dům je umístěn v boční klidné uličce obývané převážně starousedlíky či dlouhodobými nájemci, není zde žádný noční klub. Výhodou trvalého bydliště v centru je **parkovací karta pro rezidenty celé Prahy 1**, bezpočet kulturních aktivit a také bezproblémová dostupnost MHD i pěší dosažitelnost mnoha kanceláří, úřadů, obchodů, divadel a kin i kvalitních škol všech stupňů.

Interiér 128,5 m<sup>2</sup>, balkon 3,30 m<sup>2</sup>, sklep.

Více informací o projektu [Celinka](#).



\* Výměra jednotky dle občanského zákoníku.

Plocha je tvořena součtem celé plochy jednotky a ohraničená obvodovými zdmi.

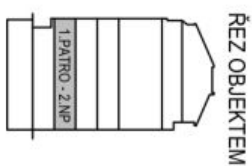
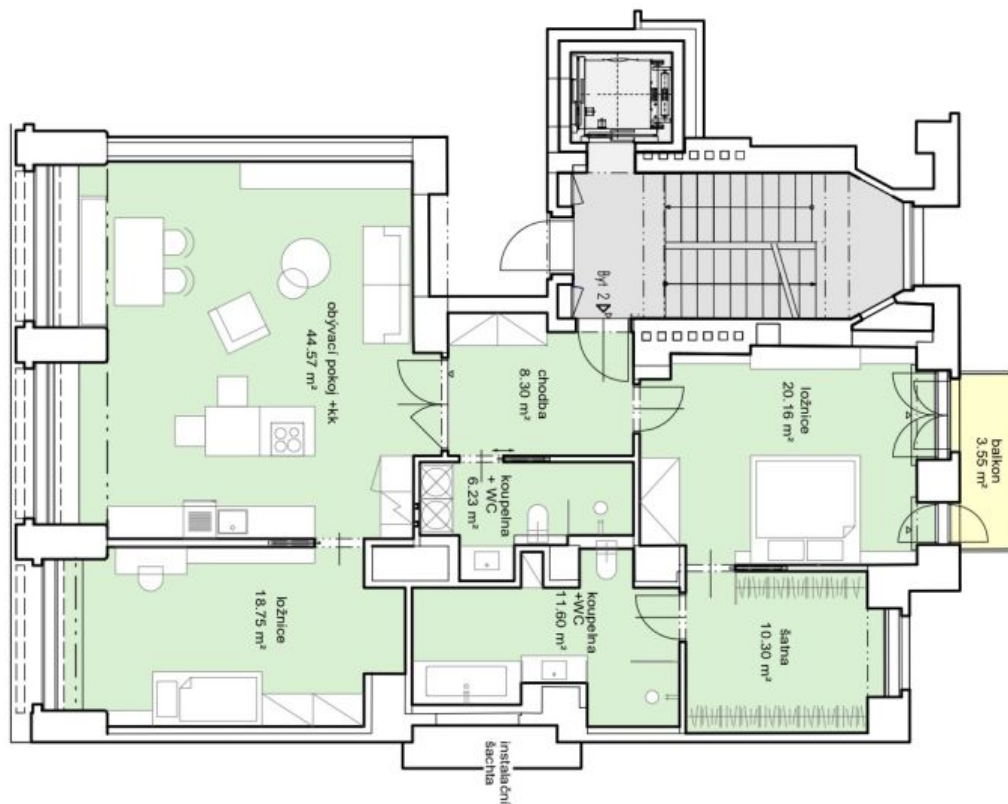




## Byt 3+kk

128 m<sup>2</sup>, Praha 1, Josefov, Elišky Krásnohorské

Prodáno



ŘEZ OBJEKTEM



2.NP  
Měřítko: 1:100

**PŘEHLED PLOCH 2.NP**  
Užitková plocha ve 2.NP - Byt 2 - 119,91 m<sup>2</sup>  
Celková prodejní plocha bytu 2 obou dle  
nařízení vlády č. 386/2013 Sb. = 128,50 m<sup>2</sup>  
Balkon - 3,55 m<sup>2</sup>

**LEGENDA**  
- Vytvářené sacheň  
- Kuchyně  
- Byt 2  
- Balkon



Elišky Krásnohorské 5/12, Praha 1