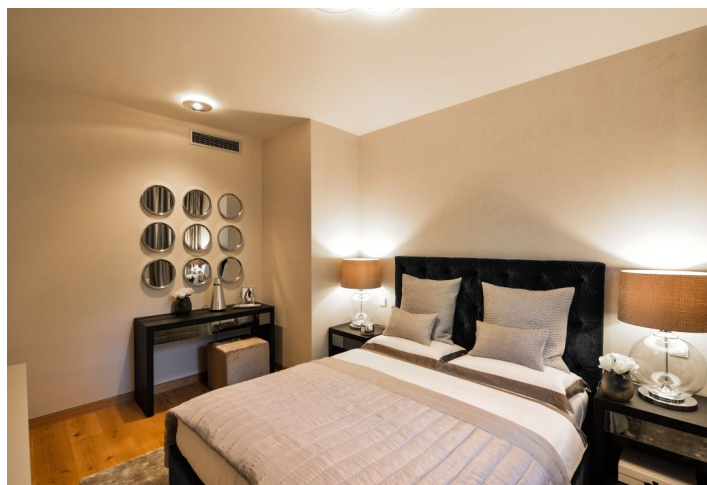
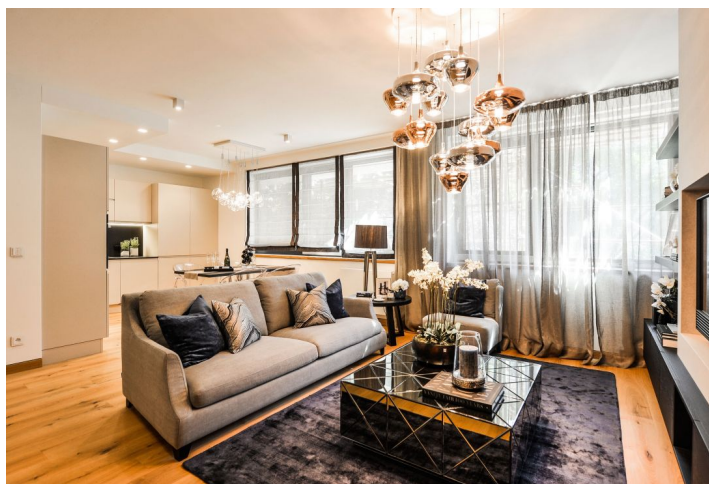




## Byt 4+kk

119 m<sup>2</sup>, Praha 5, Smíchov, Na Hřebenkách

Prodáno





## Byt 4+kk

119 m<sup>2</sup>, Praha 5, Smíchov, Na Hřebenkách

Prodáno

Celková plocha	148 m <sup>2</sup>
Podlahová plocha*	119 m <sup>2</sup>
Balkón	29 m <sup>2</sup>
Parkování	1 garážové stání
Garáž	Ano
Sklep	Ano
PENB	B
Referenční číslo	26693

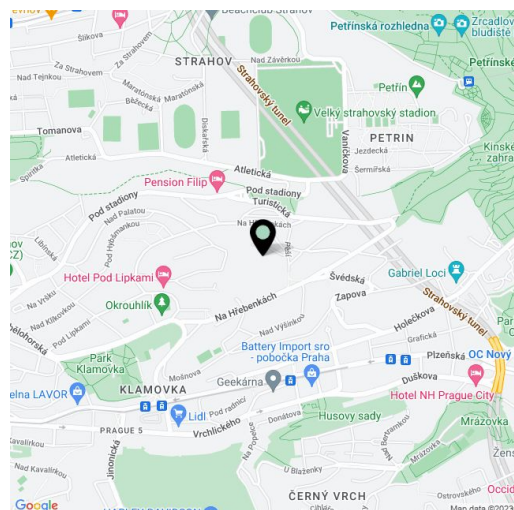
Moderní byt 4+kk s balkonem situovaný ve druhém podlaží novostavby bytového domu navržené italským architektem Porcellinim ve velmi vysokém standardu a s ideálním umístěním v mírném slunném svahu zajistí to nejpohodlnější bydlení s příjemnými výhledy do zeleně.

Dispoziční řešení bytu se vyznačuje **funkčností, velkorysou plochou a praktickými úložnými prostory**. Interiér tvoří vstupní chodba navazující na obývací pokoj s kuchyní a vstupem na balkon, tři ložnice (jeden s vlastním balkonem), dvě koupelny a komora. Elegantní společné prostory poskytnou recepci, dále také místnost pro uložení kol a dětských kočárků.

Interiér bude vybaven **dřevěnými lamelovými podlahami**, velkoformátovou dlažbou, **hliníkovými okny s termoizolačními trojskly**, bezpečnostními **vstupními ocelovými dveřmi**, dřevěnými interiérovými dveřmi, inteligentním ovládáním LED osvětlení a **sanitou značek Grohe, Villeroy & Boch nebo KALDEWEI**. Chlazení je zajištěno pomocí centrálních cirkulačních jednotek v podhledech předsíní a chodeb bytů. Cena zahrnuje **1 garážové stání**.

Oblast Hřebenky patří mezi **nejžádanější rezidenční lokality** v Praze jak pro svůj klid díky minimálnímu dopravnímu vytížení, tak okamžitého dosahu samého centra Prahy s veškerými službami. Za zmínku stojí rychlý dojezd k několika **prestižním mezinárodním školám** v Praze 6 nebo široká možnost volnočasových aktivit například v parku **Ladronka a Petřín**. Lokalita dále umožňuje snadný výjezd směrem na letiště Václava Havla, Plzeň či Karlovy Vary.

Interiér 119,5 m<sup>2</sup>, balkon 28,55 m<sup>2</sup>.



\* Výměra jednotky dle občanského zákoníku.

Plocha je tvořena součtem celé plochy jednotky a ohraničená obvodovými zdmi.