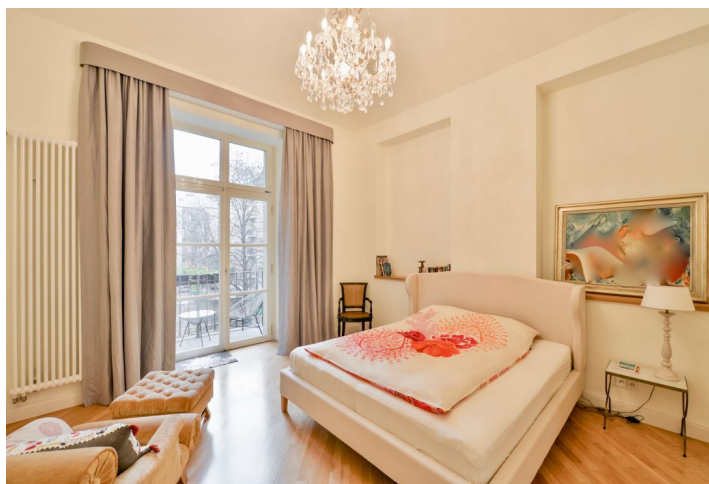




## Byt 3+kk

120 m<sup>2</sup>, Praha 5, Smíchov, Janáčkovo nábřeží

Pronajato





## Byt 3+kk

120 m<sup>2</sup>, Praha 5, Smíchov, Janáčkovo nábřeží

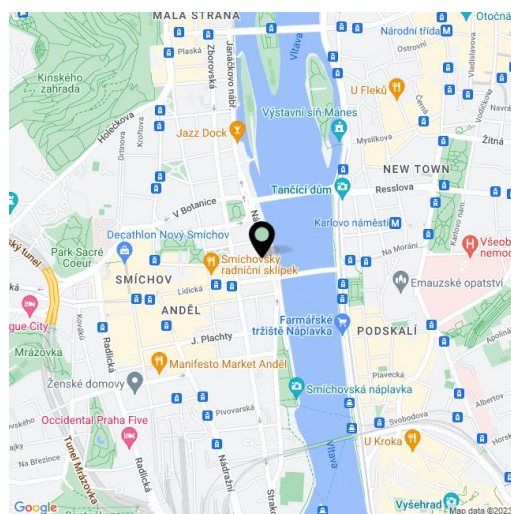
## Pronajato

Celková plocha	120 m <sup>2</sup>
Parkování	-
Sklep	-
PENB	G
Referenční číslo	26661
K dispozici od	lhned

Atraktivní stylový byt vkusně vybavený nábytkem a uměleckými díly na břehu Vltavy. Tento kompletně zrekonstruovaný a zařízený luxusní byt leží ve 2. patře pečlivě zrenovovaného novobarokního činžovního domu s výtahem, zachovanými původními architektonickými prvky a upraveným vnitroblokem s půvabnou kašnou. Výhodná lokalita naproti Národnímu divadlu (přes řeku), v pěším dosahu parku na Kampě, Malé Strany a Starého Města, s rychlou dostupností do centra, komerčního centra Anděl a Francouzského lycea.

Interiér bytu tvoří obývací pokoj s jídelnou a plně vybavenou kuchyní, jedna ložnice s vybavenou **šatnou** a koupelnou (vana, toaleta), druhá ložnice / salon s **balkonem** s výhledem do vnitrobloku a koupelnou (sprchový kout, bidet, toaleta), technická komora, prádelní komora a otevřená vstupní hala s vestavěnými skříněmi.

Vzdušné místnosti, vysoké stropy, původní vitráže, **parkety**, dlažba, bezpečnostní dveře, plynový kotel, pračka, sušička, myčka, indukční varná deska, základní nádobí, TV. Poplatky za společné domovní služby, vodu a vytápění 4000 Kč/měs. Elektrina se převádí na nájemce.



\* Výměra jednotky dle občanského zákoníku.

Plocha je tvořena součtem celé plochy jednotky a ohraničená obvodovými zdmi.