



Rodinný dům 4+kk

164 m², Praha 9, Horní Počernice, Domkovská

Prodáno





Rodinný dům 4+kk

164 m², Praha 9, Horní Počernice, Domkovská

Prodáno

Pozemek	225 m ²
Zastavěná plocha	109 m ²
Zahrada	121 m ²
Parkování	Garáž
Garáž	Ano
Sklep	-
PENB	G
Referenční číslo	26649

Cihlový řadový dům s útulnou zahradou a třemi ložnicemi zaujme především velkými prosklenými plochami, kombinovanými s dřevem, cihlami a popínavými rostlinami. Dům byl navržen architektem Michalem Kuncem v duchu jeho konceptu "rodinného domu štěstí".

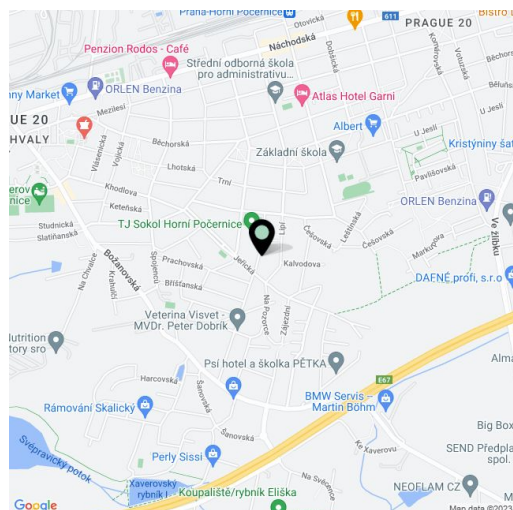
Na zádveři a chodbu přiléhá samostatná toaleta, technická místnost s plynovým kotlem a pračkou, šatna a komora. Chodba ústí do **otevřeného prostoru obývacího pokoje s kuchyňským koutem**. Na prostor navazuje **terasa a zahrada**. Prosklenou stěnou vysokou **6 metrů** proniká dovnitř dostatek světla. Rostliny působí, jako by prorůstaly ze zahrady dovnitř, a opticky tak propojují exteriér s interiérem. Zahrada je hustou zelení oddělená od ostatních pozemků a poskytuje tak potřebné soukromí.

V patře jsou **dvě ložnice s velkorysými okny** orientovanými do klidné ulice. **Třetí ložnice**, která může sloužit i jako **pracovna**, je umístěna netradičně na galerii a má nerušený výhled do zahrady a na okolní vzrostlé stromy. Z koupelny s dvojumyvadlem, vanou a sprchovým koutem lze vstoupit na malou **terasu**, kde může být umístěna například vířivka.

Dům z roku 2004 je cihlový, v r. 2013 byla **kompletně zrekonstruovaná střecha**. Dveře a skříně jsou z **bukové dřevy**, dveře mají nadstandardní výšku. Podlahy jsou **bambusové**. Kuchyňský kout je vybaven spotřebiči **Miele**. Součástí domu je **garáž**.

Příjemná rezidenční zástavba s dostatkem zelených ploch mezi domy. 100 metrů od domu staví autobus, který jezdí **8 minut k metru Černý Most**. Zde jsou také obchody a další služby. V docházkové vzdálenosti od domu jsou **dvě mateřské školy i základní škola**. Místo umožňuje díky blízké **dálnici D10 a D11** snadné výjezdy na východ a sever od Prahy.

Interiér 164 m², zahrada 121 m², zastavěná plocha 109 m², pozemek 225 m².

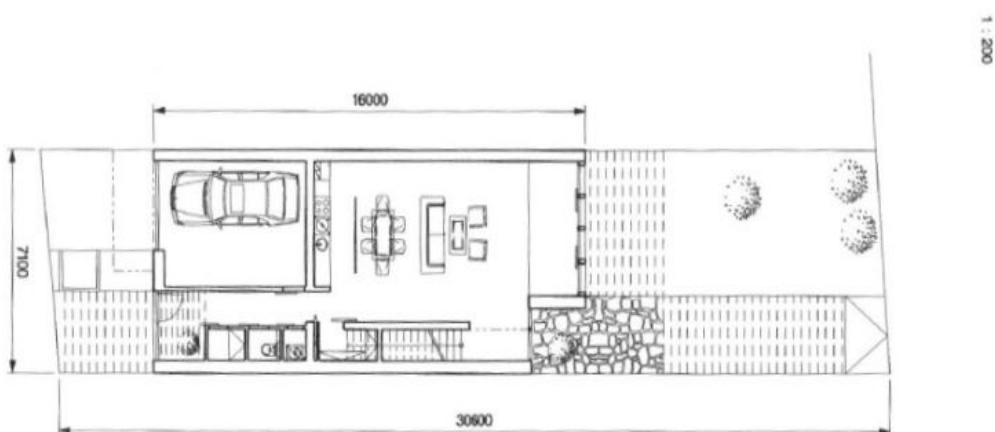
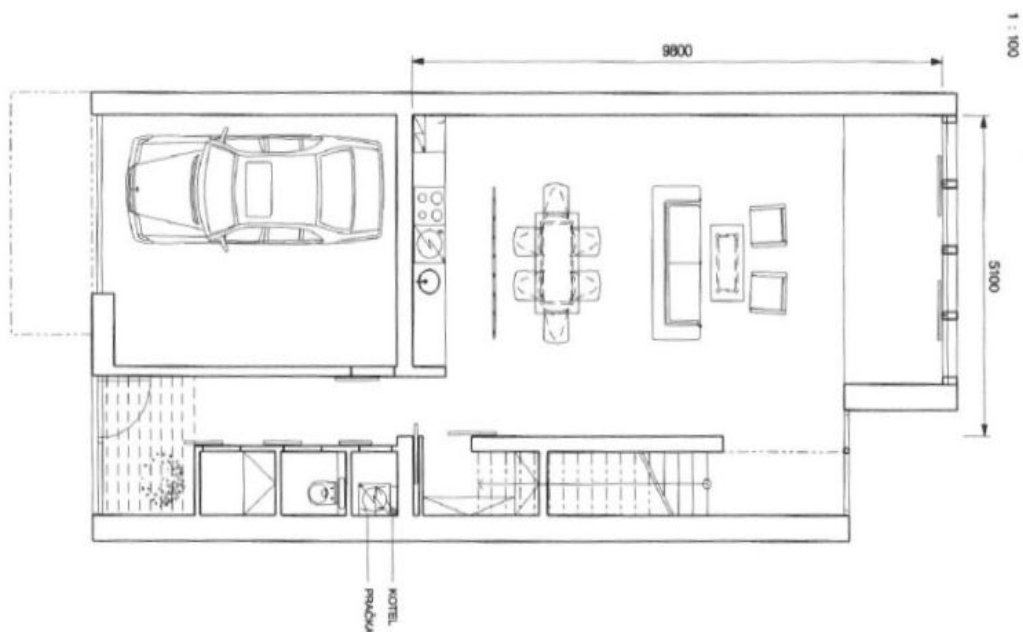




Rodinný dům 4+kk

164 m², Praha 9, Horní Počernice, Domkovská

Prodáno

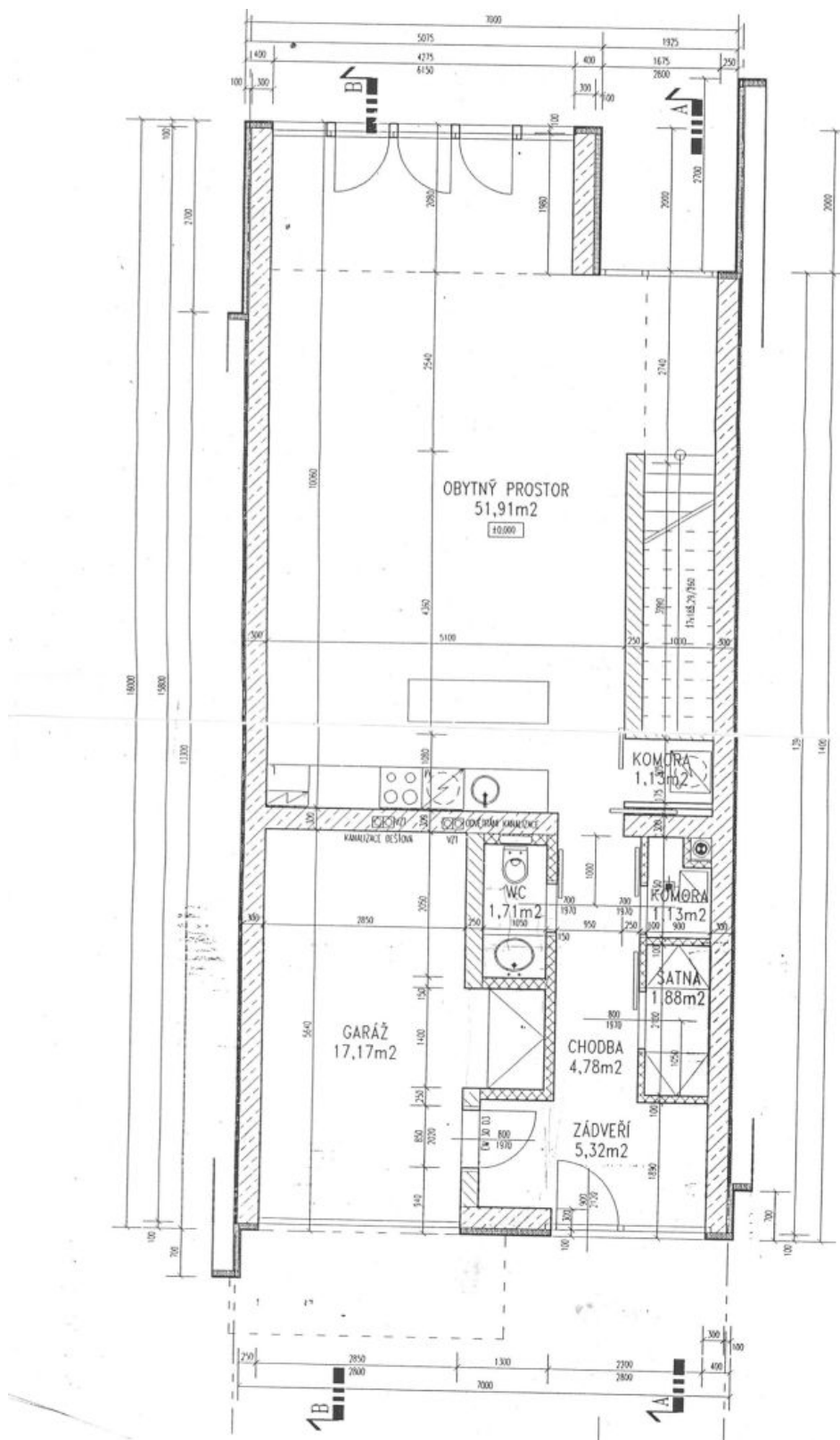




Rodinný dům 4+kk

164 m², Praha 9, Horní Počernice, Domkovská

Prodáno





Rodinný dům 4+kk

164 m², Praha 9, Horní Počernice, Domkovská

Prodáno

