



Byt 2+kk

88 m², Praha 2, Vinohrady, Krkonošská

38 000 Kč | 1 508 €



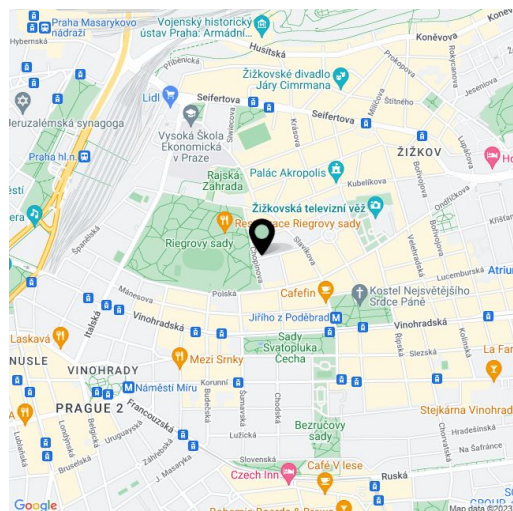
**Byt 2+kk**88 m², Praha 2, Vinohrady, Krkonošská**38 000 Kč | 1 508 €**

Celková plocha	92 m ²
Podlahová plocha*	88 m ²
Balkón	4 m ²
Parkování	-
Sklep	-
Poplatky za služby	Poplatky za společné domovní služby, vodu a vytápění 7.000 Kč/měs. Elektřina bude převedena na nájemce.
PENB	G
Referenční číslo	26612
K dispozici od	Ihned

Luxusní zmodernizovaný byt v sousedství parku Riegrovy sady. Tento kompletně zrenovovaný byt se 2 balkony se nachází ve 4. patře nově plně zrekonstruovaného secesního činžovního domu s výtahem, pečlivě zachovanými původními prvky a upravenou zahradou ve vnitrobloku. Výhodná lokalita v klidné ulici v atraktivní části Vinohrad, s rychlou dostupností do centra a plnou občanskou vybaveností v blízkém dosahu, pár minut chůze od náměstí Jiřího z Poděbrad se stanicí metra a pravidelnými farmářskými trhy.

Interiér bytu tvoří prostorný obývací pokoj s plně vybavenou kuchyní a balkonem do ulice, 1 ložnice s balkonem s výhledem do zeleně vnitrobloku, koupelna se sprchovým koutem a toaletou, vybavená šatna a velká vstupní hala.

Nadstandardní materiály a vybavení, dřevěné podlahy, dlažba, podlahové vytápění, bezpečnostní vstupní dveře, vestavěné skříně, videotelefon, pračka, sušička, kuchyňské spotřebiče Miele, alarm.



* Výměra jednotky dle občanského zákoníku.

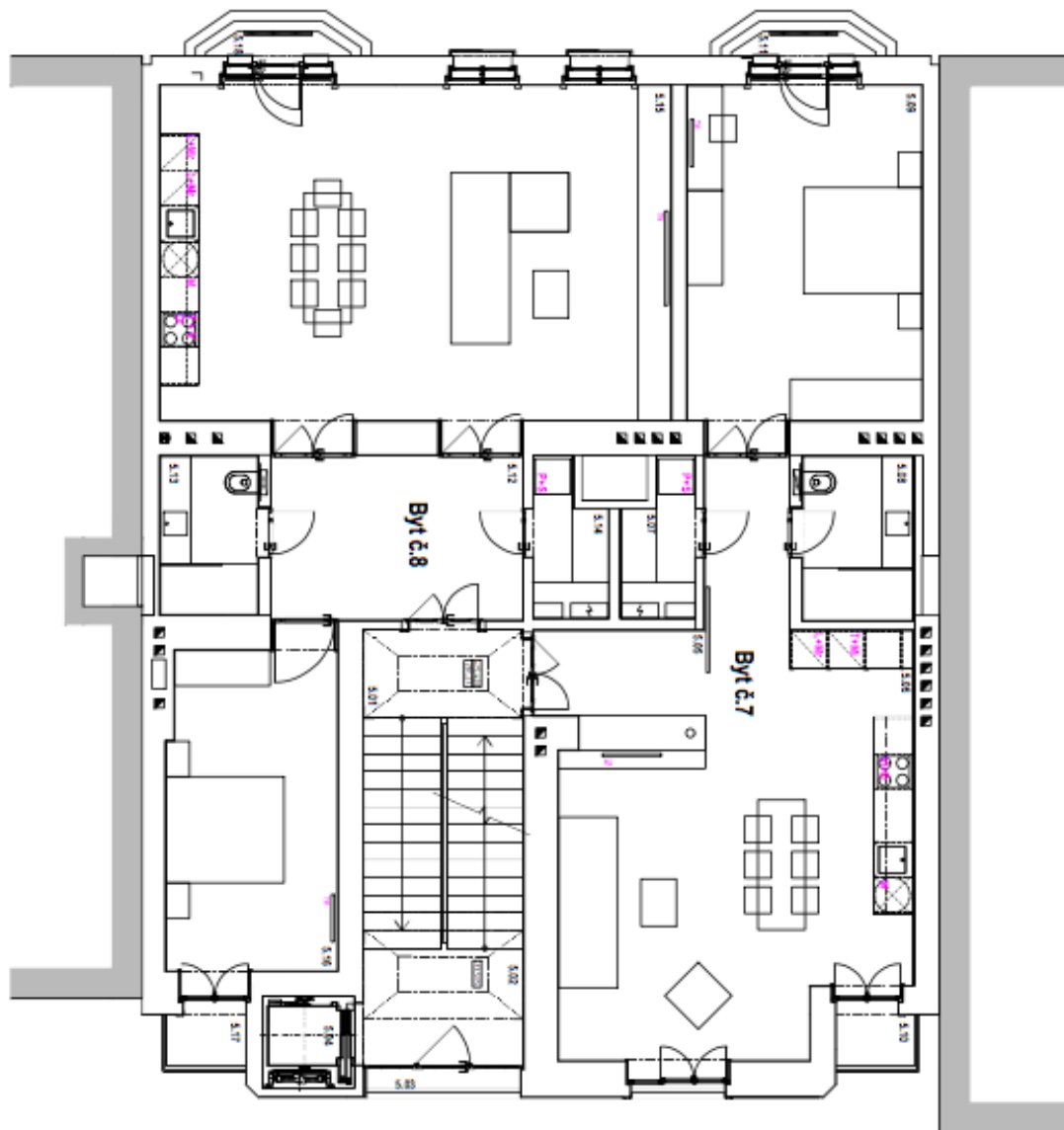
Plocha je tvořena součtem celé plochy jednotky a ohraničená obvodovými zdmi.



Byt 2+kk

38 000 Kč | 1 508 €

88 m², Praha 2, Vinohrady, Krkonošská



STAVBA | PRŮMĚRNÉ ENERGETICKÉ ÚČINNOSTI BYTŮ PRAHA 2

Účinnost	Byt č. 8	Byt č. 7
Učinnost celková	0,68	0,75
Učinnost v teple	0,72	0,78
Učinnost v chladu	0,65	0,70
Učinnost v teple a chladu	0,67	0,73
Učinnost v teple a chladu s vlivem větrání	0,66	0,72
Učinnost v teple a chladu s vlivem větrání a chlazení	0,65	0,71
Učinnost v teple a chladu s vlivem větrání, chlazení a klimatizace	0,64	0,70
Učinnost v teple a chladu s vlivem větrání, chlazení, klimatizace a ohřevu vody	0,63	0,69
Učinnost v teple a chladu s vlivem větrání, chlazení, klimatizace, ohřevu vody a větrání	0,62	0,68
Učinnost v teple a chladu s vlivem větrání, chlazení, klimatizace, ohřevu vody, větrání a odvětrání	0,61	0,67
Učinnost v teple a chladu s vlivem větrání, chlazení, klimatizace, ohřevu vody, větrání, odvětrání a větrání s vnitřní zátěží	0,60	0,66
Učinnost v teple a chladu s vlivem větrání, chlazení, klimatizace, ohřevu vody, větrání, odvětrání a větrání s vnitřní zátěží a větrání s vnitřní zátěží a větrání s vnitřní zátěží	0,59	0,65

ENERGETICKÝ PRŮVĚRČÍ