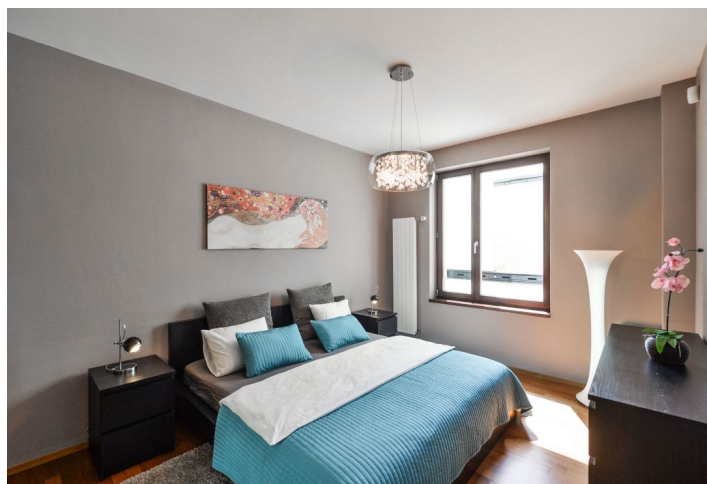




## Byt 2+kk

86 m<sup>2</sup>, Praha 8, Karlín, Šaldova

Pronajato





## Byt 2+kk

86 m<sup>2</sup>, Praha 8, Karlín, Šaldova

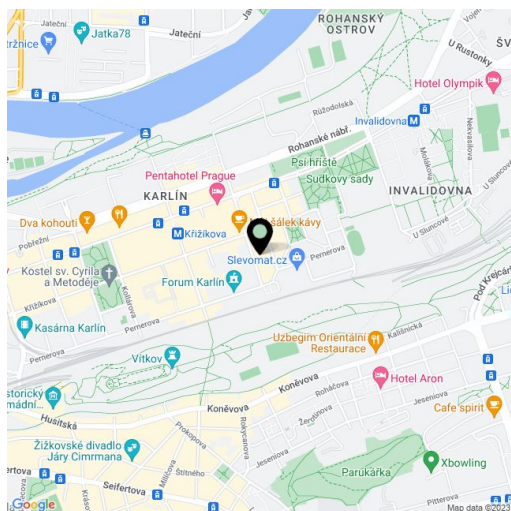
Pronajato

Celková plocha	100 m <sup>2</sup>
Podlahová plocha*	86 m <sup>2</sup>
Lodžie	14 m <sup>2</sup>
Parkování	Garážové stání.
Garáž	Ano
Sklep	Ano
Poplatky za služby	Záloha na společné domovní služby, spotřebu energií a připojení k internetu 7850 Kč/měs.
PENB	C
Referenční číslo	26601
K dispozici od	Ihned

**Plně zařízený kvalitní byt s 14 m<sup>2</sup> lodžii situovaný ve 2. patře kompletně zrekonstruované industriální budovy, moderního rezidenčního komplexu Cornlofts. Byt se nachází v klidné ulici v rychle se rozvíjející části Karlína s plnou vybaveností v okolí a snadnou dostupností do centra, pouhé 3 minuty od zastávky tramvaje a stanice metra Křižíkova. Výtah, společná zahrada ve vnitrobloku a podzemní garáž v objektu.**

Interiér bytu tvoří obývací pokoj s plně vybavenou kuchyní, jídelnou a vstupem do velké lodžie s výhledem do upraveného vnitrobloku, 1 ložnice s vestavěnými skříněmi, koupelna s vanou, samostatná toaleta a otevřená vstupní hala s vestavěnými skříněmi a úložnými prostory.

Velkoplošná okna, dřevěné podlahy, bezpečnostní vstupní dveře, zatemňovací žaluzie a rolety, pračka se sušičkou, myčka, indukční varná deska, mikrovlnná trouba, TV, sklep, vstupy na čip. Jedno garážové stání se stanicí na nabíjení elektromobilu zahrnuto v ceně nájmu.



\* Výměra jednotky dle občanského zákoníku.

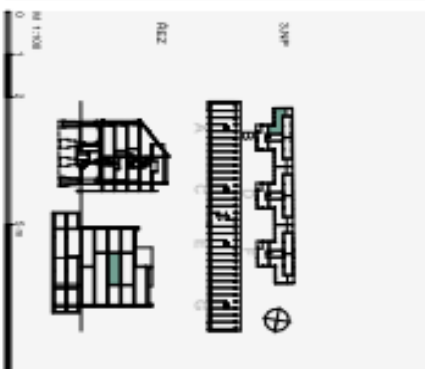
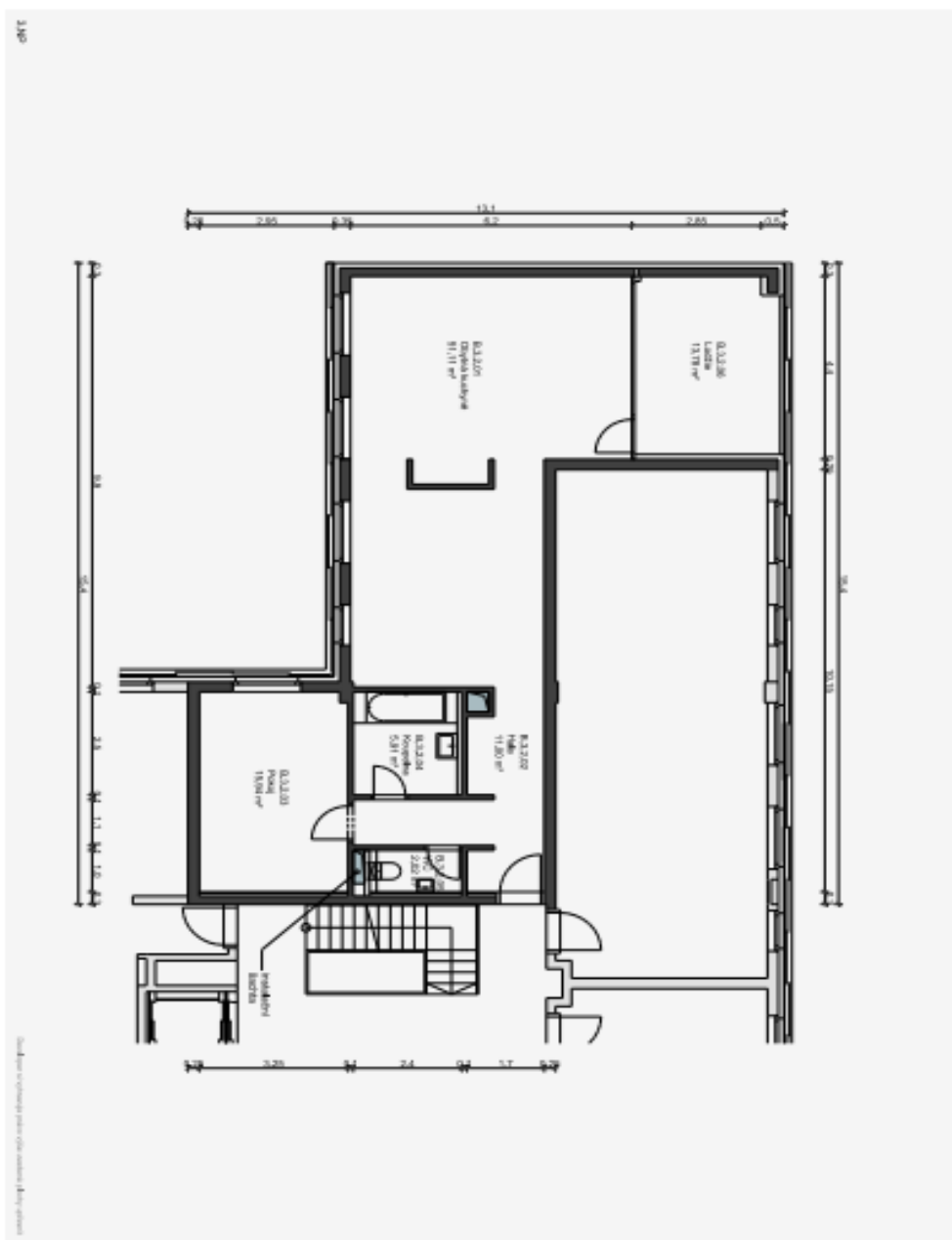
Plocha je tvořena součtem celé plochy jednotky a ohraničená obvodovými zdmi.



# Byt 2+kk

86 m<sup>2</sup>, Praha 8, Karlín, Šaldova

Pronajato



Číslo	název	m <sup>2</sup>	
3NP	B.3.3.01	OBYTNÁ KUCHYŇ	11,11
3NP	B.3.3.02	LOUŽI	11,00
3NP	B.3.3.03	SPALOVNA	10,91
3NP	B.3.3.04	KLOUBENNA	8,20
3NP	B.3.3.05	WC	8,20
3NP	B.3.3.06	CELKEM	63,38
3NP	B.3.3.08	LOCOŽE	13,78
CELKÁ PLOCHA PLOCHA CELKEM		83,38	
PLOCHA LOUBI CELKEM		13,78	

Byt B.3.2  
2 + KK



# Byt 2+kk

86 m<sup>2</sup>, Praha 8, Karlín, Šaldova

Pronajato

3.NP (celková zastavěná plocha)

číslo	název	m <sup>2</sup>	
3.NP	B.3.2.01	OBYTNÁ KUCHYŇE	51,11
3.NP	B.3.2.02	HALA	11,00
3.NP	B.3.2.03	POKOUJ	19,94
3.NP	B.3.2.04	KOUPELNA	05,91
3.NP	B.3.2.05	WC	02,02
3.NP	CELKEM		89,98
3.NP	B.3.2.06	LODŽIE	13,78
<b>ČISTÁ PODLAŽNÍ PLOCHA CELKEM</b>		<b>89,98</b>	
<b>PLOCHA LODŽIE CELKEM</b>		<b>13,78</b>	