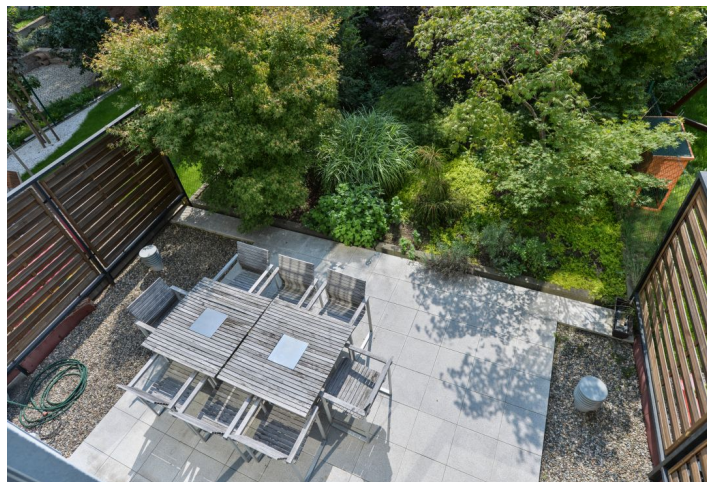




## Rodinný dům 5+kk

268 m<sup>2</sup>, Praha 6, Břevnov

Prodáno





## Rodinný dům 5+kk

268 m<sup>2</sup>, Praha 6, Břevnov

Prodáno

Pozemek	171 m <sup>2</sup>
Zastavěná plocha	81 m <sup>2</sup>
Zahrada	90 m <sup>2</sup>
Parkování	Garáž pro 3 auta
Garáž	Ano
Sklep	Ano
PENB	C
Referenční číslo	26596

**Prostorově velkoryse řešený řadový rodinný dům, kolaudovaný v roce 2011, se nachází v lukrativní lokalitě Břevnova nedaleko Pražského hradu, v klidné jednosměrné ulici souběžné s hlavní břevnovskou třídou.**

Vchod do domu vystavěného ve svahu je z ulice Fastrova, stejně tak vjezd do **garáže pro tři vozidla**, ze které lze projít do vstupní haly. Ve stejném podlaží se nachází technické zázemí domu a velká místnost s variabilním využitím, např. **fitness** nebo **herna**. Přízemí domu tvoří otevřený prostor s kuchyní, jídelnou, obývacím pokojem nabízejícím vstup do zahrady a toaletou. V prvním patře se nachází prostorná ložnice s en-suite koupelnou, druhá ložnice s vlastní šatnou a koupelnou a samostatná šatna. V podkrovním podlaží je druhý obytný prostor s plně vybavenou kuchyňskou linkou, ložnice a koupelna s WC.

Obě kuchyně jsou značky **Schmidt**, kompletně zařízené vestavěnými spotřebiči značky **AEG** nebo **Siemens**. Dům je vybaven kvalitními dveřmi od výrobce **Ferrero Legno**. Veškerá sanita pochází z dílny **Villeroy & Boch**, sprchovací kouty jsou od firmy **Hüppe**.

Oblíbená oblast v blízkosti parku **Ladronka, Břevnovského kláštera** nebo koupaliště Petynka je vzdálená jen 20minutovou procházkou od **Pražského hradu**. V bezprostřední vzdálenosti je tramvajová **zastávka** s rychlými spoji k metru. Místo má **snadnou dostupnost centra**, letiště nebo prestižních škol.

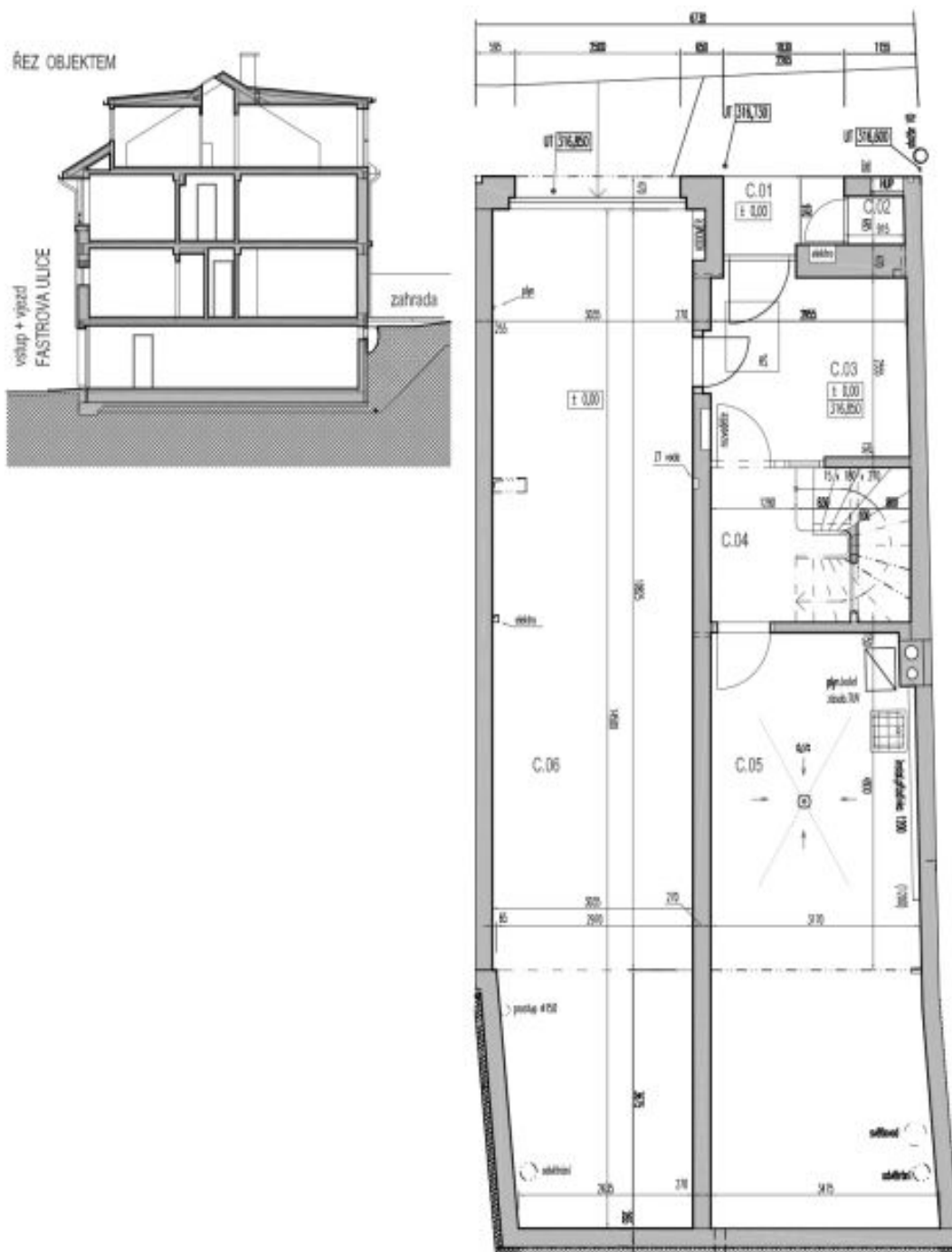
Užitná plocha 268 m<sup>2</sup>, zastavěná plocha 81 m<sup>2</sup>, zahrada 89,5 m<sup>2</sup>, pozemek 171 m<sup>2</sup>.



# Rodinný dům 5+kk

268 m², Praha 6, Břevnov

Prodáno



OBJEKT : RD "C"		SUTERÉN		± 0,00 = 316,850			
C.M.	SOB. MÍST.	PODLAHA	STROP	STĚNY	POVNÁSKA		
		Podl. m²	lyžine				
C.01	JAKÉŽ	P 0.1	2,25	KAMENNÁ LAŽBA nerušovaná	ZATEPLOV. SYSTÉM + systérová omítka	de slodby ložby OSTRO ROHOZ (E11) paušál - stálý	
C.02	OBYČI	P 0.3	0,80	KAMENNÁ LAŽBA nerušovaná	ZATEPLOV. SYSTÉM + systérová omítka	OMITKA + ŠTUK + MALBA OBRÁZKOVÝ PATEK paušál - stálý	
C.03	JAKÉŽ	P 0.2	7,80	KERAMICKÁ LAŽBA	ZATEPLOV. SYST. 80mm + systérová omítka	OMITKA + ŠTUK + MALBA -	
C.04	HILA	P 0.2	6,82	KERAMICKÁ LAŽBA	ŠTUKOVÁ OMITKA	OMITKA + ŠTUK + MALBA -	výměr stěny plochy pod sčítadly
C.05	TECH. MÍST.	P 0.5	26,82	KERAMICKÁ LAŽBA	ŠTUKOVÁ OMITKA	OMITKA + ŠTUK + MALBA KERAMICKÝ OBRÁZ	KER. OBRÁZ PANEVETU OKNA
C.06	GARAŽ	P 0.4	43,12	podlahová omítka POLYEST. 117	ZATEPLOV. SYST. 30mm + systérová omítka	OMITKA + ŠTUK + MALBA -	KER. OBRÁZ PANEVETU OKNA

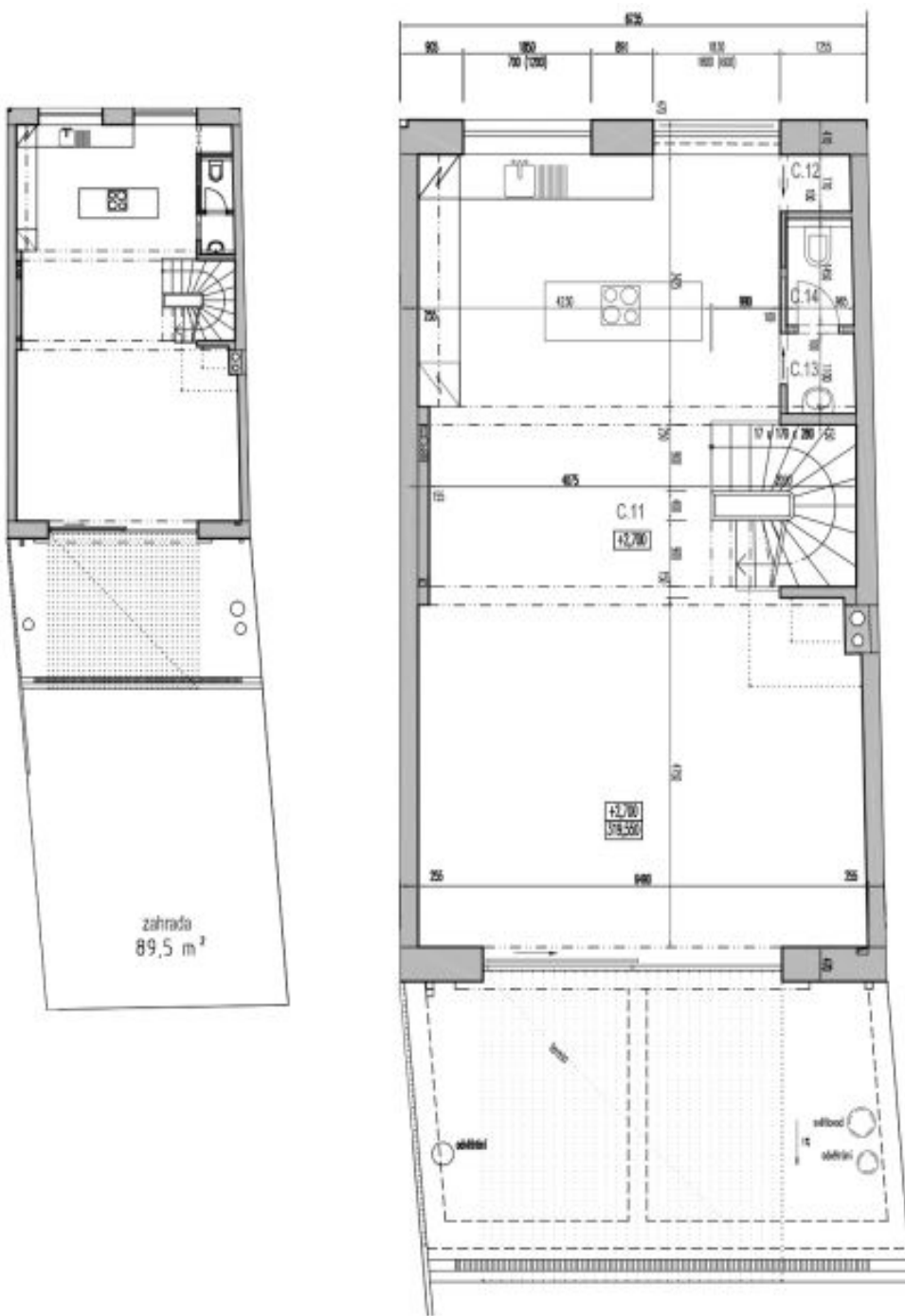




# Rodinný dům 5+kk

268 m<sup>2</sup>, Praha 6, Břevnov

Prodáno



OBJEKT : RD "C"		PŘÍZEMÍ		+2,700 = 319,550		
Č.Ú.	ÚČ. MÍST.	PODLAHA	STROP	STĚNY	POZNAMKA	
		č.ú.	výška			
C.11	OBIV./KUCH.	P 1.1	43,34 (včetně stropu (včetně stropu keram. dl.)	stropová omítka	omítka + štuk + mléko KERAM. OBLOK do šikmo	včetně vstavné SCHODIŠTĚ
C.12	SKLAD	P 1.4	0,71	KERAMICKÁ DLÁŽDI	stropová omítka	omítka + štuk + mléko
C.13	PŘÍZEMÍ	P 1.4	1,38	KERAMICKÁ DLÁŽDI	stropová omítka	omítka + štuk + mléko KERAM. OBLOK
C.14	KC	P 1.4	1,38	KERAMICKÁ DLÁŽDI	stropová omítka	omítka + štuk + mléko KERAM. OBLOK

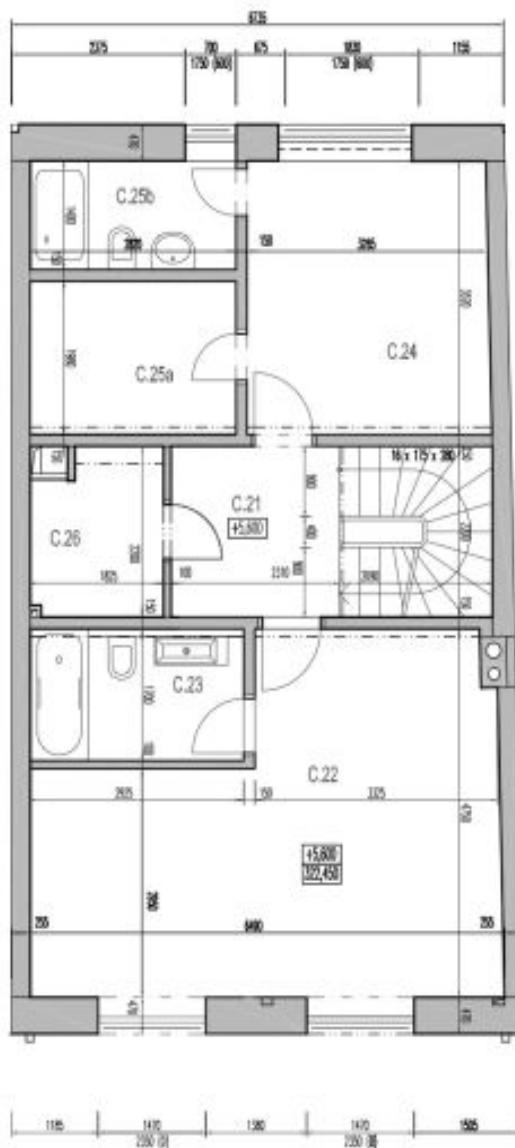




# Rodinný dům 5+kk

268 m², Praha 6, Břevnov

**Prodáno**



OBJEKT : RD "C"

Č.č.	SOU. MÍST.	POB. JANA		STŘEP	STĚNY	POZNÁMKA	
		Epil.	mpřím.				
C.21	HALA	F 1.1	9,16	DUBOVÉ KL. STY	STAVBA OKNA	OMITKA + STUK + MLŠB	vhodná včetně schodiště
C.22	LOŽNICE	F 1.1	24,86	DUBOVÉ KL. STY	STAVBA OKNA	OMITKA + STUK + MLŠB	--
C.23	KOUPELNA	F 1.3	4,87	KERAMICKÁ DLAŽBA	STAVBA OKNA	OMITKA + STUK + MLŠB KERAMICKÝ OBLAD	--
C.24	LOŽNICE	F 1.1	11,85	DUBOVÉ KL. STY	STAVBA OKNA	OMITKA + STUK + MLŠB	--
C.25a	SALNA	F 1.1	5,56	DUBOVÉ KL. STY	STAVBA OKNA	OMITKA + STUK + MLŠB	--
C.25b	KOUPELNA	F 1.3	3,85	KERAMICKÁ DLAŽBA	STAVBA OKNA	OMITKA + STUK + MLŠB KERAMICKÝ OBLAD	--
C.26	SALNA	F 1.1	3,72	DUBOVÉ KL. STY	STAVBA OKNA	OMITKA + STUK + MLŠB	--

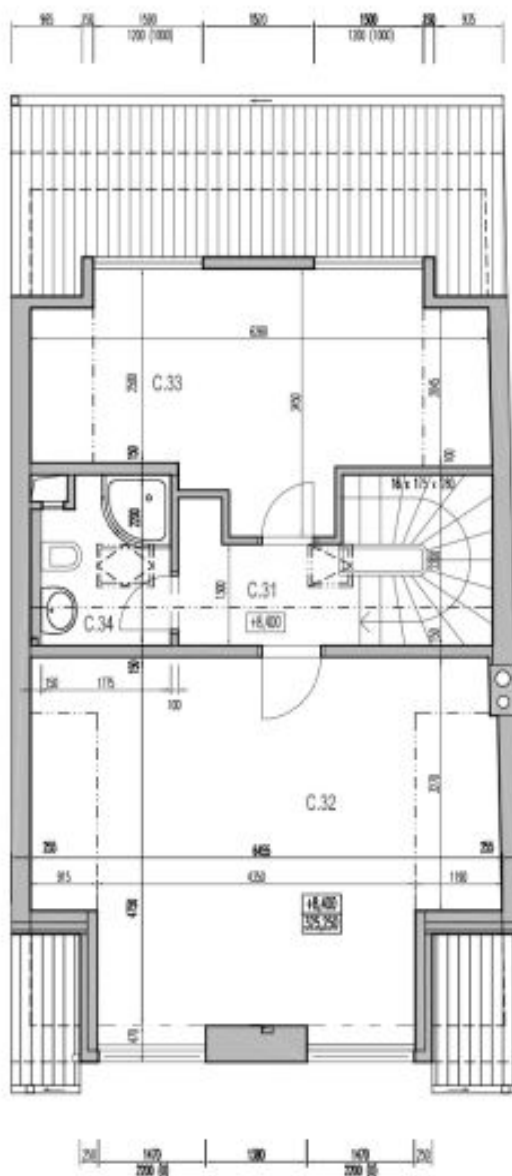




# Rodinný dům 5+kk

268 m², Praha 6, Břevnov

**Prodáno**



OBJEKT : RD "C"		PODKROV		+8,400 m 325,250		
Č. M.	ÚČEL MÍST.	POBJAVA		SPROF	STĚRY	POZNÁMKA
		Č. M.	POBJAVA			
C.31	HILÁ	P 1.1	3,50	DLUHÉ VÝST	SDH POSHLED	OMITRA + ŠTUK + MALBA
C.32	POKOU	P 1.1	27,39	DLUHÉ VÝST	SDH POSHLED	OMITRA + ŠTUK + MALBA
C.33	PRACOVNA	P 1.1	16,57	DLUHÉ VÝST	SDH POSHLED	OMITRA + ŠTUK + MALBA
C.34	KOUPELNA	P 1.2	3,87	KERAMICKÁ DLAŽBA	SDH POSHLED	OMITRA + ŠTUK + MALBA KERAMICKÝ DOPLEK