



## Rodinný dům 5+kk

513 m<sup>2</sup>, Praha-východ, Velké Popovice

Prodáno





## Rodinný dům 5+kk

513 m<sup>2</sup>, Praha-východ, Velké Popovice

Prodáno

Pozemek	3 796 m <sup>2</sup>
Zastavěná plocha	194 m <sup>2</sup>
Zahrada	3 504 m <sup>2</sup>
Parkování	-
Sklep	-
PENB	D
Referenční číslo	26591

Jižně orientovaná slunná vila se dvěma terasami a velkou zahradou v absolutním soukromí, s nerušeným výhledem na okolní lesy, louky a přilehlý rybník, se nachází v chráněné krajinné oblasti Přírodní park Velkopopovicko, 25 minut od Prahy.

Přízemnímu podlaží dominuje **75metrový obývací pokoj** s kuchyňským koutem. Dále je zde **relaxační místnost s přípojkou na saunu**, WC, šatna a technická místnost. V 1. patře jsou k dispozici tři ložnice se dvěma velkými propojenými terasami, koupelna a samostatná toaleta.

Hliníková velkoformátová okna s dvojitými skly a hliníkovými žaluziemi a nadstandardní zdivo zaručují v létě chlad a v zimě tepelnou izolaci. Vytápění plynovým kotlem značky **Buderus**, na pozemku je vlastní studna. Na exteriér i interiér domu je vypracovaná architektonická studie od [Ateliéru Kunc architects](#) včetně hotové **prováděcí projektové dokumentace**. Na projekt je již vydáno **stavební povolení**, byl završen tendr na stavební firmy a je připraven autorský i technický dozor. Studie může, ale nemusí být součástí prodeje.

Dům se nachází na kraji vesničky, která je součástí **Velkých Popovic**, ve slepé uličce, dále už je jenom rybník. Dům i zahrada nabízejí vzácný pohled do **naprosto nenarušené krajiny**. Zároveň dům **nestojí na samotě**, sousední pozemek s rodinným domem je vzdálen cca 25 metrů. Pár metrů od domu vede **cyklostezka** a **naučná stezka**, místo je obklopeno krásnými lesy. **Zastávka autobusu Velké Popovice** je vzdálena pár minut chůze. Ve Velkých Popovicích se nachází pošta, obchody, čerpací stanice, hospůdky (včetně **Velkopopovické Kozlovny**), **mateřská i základní škola**. Dopravní spojení s Prahou je po **dálnici D1**, na kterou je nájezd 5 kilometrů od domu.

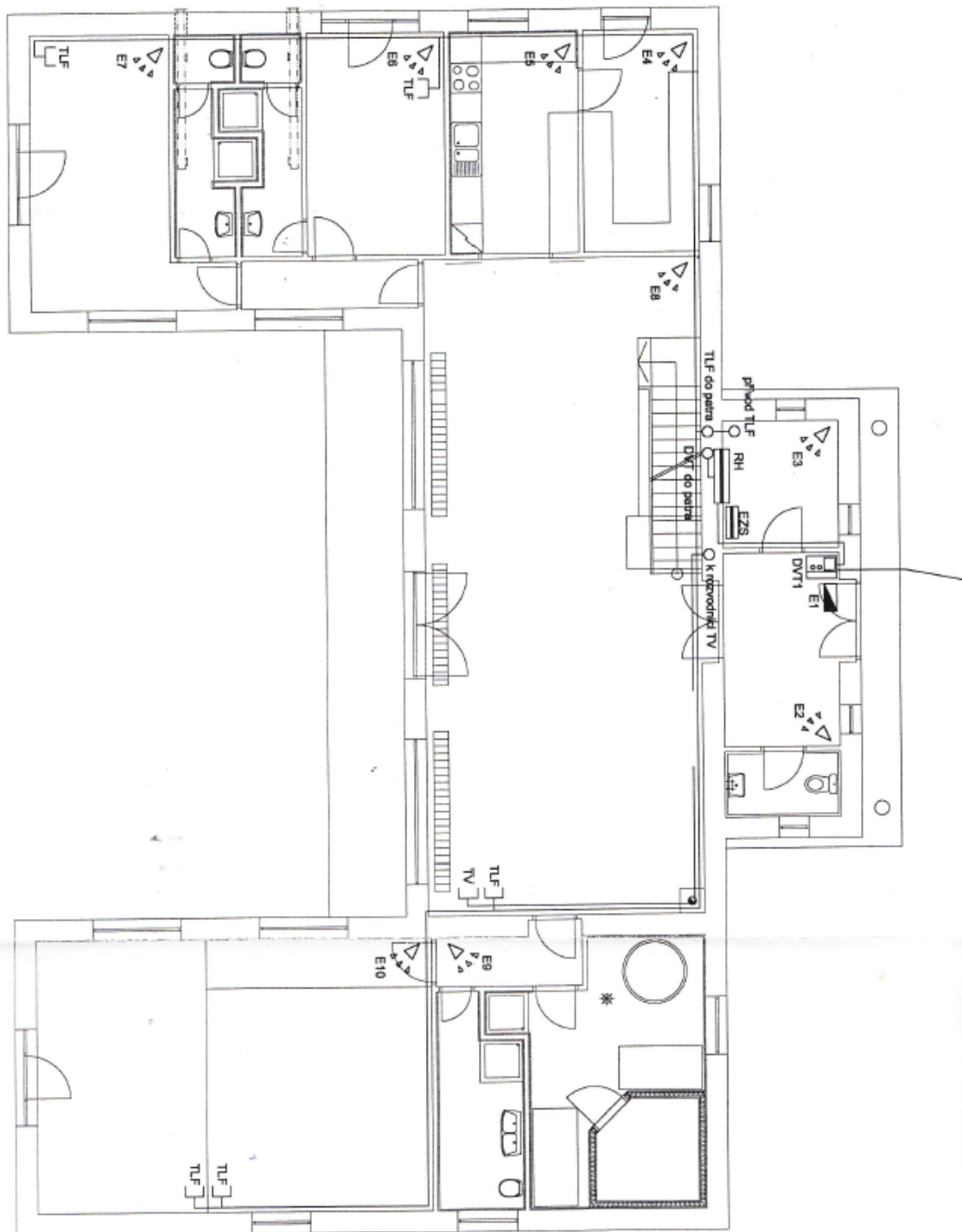
Interiér 513 m<sup>2</sup>, pozemek 3 796 m<sup>2</sup>, zastavěná plocha 194



## Rodinný dům 5+kk

513 m<sup>2</sup>, Praha-východ, Velké Popovice

Prodáno

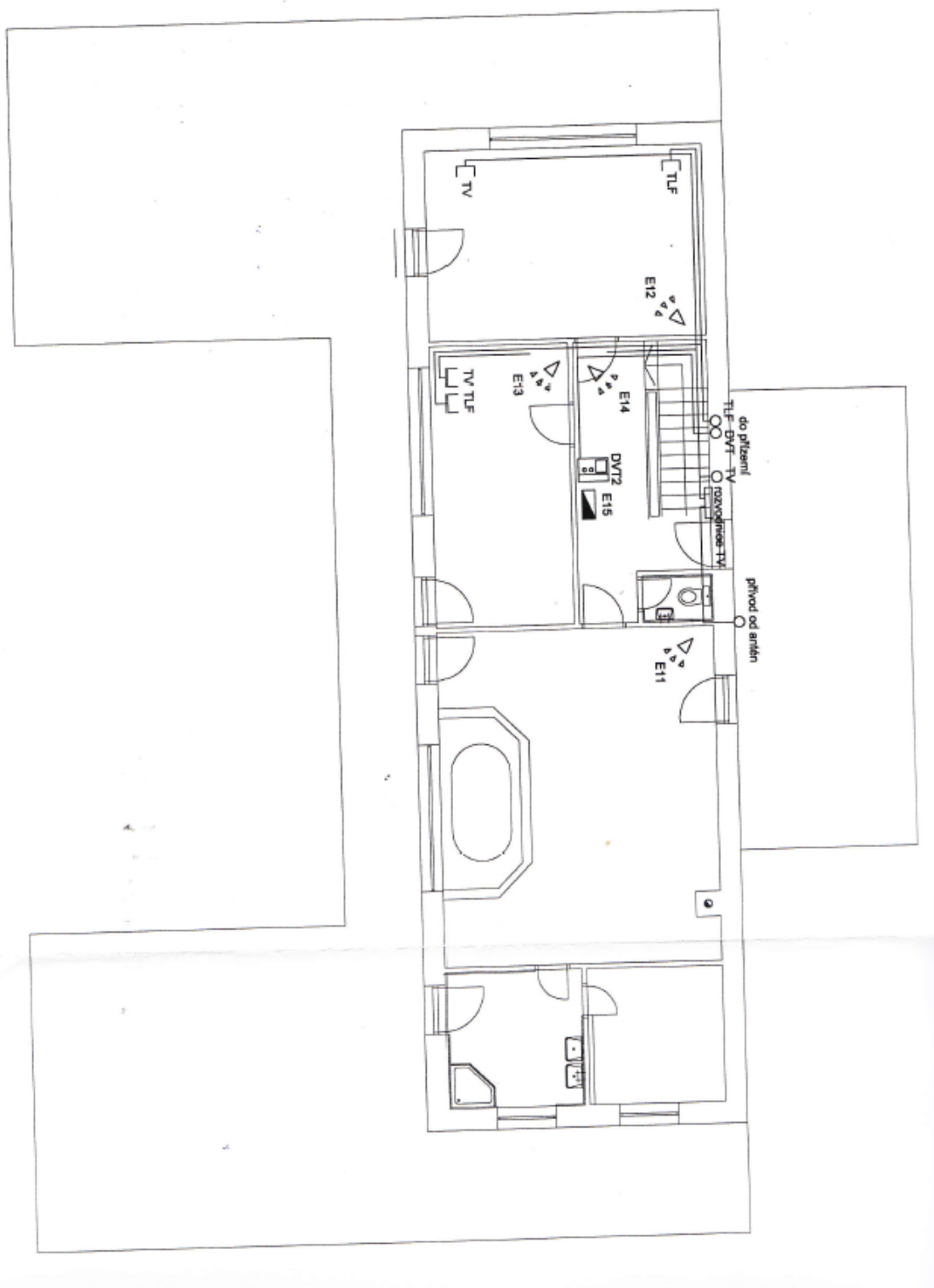




## Rodinný dům 5+kk

513 m<sup>2</sup>, Praha-východ, Velké Popovice

Prodáno

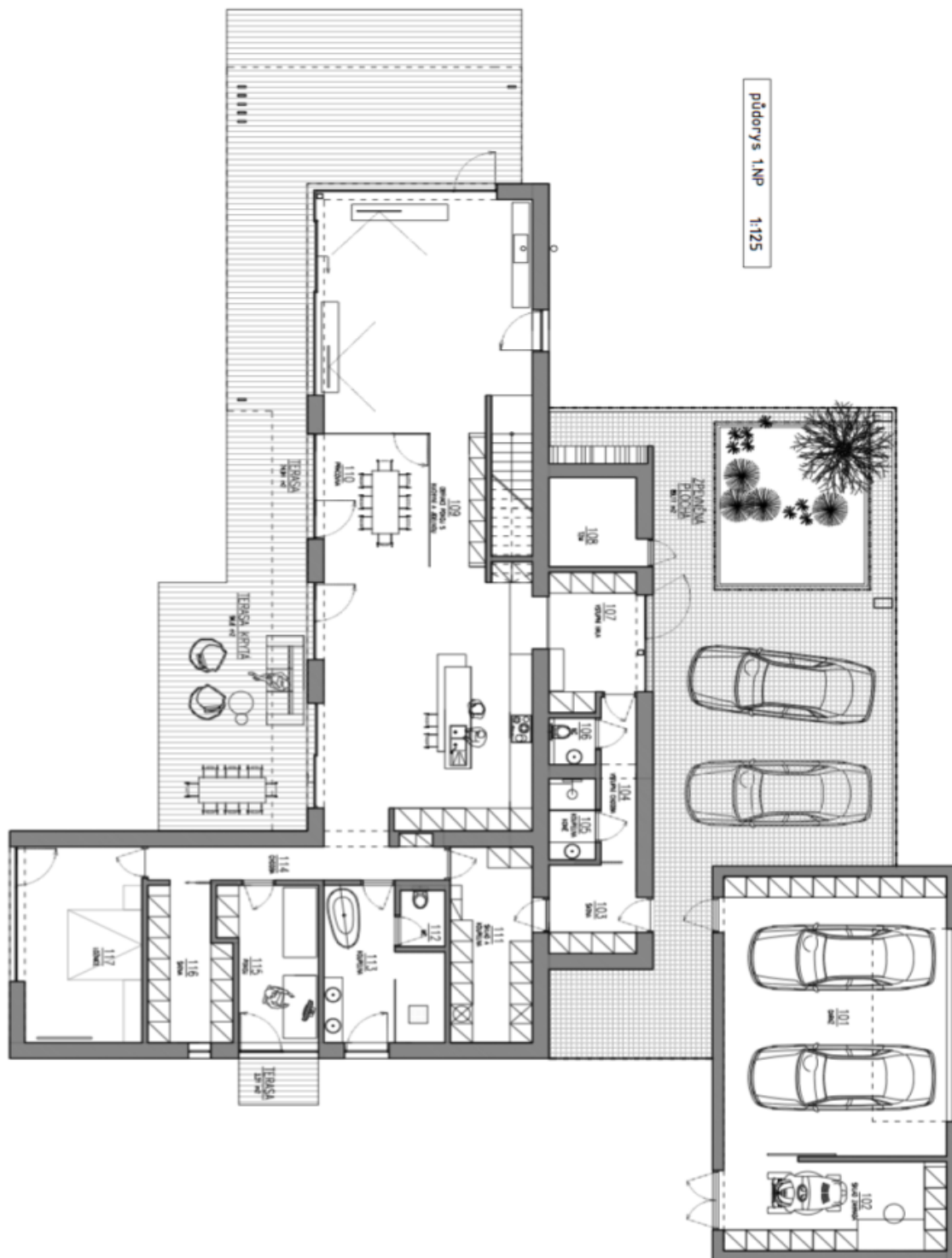




# Rodinný dům 5+kk

513 m<sup>2</sup>, Praha-východ, Velké Popovice

Prodáno

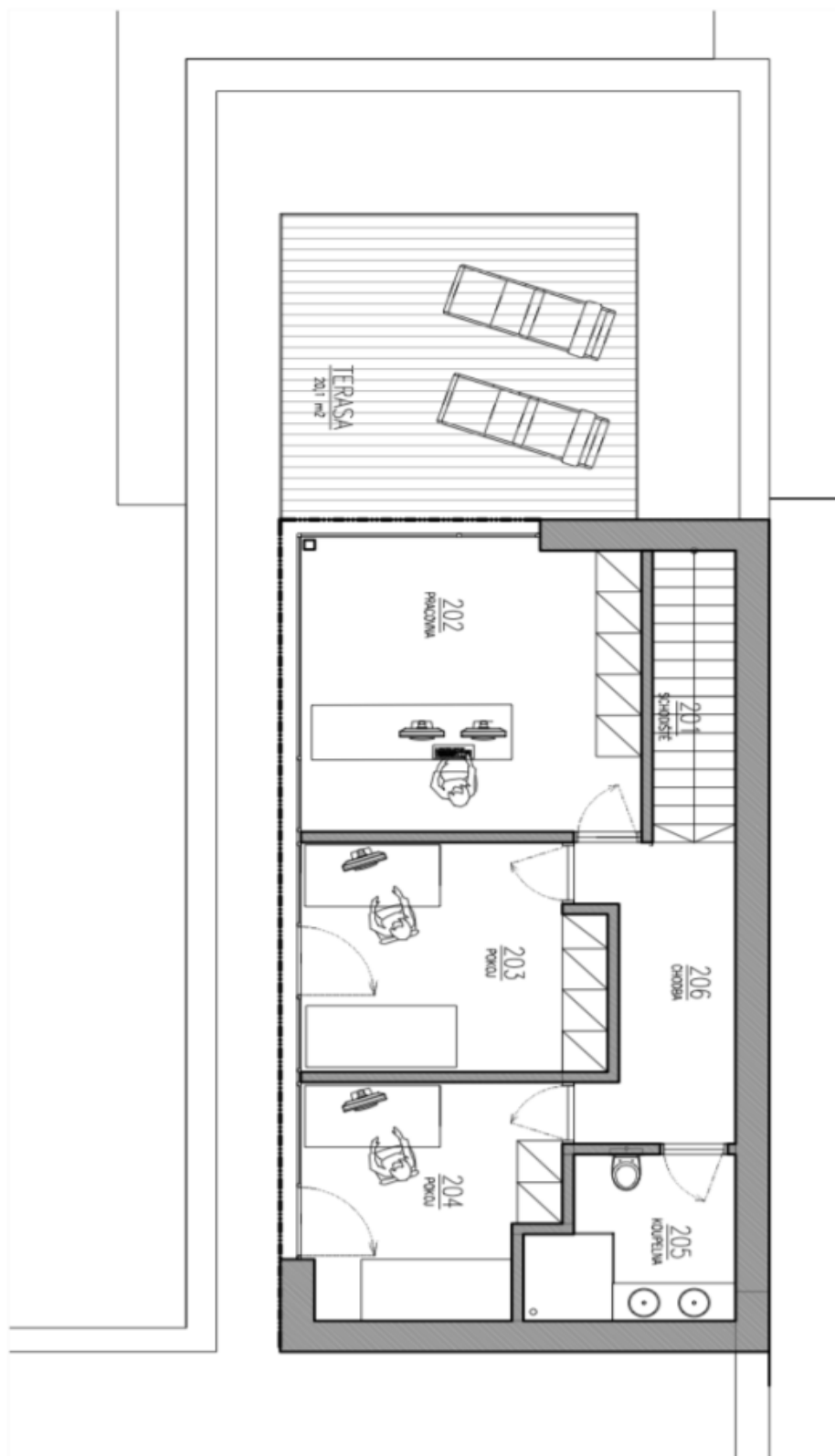




## Rodinný dům 5+kk

513 m<sup>2</sup>, Praha-východ, Velké Popovice

Prodáno



půdorys 2.NP 1:125