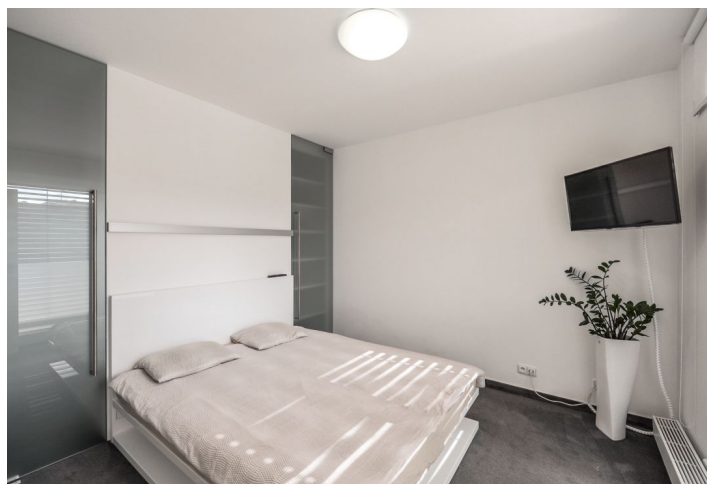




Rodinný dům 4+kk

143 m², Praha 10, Horní Měcholupy, Drtikolova

Pronajato





Rodinný dům 4+kk

143 m², Praha 10, Horní Měcholupy, Drtikolova

Pronajato

| | |
|------------------|---------------------|
| Pozemek | 557 m ² |
| Zastavěná plocha | 80 m ² |
| Zahrada | 349 m ² |
| Parkování | Parkování v garáži. |
| Garáž | Ano |
| Sklep | - |
| PENB | C |
| Referenční číslo | 26582 |
| K dispozici od | lhned |

Moderní zařízený řadový rodinný dům se saunou a japonskou zahradou, navržený prestižním architektonickým studiem ADR, situovaný v uzavřeném rezidenčním projektu v sousedství golfového areálu a lesoparku Hostivař, 12 minut od stanic metra Háje nebo Skalka. Velmi klidná lokalita s množstvím zeleně, v blízkém dosahu obchodní zóny Čestlice s Aquaparkem, obchodních center Vivo / Park Hostivař, Europark a Fashion Aréna. Hostivařský lesopark a přehrada v pěším dosahu, dobrá dostupnost do mezinárodní školy PBS a školy Nový PORG.

Interiér tvoří v přízemí obývací pokoj s plně vybavenou kuchyní a jídelním prostorem, šatna, komora, toaleta a vstupy na zahradu a do garáže. V patře se nachází 3 ložnice - jedna s šatnou, koupelna se saunou, vanou a sprchovým koutem a toaleta.

Dlažba, koberce, vestavěné úložné prostory, plynový kotel, pračka, myčka, zahradní nábytek, TV, satelitní příjem, alarm, automatická garážová vrata, bezúdržbová zahrada, automatická závlaha. Orientace S a J. Garáž a parkování před domem. Poplatky 4500 Kč měsíčně. K dispozici od 15. dubna 2018.

