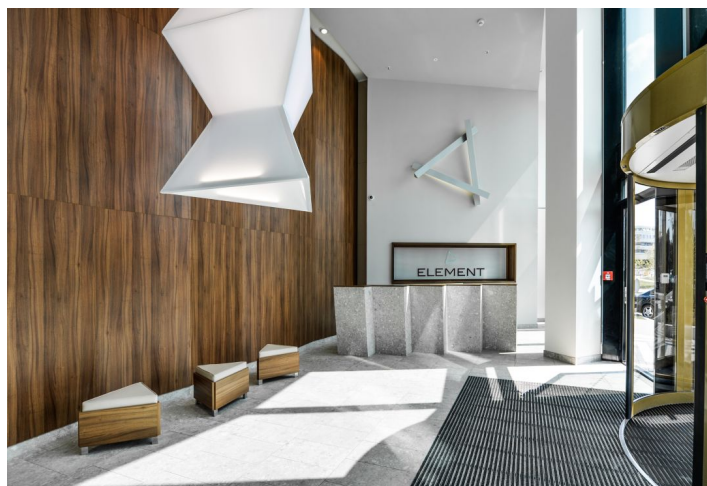
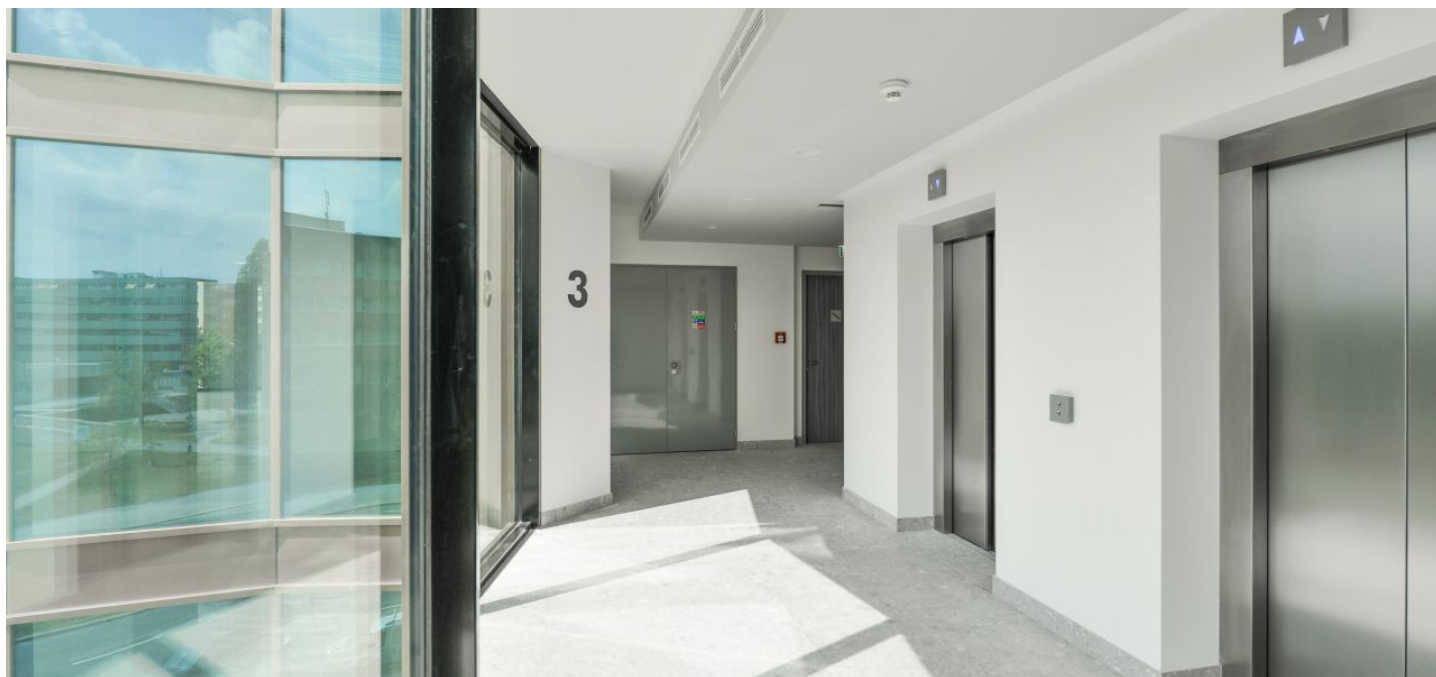




## Kancelářské prostory

Praha 4, Krč, Na strži

Pronajato





Poplatky za služby	165 Kč za m <sup>2</sup> / měsíčně
Plocha k dispozici	915 m <sup>2</sup>
Sklep	-
Terasa	4 m <sup>2</sup>
Parkování	135 - 150 EUR / ps / měsíc
PENB	G
Referenční číslo	26554

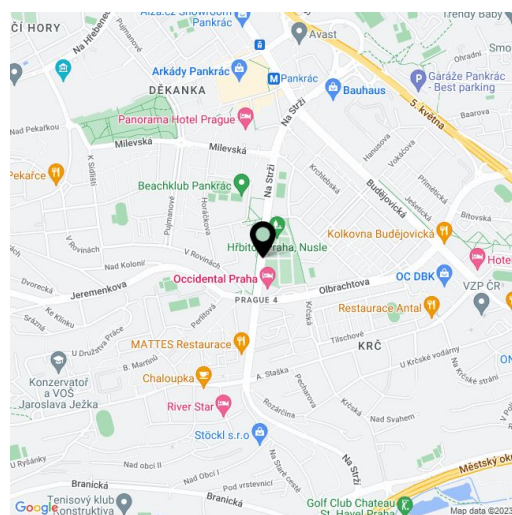
Pronájem kanceláří v 7. patře budovy na Praze 4. Objekt, charakteristický svým L-tvarovým půdorysem, upoutá pozornost svou fasádou, přičemž hlavní vstup s recepcí je umístěn mezi oběma rameny budovy. Navíc je oceněn mezinárodním certifikátem udržitelnosti LEED Platinum.

**Lokalita:**

Objekt se nachází kousek od stanice metra Pankrác (linka C) a zastávek autobusů Na Strži a Krčský hřbitov. Skvělé propojení s Pražským okruhem a dálnicí D1, které zajišťuje snadný přístup do centra hlavního města (přibližně 7 minut) a na mezinárodní letiště Václava Havla v Praze (zhruba 25 minut). Veškerá občanská vybavenost v okolí - restaurace, kavárny, banky a nákupní centrum Arkády Pankrác.

**Vybavení a služby:**

Centrální recepcce  
 Bezpečnostní služba 24/7  
 Přístup na magnetické karty, bezbariérový přístup  
 Vzduchotechnika  
 Stropní topení a chlazení  
 Otevíratelná okna  
 Snížené podhledy  
 Zdvojené podlahy  
 Sprinklery  
 Sprchy  
 Podlahové krabice  
 Zelené atrium  
 Parkování v podzemních garážích



Fotografie slouží jen pro ilustraci a nemusí přesně odpovídat současnému vzhledu prostor.

Nájemné a poplatky jsou uvedeny bez DPH. Nájemce neplatí provizi.



## Kancelářské prostory

Praha 4, Krč, Na strži

Pronajato

