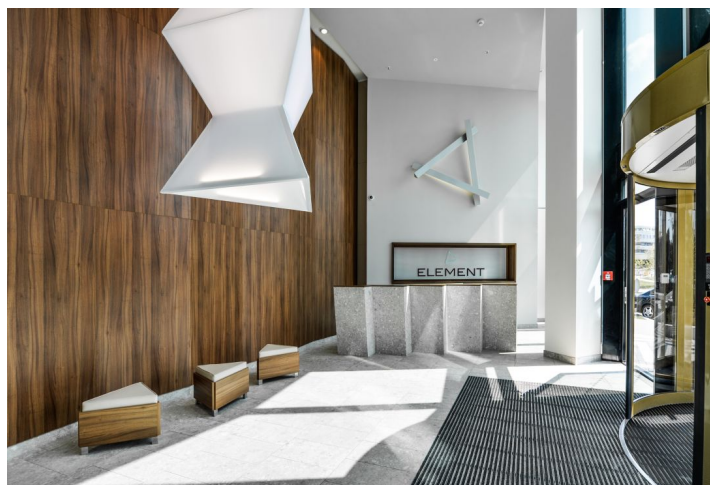




## Kancelářské prostory

17.50 - 18.50 € / m<sup>2</sup> | 440 - 465 Kč / m<sup>2</sup>

Praha 4, Krč, Na strži



**Kancelářské prostory**

Praha 4, Krč, Na strži

**17.50 - 18.50 € / m<sup>2</sup> | 440 - 465 Kč / m<sup>2</sup>**

<b>Poplatky za služby</b>	175 Kč za m <sup>2</sup> / měsíčně
<b>Plocha k dispozici</b>	397 m <sup>2</sup>
<b>Sklep</b>	-
<b>Parkování</b>	135 - 150 EUR / ps / měsíc
<b>PENB</b>	A
<b>Referenční číslo</b>	26551

Pronájem kanceláří ve 4. patře budovy na Praze 4. Objekt, charakteristický svým L-tvarovým půdorysem, upoutá pozornost svou fasádou, přičemž hlavní vstup s recepcí je umístěn mezi oběma rameny budovy. Navíc je oceněn mezinárodním certifikátem udržitelnosti LEED Platinum.

**Lokalita:**

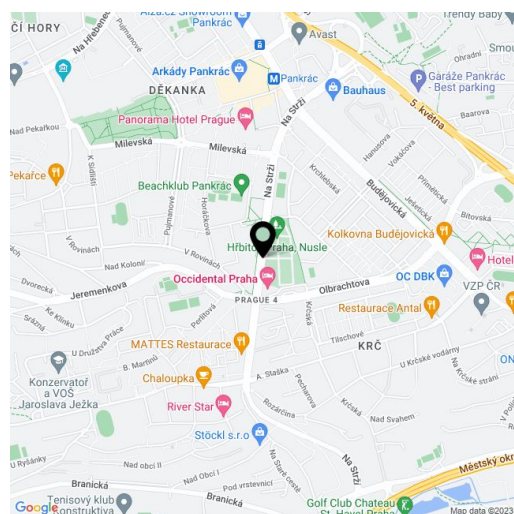
Objekt se nachází kousek od stanice metra Pankrác (linka C) a zastávek autobusů Na Strži a Krčský hřbitov. Skvělé propojení s Pražským okruhem a dálnicí D1, které zajišťuje snadný přístup do centra hlavního města (přibližně 7 minut) a na mezinárodní letiště Václava Havla v Praze (zhruba 25 minut). Veškerá občanská vybavenost v okolí - restaurace, kavárny, banky a nákupní centrum Arkády Pankrác.

**Vybavení a služby:**

- Centrální recepcce
- Bezpečnostní služba 24/7
- Přístup na magnetické karty, bezbariérový přístup
- Vzduchotechnika
- Stropní topení a chlazení
- Otevíratelná okna
- Snížené podhledy
- Zdvojené podlahy
- Sprinklery
- Sprchy
- Podlahové krabice
- Zelené atrium
- Parkování v podzemních garážích

Fotografie slouží jen pro ilustraci a nemusí přesně odpovídat současnému vzhledu prostor.

Nájemné a poplatky jsou uvedeny bez DPH. Nájemce neplatí provizi.





## Kancelářské prostory

17.50 - 18.50 € / m<sup>2</sup> | 440 - 465 Kč / m<sup>2</sup>

Praha 4, Krč, Na strži



