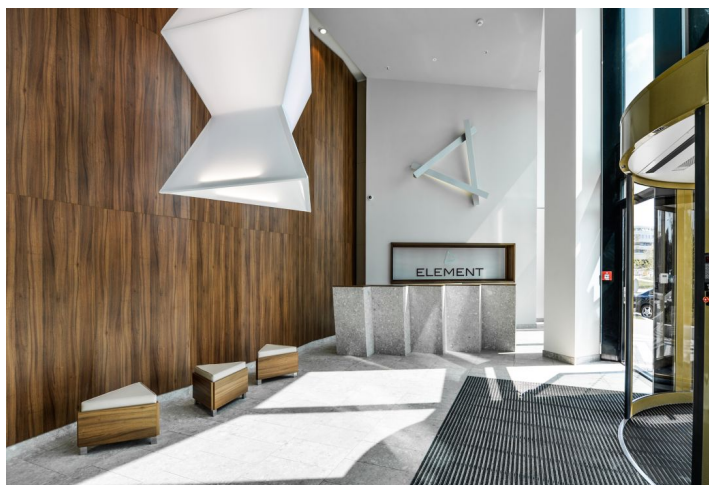




## Kancelářské prostory

Praha 4, Nusle, Na Strži

Pronajato





## Kancelářské prostory

Praha 4, Nusle, Na Strži

## Pronajato

<b>Poplatky za služby</b>	169 Kč za m <sup>2</sup> / měsíčně
<b>Plocha k dispozici</b>	983 m <sup>2</sup>
<b>Sklep</b>	-
<b>Parkování</b>	130 EUR / ps / měsíc
<b>PENB</b>	A
<b>Referenční číslo</b>	26548

Kancelářské prostory k pronájmu v 1. patře administrativní budovy na Praze 4. Budova ve tvaru písmene L se vyznačuje unikátní fasádou, hlavní vchod se vstupní halou je obklopen dvěma křídly budovy. Objekt získal i mezinárodní certifikaci LEED Platinum.

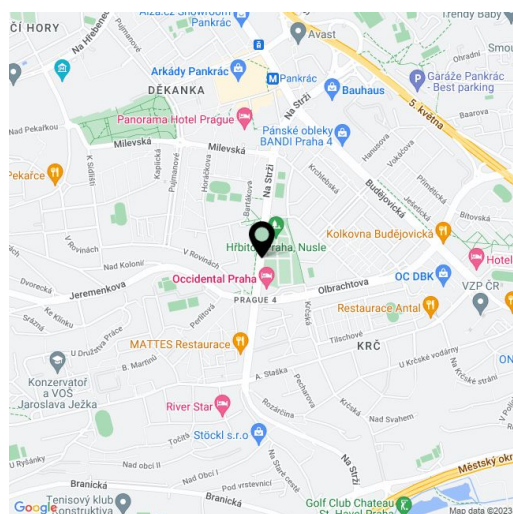
### Lokalita:

Budova se nachází v atraktivní obchodní lokalitě Prahy 4, v těsné blízkosti stanice metra Pankrác (trasa C) a autobusových zastávek Na Strži a Krčský hřbitov. Snadné napojení na Pražský okruh a dálnici D1. Dobrá dostupnost do centra města (cca 7 minut) a na mezinárodní letiště Václava Havla Praha (cca 25 minut). Výborná občanská vybavenost v nejbližším okolí – řada restaurací, barů, finančních institucí a obchodní centrum Arkády Pankrác.

### Vybavení a služby:

- Centrální recepcce
- Bezpečnostní služba 24/7
- Přístup na magnetické karty, bezbariérový přístup
- Vzduchotechnika
- Stropní topení a chlazení
- Otevíratelná okna
- Snížené podhledy
- Zdvojené podlahy
- Sprinklery
- Sprchy
- Podlahové krabice
- Zelené atrium
- Parkování v podzemních garážích

Nájemné a poplatky jsou uvedeny bez DPH. Nájemce neplatí provizi.





# Kancelářské prostory

Praha 4, Nusle, Na Strži

Pronajato



1. patro / 1st floor