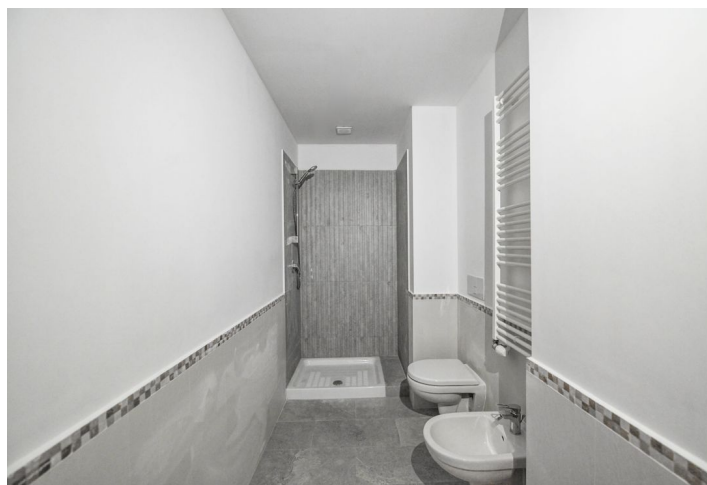




## Byt 2+kk

43 m<sup>2</sup>, Praha 5, Smíchov, V Lesíčku

Prodáno



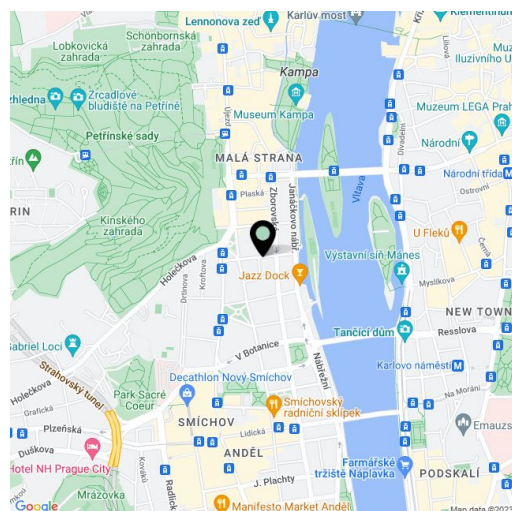


## Byt 2+kk

43 m<sup>2</sup>, Praha 5, Smíchov, V Lesíčku

Prodáno

Celková plocha	43 m <sup>2</sup>
Parkování	-
Sklep	-
PENB	G
Referenční číslo	26528



**Světlý renovovaný byt je umístěn v 5. nadzemním podlaží plně zrekonstruovaného činžovního domu s novým proskleným výtahem, v blízkosti petřínské lanovky a se skvělou dostupností centra Prahy.**

Předsíň se vstupem do koupelny a následná chodba ústí **obývacího pokoje s přípravou na kuchyňský kout**. Z chodby vedou dveře do **ložnice** orientované na západ do klidné jednosměrné ulice.

Koupelna je vybavena sprchovým koutem, bidetem a toaletou **JIKA** a **podomítkovými bateriemi JIKA**. V bytě jsou nová **špaletová okna, plovoucí dřevěné podlahy**, SDK podhledy a sádrová omítka. Vytápění je radiátory **Radik**, kotel je plynový průtokový **Immergas**, který je ukryt v **technické místnosti**.

Oblíbená lokalita nedaleko **Vltavy** má výbornou dopravní dostupnost autem i městskou dopravou – v těsné blízkosti jsou autobusové a tramvajové zastávky, **stanice metra Anděl** (trasa B) je vzdálená 10 minut chůze. Parkování je před domem v zóně pro rezidenty. Snadné napojení na Pražský okruh, dálnici D5 směr Německo i směrem na letiště. V okolí je veškerá občanská vybavenost: obchody, restaurace, bary a kavárny, v docházkové vzdálenosti je **Centrum Nový Smíchov**. Procházky nabízí **Petřínské sady** přístupné lanovkou nebo **Kampa** s romantickou **Čertovkou**.

Interiér 43 m<sup>2</sup>.

\* Výměra jednotky dle občanského zákoníku.

Plocha je tvořena součtem celé plochy jednotky a ohraničená obvodovými zdmi.