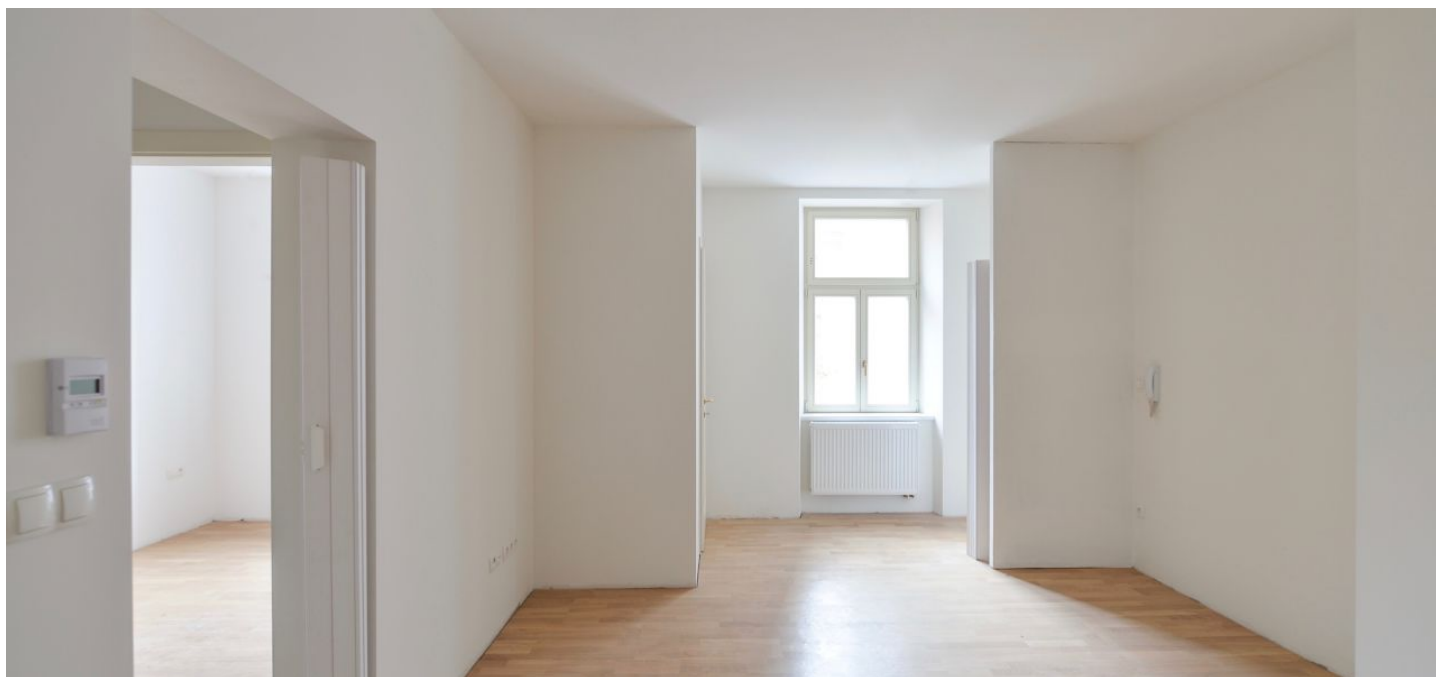




## Byt 2+kk

36 m<sup>2</sup>, Praha 5, Smíchov, V Lesíčku

Prodáno





## Byt 2+kk

36 m<sup>2</sup>, Praha 5, Smíchov, V Lesíčku

Prodáno

Celková plocha	36 m <sup>2</sup>
Parkování	-
Sklep	-
PENB	G
Referenční číslo	26526

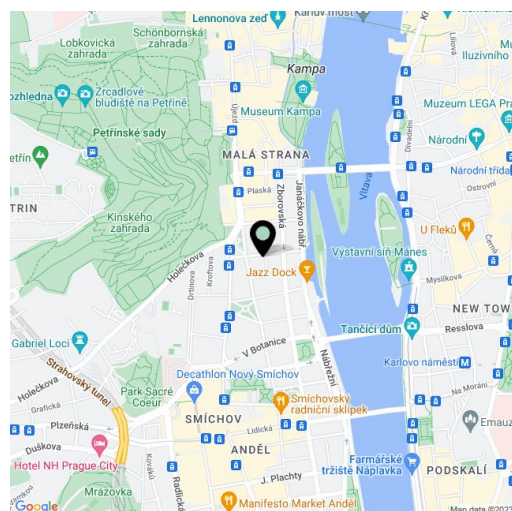
Právě dokončený východně orientovaný byt je součástí kompletně zrekonstruovaného činžovního domu s novým proskleným výtahem. Dům stojí v místě se skvělou dopravní dostupností a kompletními službami, v boční ulici nedaleko Janáčkova nábřeží, zahrady Kinských a Petřínských sadů.

Dispozici bytu v 5. podlaží tvoří obývací pokoj s přípravou na kuchyňský kout, ložnice, koupelna (sprchový kout, WC, bidet, umyvadlo, otopný žebřík), zádveří, chodba a technická místnost. Obě obytné místnosti směřují do **klidného vnitrobloku**.

K vybavení patří plovoucí **dřevěné podlahy**, **dřevěná eurookna**, bezpečnostní vstupní dveře a sanitární zařízení JIKA s podomítkovými bateriemi. Vytápění je radiátory Radik, kotel je plynový průtokový Immergas.

Oblíbená lokalita v blízkosti Vltavy má výbornou dopravní dostupnost – v těsné blízkosti je autobusová a tramvajová zastávka s rychlými spoji do centra (3 minuty k **Národnímu divadlu**, 5 minut stanice metra linky B Národní třída). V okolí je veškerá občanská vybavenost – obchody, restaurace, kavárny nebo Švandovo divadlo. Možnost procházek nabízí blízká **zahrada Kinských**, **Petřínské sady** nebo **park Kampa** s romantickou **Čertovkou**.

Interiér 36,30 m<sup>2</sup>.



\* Výměra jednotky dle občanského zákoníku.

Plocha je tvořena součtem celé plochy jednotky a ohraničená obvodovými zdmi.