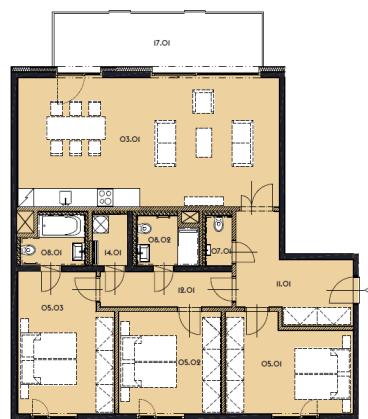




Byt 4+kk

130 m², Praha 8, Libeň

Prodáno



**Byt 4+kk**130 m², Praha 8, Libeň**Prodáno**

Celková plocha	146 m ²
Podlahová plocha*	130 m ²
Balkón	16 m ²
Parkování	garážové parkovací stání za příplatek
Garáž	Ano
Sklep	Ano
PENB	G
Referenční číslo	26524

* Výměra jednotky dle občanského zákoníku.
Plocha je tvořena součtem celé plochy jednotky a ohraničená obvodovými zdmi.

Moderní byt s balkonem situovaný ve 3.NP zcela nového, architektonicky zajímavého rezidenčního komplexu v nábrežní čtvrti na pomezí Karlína a Libně. Svým rezidentům nabídne příjemné výhledy na řeku skrze dostatek prosklených ploch, upravené okolí s množstvím zeleně a snadnou dostupnost do centra města. Dokončení plánováno na přelom roku 2019 / 2020.

Interiér nabízí vstupní halu a chodbu, otevřený koncept obývacího pokoje, jídelny a kuchyně se vstupem na balkon, 3 ložnice (z toho jedna s en-suite koupelnou), hlavní koupelnu s toaletou, druhou samostatnou toaletu a komoru.

Byt je vybaven **dřevěnými okny s izolačními trojskly**, velkoformátovou keramickou dlažbou, lepenými **dřevěnými podlahami**, LED osvětlením, inteligentním systémem ovládání domácnosti, podlahový vytápěním a kompletní sanitou. Celý rezidenční objekt je opatřen kamerovým systémem. K bytu také náleží samostatná **sklepní kóje**.

Lokalita v blízkosti veškerých služeb a zastávek MHD včetně nedaleké stanice metra Palmovka. Nedaleko je k dispozici základní škola i gymnázium, množství obchodů, fitness centrum nebo golfové hřiště. Skvělým místem k odpočinku jsou také přilehlé Thomayerovy sady.

Interiér 130,7 m², balkon 15,8 m².