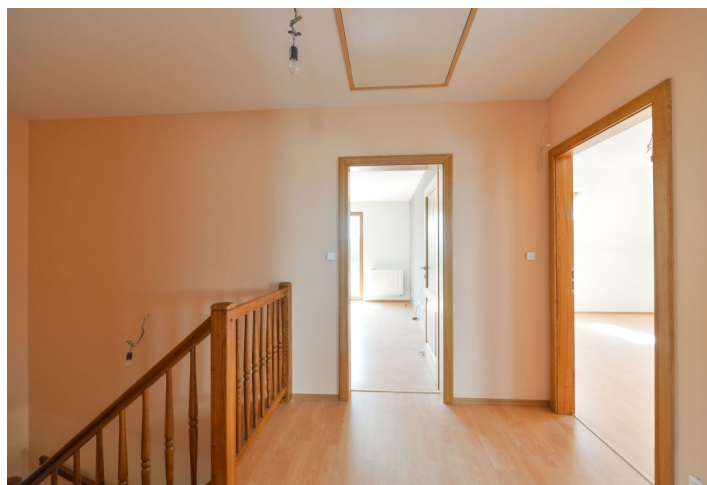




## Rodinný dům 5+kk

245 m<sup>2</sup>, Praha-východ, Líbeznice

Prodáno





## Rodinný dům 5+kk

245 m<sup>2</sup>, Praha-východ, Líbeznice

Prodáno

Pozemek	709 m <sup>2</sup>
Zastavěná plocha	171 m <sup>2</sup>
Zahrada	538 m <sup>2</sup>
Parkování	Garáž
Garáž	Ano
Sklep	-
PENB	C
Referenční číslo	26499

**Novostavba dvoupodlažního rodinného domu se zahradou v tiché ulici vsi na východním okraji Prahy nabízí příjemné bydlení kombinující výhody venkovského i městského bydlení. Ulice je součástí nové obytné čtvrti, která plynule navázala na původní zástavbu.**

Přízemí nabízí **jihozápadní obývací pokoj otevřený směrem do zahrady**. V místnosti je příprava na částečně oddělený kuchyňský kout. V této úrovni se dále nachází pokoj pro hosty, koupelna, předsíň, schodišťová hala a technická místnost, která navazuje na **garáž** a má přímý vstup na zahradu. Podkroví tvoří **master ložnice se šatnou** průchozí do prostorné koupelny. Šatnu lze díky dostatku denního světla využívat též jako pracovnu. Dále jsou zde 2 ložnice a samostatná toaleta.

Podlahy v přízemí jsou dřevěné, v patře laminátové. V koupelně je dlažba, stejně jako v předsíni, kde ji zdobí ornament. Okna jsou plastová s dvojskly. **Dveře a schodiště jsou z masivu**. Obývací pokoj zdobí **krb**, zaujmou zde nástěnné **štukové lišty a stropní rozeta**. V koupelně v patře je **masážní vana** a příprava na sprchový kout, jiné sanitární vybavení zde zatím není. Vytápění a ohřev vody plynovým kotlem BAXI. Ložnice v patře mají střešní okna a dostatečnou výšku i pod zkoseným stropem. Na čtvercové rovinaté zahradě je udržovaný trávník.

Obec má díky blízké dálnici D8 **vhodnou polohu pro dojíždění do Prahy, ke stanici metra C Letňany** je to autem 12 minut. Přímo v místě funguje mateřská i základní škola. V docházkové vzdálenosti je zastávka autobusu. V blízkosti vede **cyklostezka**, v místě je několik restaurací, stejně jako v blízké pražské městské části **Březiněves**, kde je i **koupaliště**. K vycházkám láká nedaleký Bořanovický háj nebo háj Beckov s vyhlídkou.

Interiér 245 m<sup>2</sup>, zastavěná plocha 171 m<sup>2</sup>, pozemek 709 m<sup>2</sup>, zahrada 538 m<sup>2</sup>.