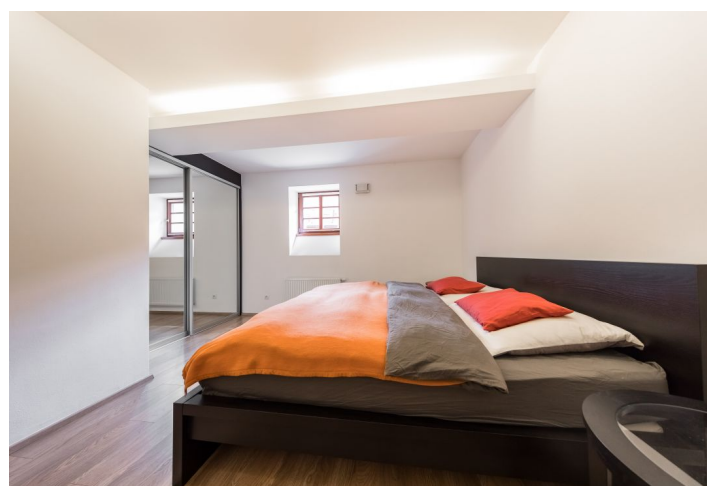




Byt 4+kk

110 m², Praha 9, Hloubětín, K Náhonu

Pronajato





Byt 4+kk

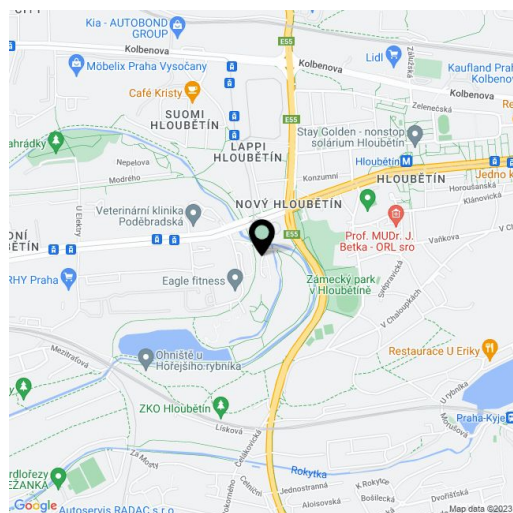
110 m², Praha 9, Hloubětín, K Náhonu**Pronajato**

Celková plocha	110 m ²
Parkování	Garážové stání.
Garáž	Ano
Sklep	Ano
PENB	G
Referenční číslo	26482
K dispozici od	lhned

Mezonetový byt v jedné z mála dochovaných staveb v rondokubistickém stylu v Praze. Tento částečně zařízený byt s 2 koupelnami se nachází ve zvýšeném přízemí renovované historické budovy v rezidenčním komplexu "Kejřův mlýn" (část byla nově postavena) s 24h ostrahou v blízkosti místního lesoparku s cyklostezkou v Praze 9 Hloubětíně. Dům i byt byly renovovány s důrazem na zachování původních prvků. Služby v komplexu zahrnují kamerový systém, dětské hřiště, správcovský dohled a monitorované parkoviště před komplexem. Plná občanská vybavenost v blízkém dosahu, pár minut chůze na tramvaj, cca 10 minut k metru Hloubětín, 15-20 minut jízdy autem do centra.

Horní úroveň bytu tvoří obývací pokoj s plně vybavenou kuchyní a jídelním prostorem, jedna ložnice s en-suite koupelnou (vana, toaleta) a vstupní chodba s šatnou. Ve spodní úrovni jsou další dvě ložnice, druhá koupelna (vana, toaleta) a technická komora.

Výhled do zeleně, vysoké stropy, štuky, velká okna, dřevěné a laminátové podlahy, bezpečnostní dveře, vestavěné skříně, myčka, 2 sklepy. Možnost pronajmout bez nábytku. Jedno garážové stání v ceně. Poplatky za společné služby v komplexu, vodu a vytápění 8.000 Kč měsíčně. Elektřina se hradí zvlášť.



* Výměra jednotky dle občanského zákoníku.

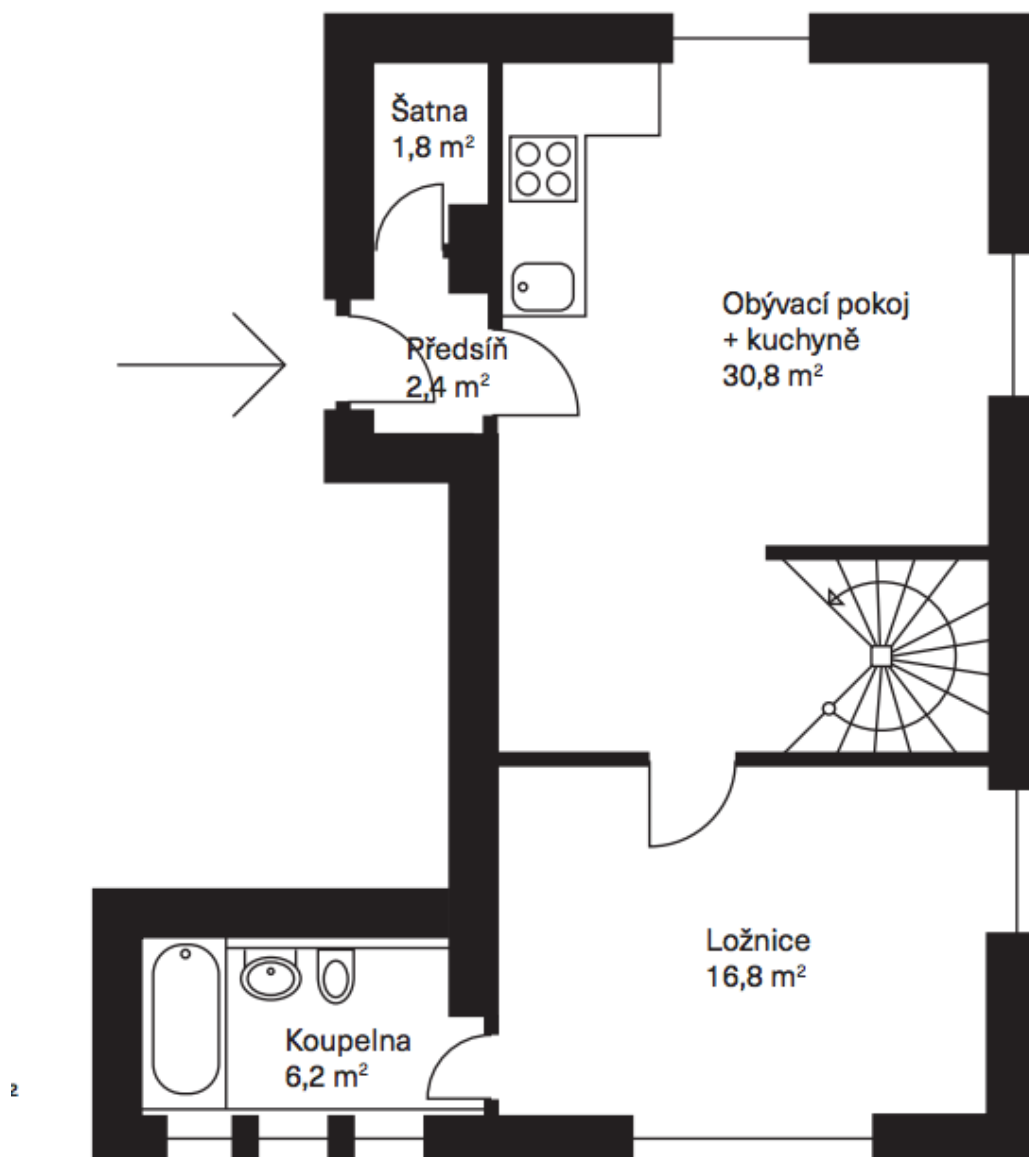
Plocha je tvořena součtem celé plochy jednotky a ohraničená obvodovými zdmi.



Byt 4+kk

110 m², Praha 9, Hloubětín, K Náhonu

Pronajato





Byt 4+kk

110 m², Praha 9, Hloubětín, K Náhonu

Pronajato

