



Rodinný dům 8+1

544 m², Praha 6, Dejvice, V Šáreckém údolí

Cena na vyžádání





Rodinný dům 8+1

544 m², Praha 6, Dejvice, V Šáreckém údolí

Cena na vyžádání

Užitná plocha	544 m ²
Pozemek	1 148 m ²
Zastavěná plocha	167 m ²
Zahrada	981 m ²
Podlahová plocha	474 m ²
Terasa	70 m ²
Parkování	Garáž pro dva vozy.
Garáž	Ano
Sklep	-
PENB	A
Referenční číslo	26420

Moderní klimatizovaná vila s venkovním bazénem je situovaná u lesa v krásném prostředí Šáreckého údolí. Z rozlehlých teras a velkoformátových oken nabízí ničím nerušené výhledy do zahrady a listnatého lesa. Interiér pojme i větší rodinu, kde budou mít všichni její členové dostatečné soukromí.

Luxusní dům s nádherným výhledem na vzrostlé stromy nabízí **5 ložnic s en-suite koupelnami a vlastními šatnami**. Do před síně se vstupuje přímo z garáže pro dva vozy, nebo rovnou z předzahrádky. Z před síně vedou dveře do šatny a samostatné toalety a schodiště do horního patra a dolních pater. Dále pokračuje zajímavě asymetricky řešený **prostorňý kuchyňský kout s francouzským oknem a obývací pokoj, který má prosklenou posuvnou stěnu na terasu**. Z ní je výhled na **udržovanou zahradu s bazénem** a okolní vysoké stromy.

O patro výše se nachází **veliká místnost s výstupem na horní terasu, dvě ložnice** s en-suite koupelnou a místnost pro šatnu.

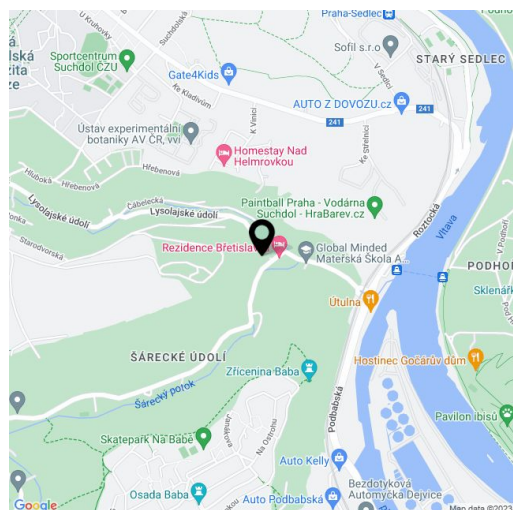
Nižší podlaží tvoří **tři ložnice s koupelnami**, jedna z ložnic má výhled do zahrady a na les a jedna přímý vstup do zahrady. Dále je zde šatna a technická místnost/prádelna, ze které je také vstup na pozemek a k venkovnímu přístřešku.

Podlaží v úrovni zahrady nabízí **společenskou místnost s výstupem do zahrady a s kuchyňským koutem, víceúčelovou místnost s koupelnou a technické zázemí pro bazénovou technologii**.

Vybavení zahrnuje venkovní bazén, **krb na dřevo, mramorové okenní vnitřní parapety, dřevěné podlahy**, velkoformátová hliníková okna, klimatizaci, systém automatického **zavlažování zahrady, přípravu na zabezpečovací zařízení s napojením na PCO** a připojení na TV a WiFi ve všech místnostech. Součástí domu je garáž pro 2 auta a 2 parkovací stání na pozemku. Vila nabízí vysoký uživatelský komfort a svou dispozicí je vhodná i pro **vícegenerační bydlení**.

Bydlení zpřijemňuje plno okolní zeleně a mnoho možností procházek v přírodním parku **Šárka - Lysolaje**. Přímo u domu vede **cyklostezka**. Pár kroků od domu je **Global Concept Montessori School**, v Nebušicích vzdálených pět minut jízdy je mezinárodní škola ISP. Lokalita kombinuje klidné prostředí s rychlým spojením do centra, na letiště a s autobusovými spoji k metru A **Bořislavka nebo Dejvická**.

Užitná plocha 474 m², terasy 70 m², zastavěná plocha 167 m², pozemek 1 064 m².

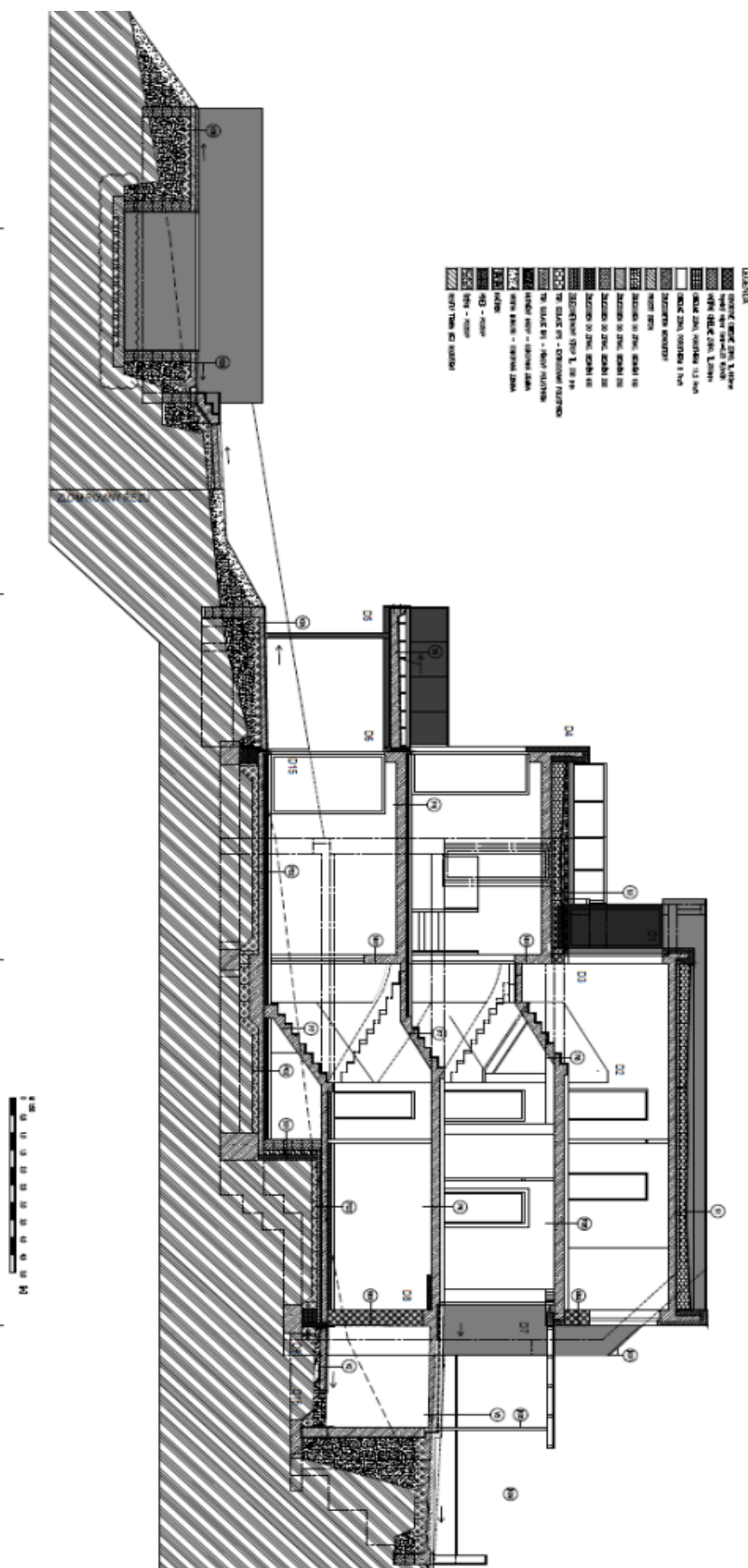




Rodinný dům 8+1

544 m², Praha 6, Dejvice, V Šáreckém údolí

Cena na vyžádání

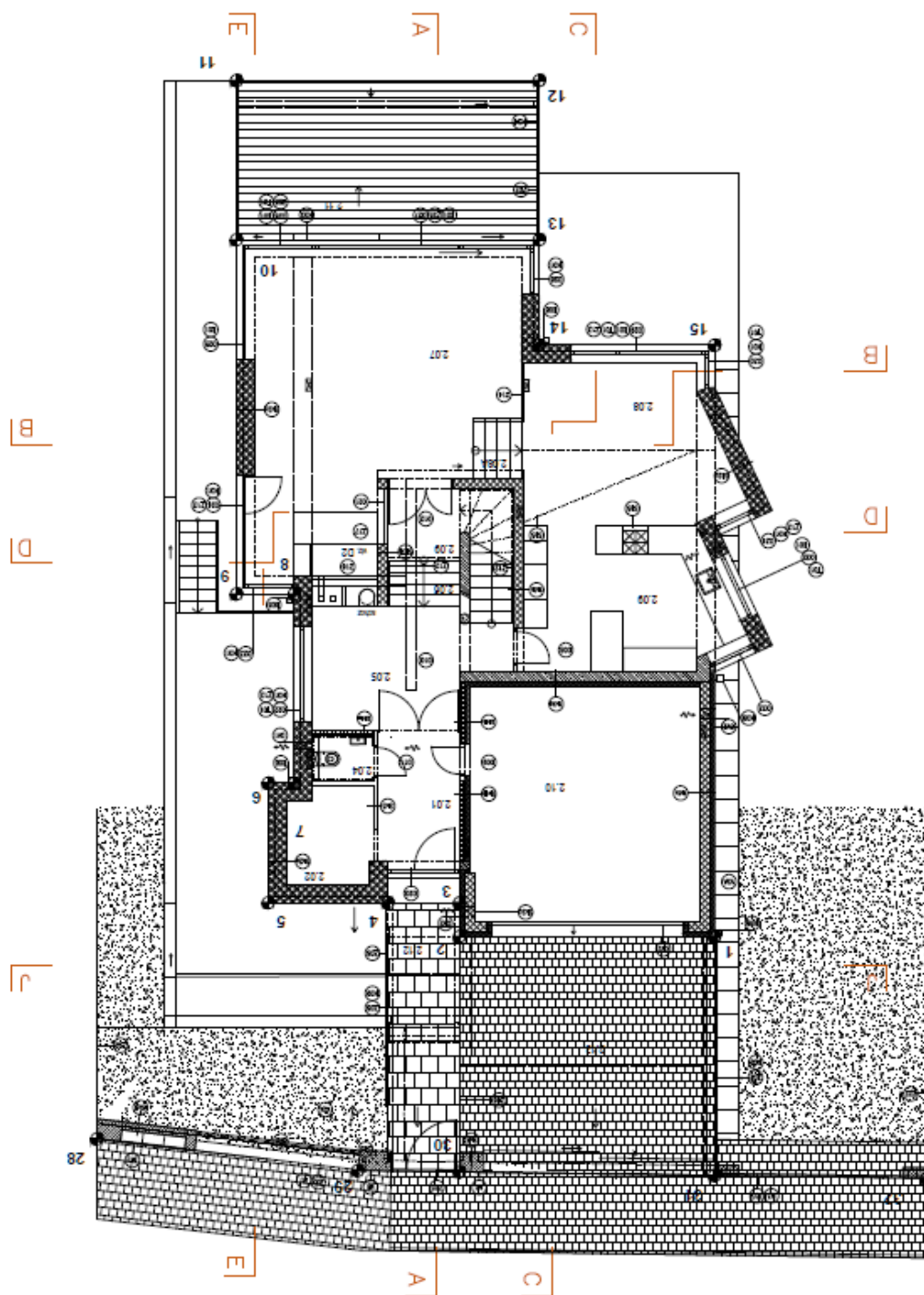




Rodinný dům 8+1

544 m², Praha 6, Dejvice, V Šáreckém údolí

Cena na vyžádání

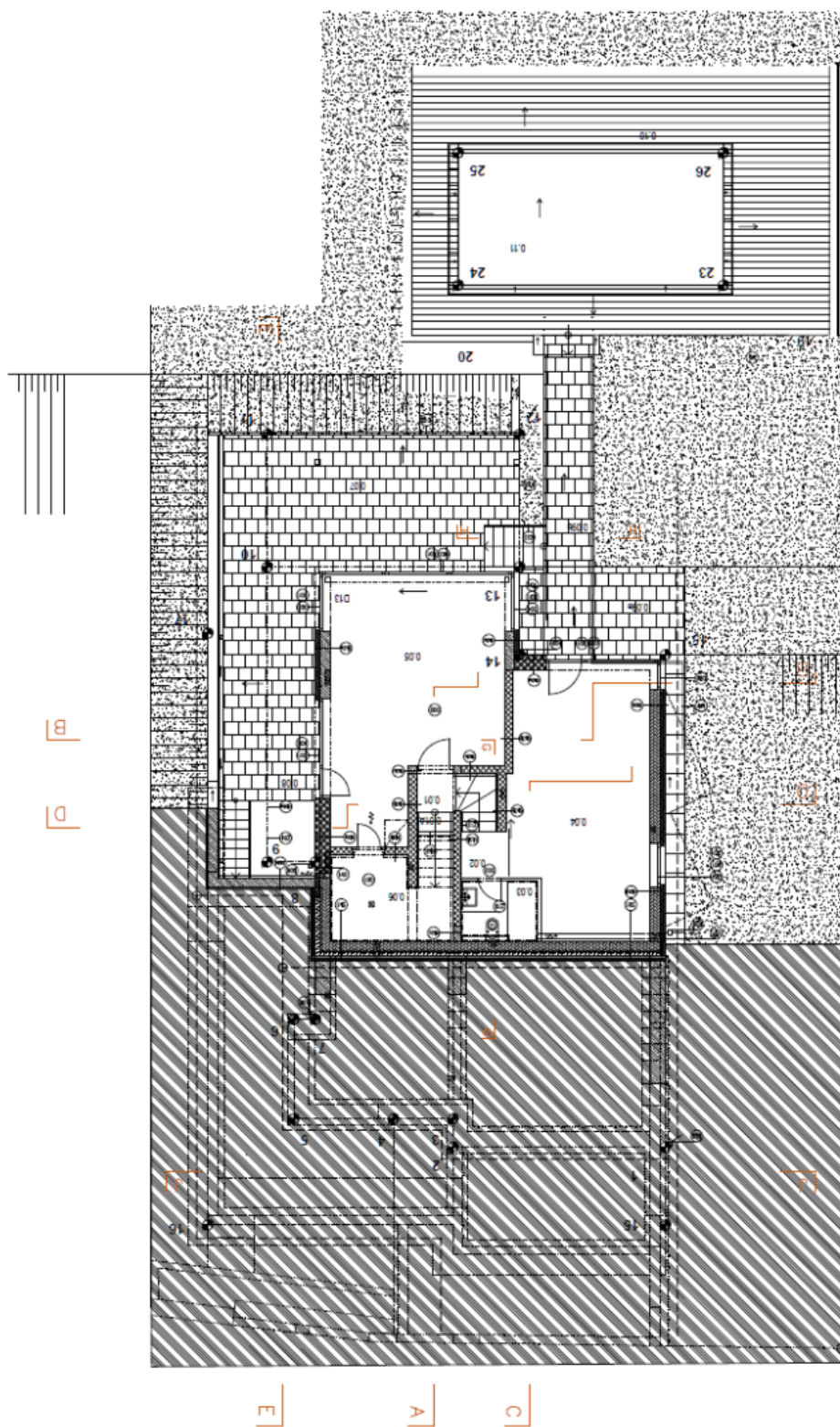




Rodinný dům 8+1

544 m², Praha 6, Dejvice, V Šáreckém údolí

Cena na vyžádání

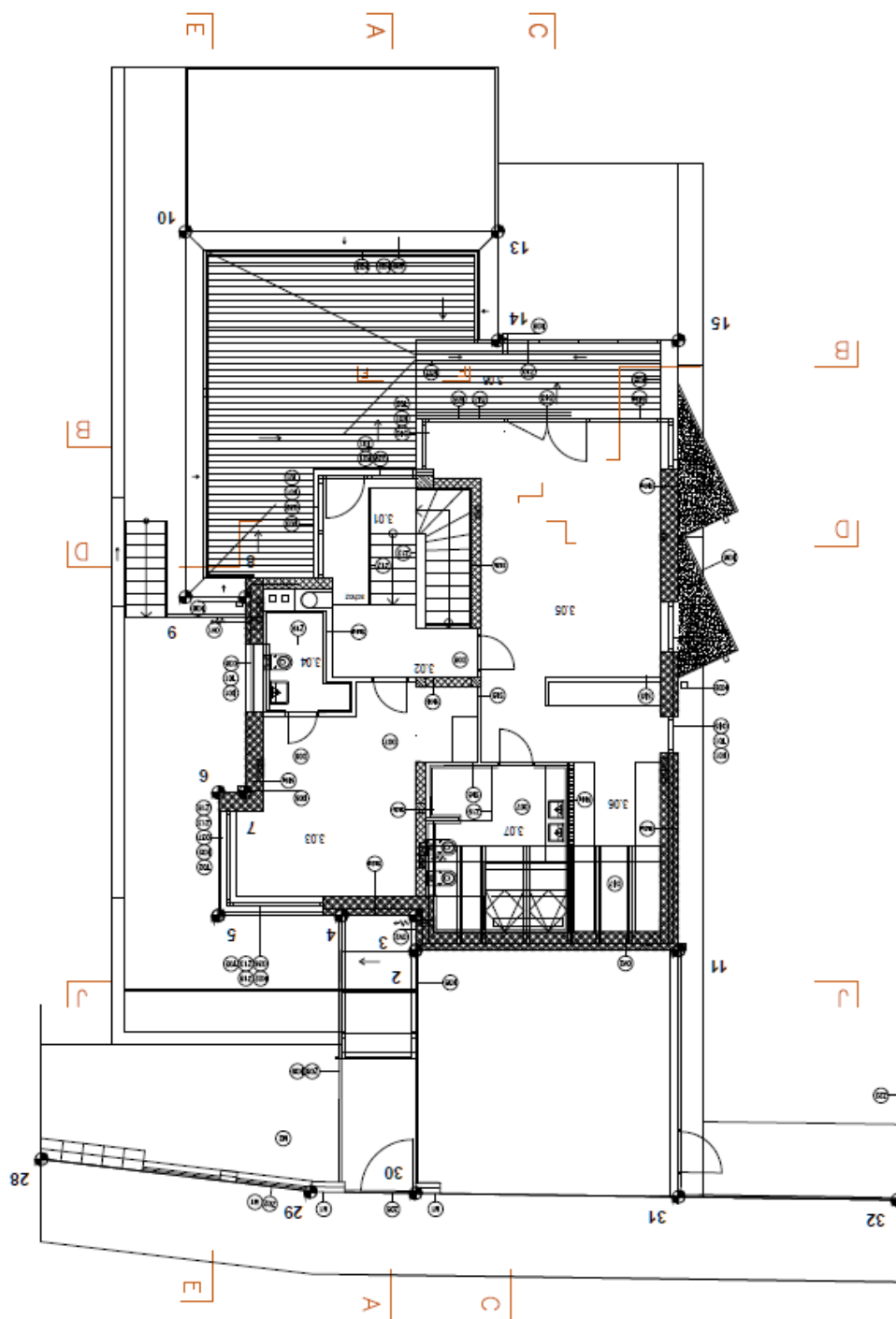




Rodinný dům 8+1

544 m², Praha 6, Dejvice, V Šáreckém údolí

Cena na vyžádání





Rodinný dům 8+1

544 m², Praha 6, Dejvice, V Šáreckém údolí

Cena na vyžádání

