



Rodinný dům 5+1

194 m², Praha-východ, Hrusice, U Potoka

Prodáno





Rodinný dům 5+1

194 m², Praha-východ, Hrusice, U Potoka

Prodáno

Celková plocha	194 m ²
Pozemek	1 260 m ²
Zastavěná plocha	101 m ²
Zahrada	1 043 m ²
Podlahová plocha	160 m ²
Terasa	34 m ²
Parkování	dvojaráž
Garáž	Ano
Sklep	-
PENB	B
Referenční číslo	26360

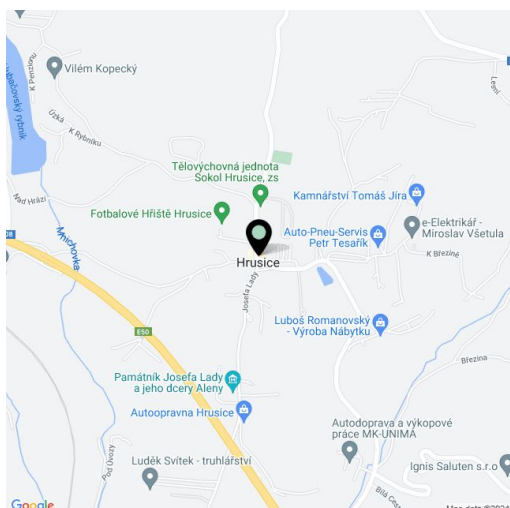
Architektonicky zdařilá, jihovýchodně orientovaná vila důmyslně pracuje se všemi živly: vodu představuje venkovní bazén a potůček na pozemku, rozlehlá zahrada poskytuje zemi, vzduch proudí velkými okny a dveřmi, oheň je zkrocen v krbu.

Přízemí je tvořeno otevřeným prostorem plynule propojeném s venkovní plochou. Na jídelnu s kuchyňským koutem volně navazuje **venkovní krytá terasa**. Přístup na zahradu a k **prostornému bazénu** je i z přilehlého obývacího pokoje. Přízemí dále tvoří **pracovna (posilovna)**, technická místnost, šatna a samostatné WC. V horním patře se nacházejí **dva dětské pokoje** s vlastní koupelnou s wc, **hlavní ložnice** s vlastní koupelnou s wc. Pod střechou domu je úložný prostor, vhodný pro případnou dětskou hernu. K domu náleží **dvojaráž**, s vyhřívaným vjezdem a dostatkem úložného prostoru.

Kuchyně je vybavena **špičkovými spotřebiči Miele**: kávovarem, **parní troubou a horkovzdušnou troubou** a indukční deskou, mikrovlnnou troubou, ale i vinotékou a praktickou **ohřívací zásuvkou na jídelní servis**. **Hliníková okna s bezpečnostními dvojskly** jsou zastíněna buď roletami, nebo předokenními žaluziemi u menších oken. Podlahu pokrývá vytápěná **plovoucí laminátová podlaha Parador**. V létě oceníte **závlahu zahrady studniční vodou**, v zimě zase **vyhřívání příjezd do garáže**. Dům vytápí plynový kotel **Junkers**, bazén je vyhříván pomocí **tepelného čerpadla a solárními panely**, které se také využívají k ohřevu vody v domě. Kanalizace a vodovod je městský.

Hrusice jsou malebnou vesnicí tvořící centrum kraje Josefa Lady. Přesto sem moderní vila z r. 2011 díky citlivé architektuře skvěle zapadá. V Hrusicích se nachází školka, v nedalekých Senohrabech, Říčanech a Mnichovicích pak základní škola. V okolí je mnoho lesů plných stezek pro cyklisty i pěší. Na okraj Prahy je to **20 kilometrů po D1**. Z nedalekých **Mirošovic a Mnichovic** je Praha snadno a pohodlně dostupná **vlakem**.

Interiér: 160 m², pozemek: 1 260 m², potok 69 m².





Rodinný dům 5+1

194 m², Praha-východ, Hrusice, U Potoka

Prodáno



RD HRUSICE | 1NP M 1:100



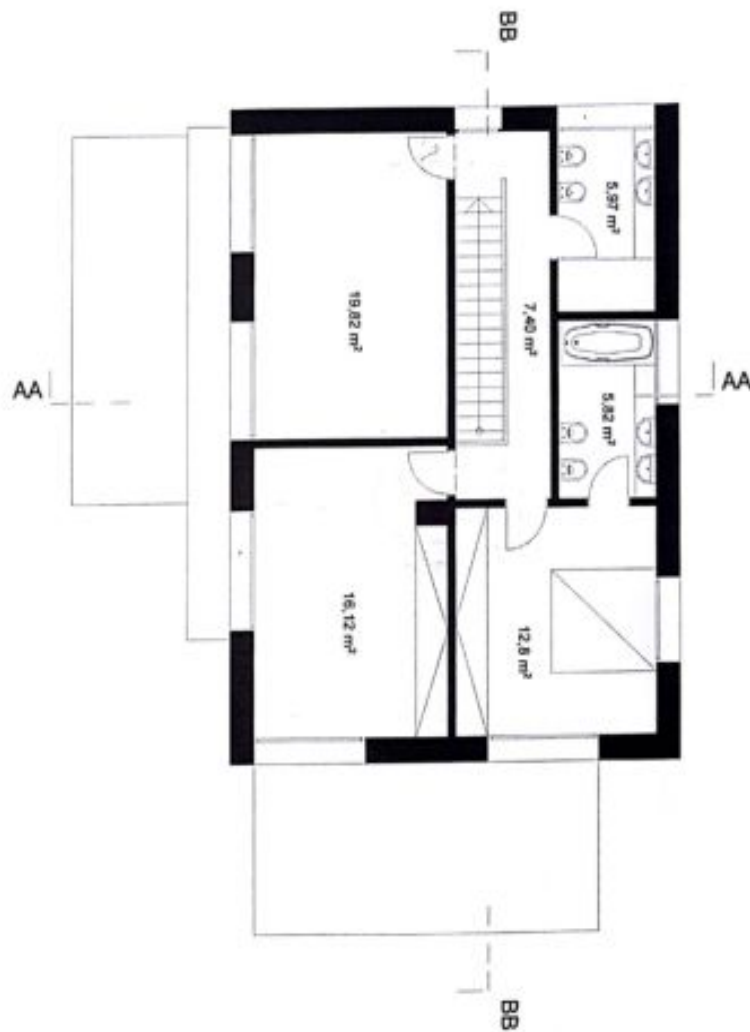
Scanned by CamScanner



Rodinný dům 5+1

194 m², Praha-východ, Hrusice, U Potoka

Prodáno



RD HRUSICE | ZNP M 1:100



Scanned by CamScanner