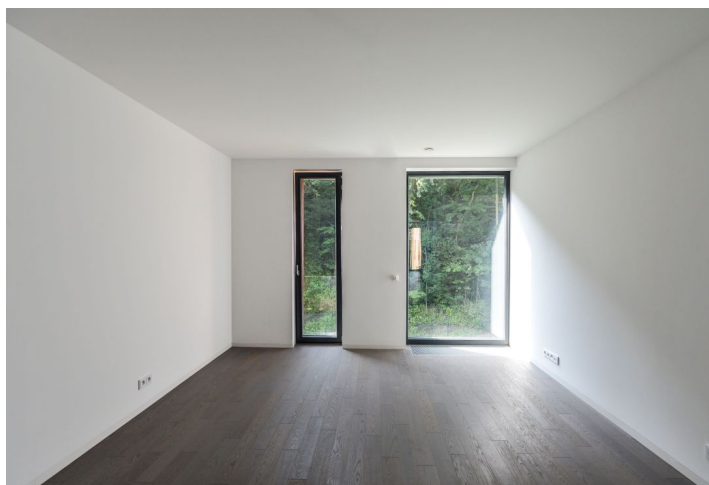




Rodinný dům 5+kk

300 m², Praha 6, Dejvice, V Šáreckém údolí

Pronajato





Rodinný dům 5+kk

300 m², Praha 6, Dejvice, V Šáreckém údolí

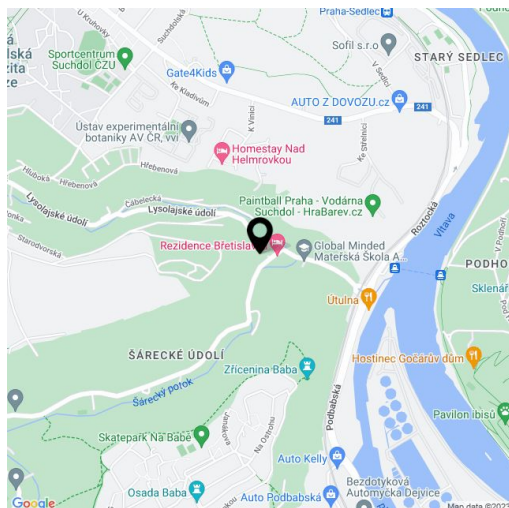
Pronajato

Pozemek	734 m ²
Zastavěná plocha	128 m ²
Parkování	Garáž pro dvě auta.
Garáž	Ano
Sklep	Ano
PENB	A
Referenční číslo	26355
K dispozici od	lhned

Nový, vysoce kvalitní rohový rodinný dům se zahradou, postavený v rámci projektu TOP REZIDENCE a s interiéry navrženými studiem Olgoj Chorchoj, situovaný v krásném prostředí Šáreckého údolí. Klidná lokalita s rychlým spojením do centra, na letiště a do mezinárodních škol v Praze 6, s autobusovými spoji k metru Dejvická s plnou vybaveností v okolí. Pár kroků ke Global Concept Montessori School, pět minut k mezinárodní škole ISP.

V přízemí se nachází obývací pokoj s jídelnou, plně vybaveným kuchyňským koutem a přístupem na terasu / zahradu, ložnice pro hosty s koupelnou (sprcha, toaleta), spíž, toaleta pro hosty a vstupní hala. V patře jsou umístěny 3 ložnice - hlavní ložnice s en-suite koupelnou (vana, bidet, toaleta), druhá koupelna (sprchový kou, toaleta) a společná terasa (příst. ze dvou ložnic a haly). V suterénu je hala, fitness / wellness místnost, prádelna, technická místnost, sklad a přístup do garáže.

Výhledy do zeleně, dubové podlahy a dlažba, francouzská okna, elektrické předokenní žaluzie, myčka, videotelefon, centrální vysavač. Dvugaráž, automatická garážová vrata, 24hodinová bezpečnostní služba. V uzavřeném areálu se nachází společenská klubovna a dětské hřiště. V okolí množství cyklostezek. Poplatky cca 10.000 Kč/měs.





Rodinný dům 5+kk

300 m², Praha 6, Dejvice, V Šáreckém údolí

Pronajato



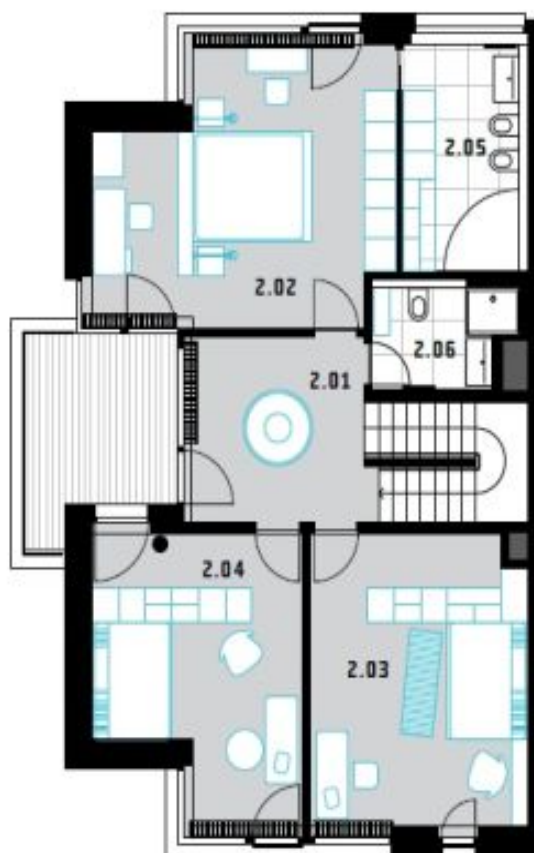
1. PATRO 1ST FLOOR		m ²
1.01	hala hall	7,8
1.02	pokoj pro hosta guest room	10,3
1.03	koupelna bathroom	3,2
1.04	obývací pokoj living room	31,0
1.05	jídlna + kk dining room + kk	29,3
1.06	komora pantry	3,6
1.07	komora pantry	4,2
1.08	schodiště staircase	6,3
1.09	umývárna	1,5
1.10	WC	1,8
UŽITNÁ PLOCHA USABLE FLOOR AREA		98,9
TERASA TERRACE		14,1
ZAVĚTRÍ LEE		2,3



Rodinný dům 5+kk

300 m², Praha 6, Dejvice, V Šáreckém údolí

Pronajato



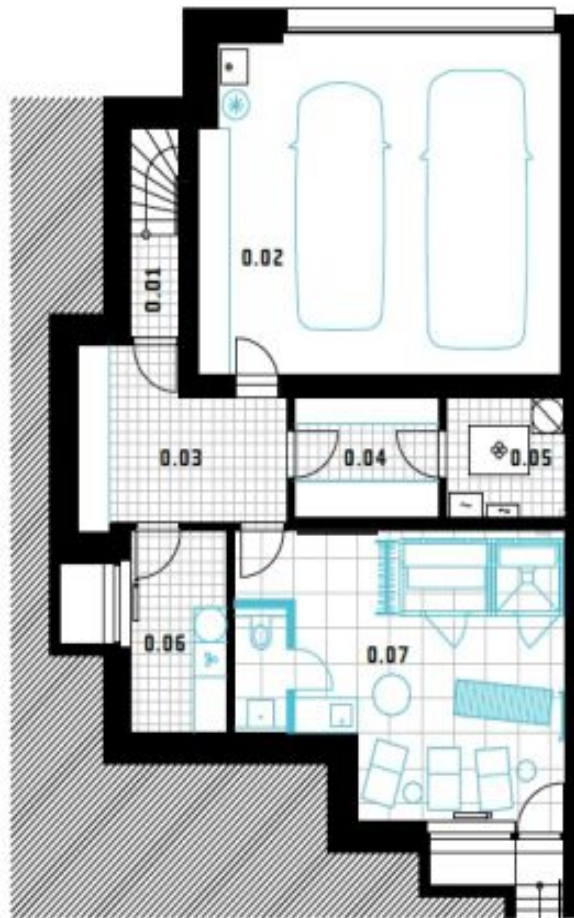
2. PATRO 2ND FLOOR		m ²
2.01	hala hall	10,4
2.02	ložnice rodičů masterbedroom	25,0
2.03	ložnice dětí bedroom children	20,6
2.04	ložnice dětí bedroom children	17,9
2.05	koupelna bathroom	8,5
2.06	koupelna bathroom	4,6
UŽITNÁ PLOCHA USABLE FLOOR AREA		87,0
TERASA TERRACE		9,2



Rodinný dům 5+kk

300 m², Praha 6, Dejvice, V Šáreckém údolí

Pronajato



SUTERÉN UNDERGROUND		m ²
0.01	chodba corridor	5,0
0.02	garáž garage	39,3
0.03	sklad storage	10,8
0.04	sklad storage	5,5
0.05	technická místnost utility room	4,7
0.06	domácí práce workroom	6,2
0.07	fitness / sauna	27,5
UŽITNÁ PLOCHA USABLE FLOOR AREA		98,6