



## Byt 4+kk

101 m<sup>2</sup>, Praha 1, Nové Město, Vodičkova

Pronajato





## Byt 4+kk

101 m<sup>2</sup>, Praha 1, Nové Město, Vodičkova

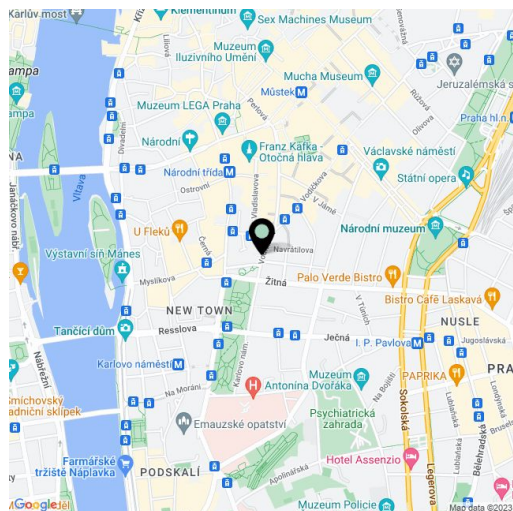
## Pronajato

Celková plocha	101 m <sup>2</sup>
Parkování	-
Sklep	-
PENB	G
Referenční číslo	26346
K dispozici od	lhned

Nabízíme k pronájmu půdní byt v komplexu novorenesančních "Hlávkových domů" z let 1887-98, postavených dle projektu předního českého architekta Josefa Fanty pro významného mecenáše Josefa Hlávku. Kompletně nově zrekonstruovaný byt se zachovanými původními prvky je situován v 5., nejvyšším patře zrenovovaného historického paláce bohatě zdobeného sgrafity v centru Prahy. Lokalita s plnou vybaveností v okolí a rychlým přístupem ke všem třem trasám pražského metra.

Interiér bytu tvoří velký klimatizovaný obývací pokoj s plně vybavenou kuchyní, 3 ložnice, koupelna s rohovou vanou, samostatná toaleta a otevřená vstupní chodba.

Laminátové podlahy, dlažba, vestavěné skříně, elektrický kotel, pračka, myčka, výtah. Poplatky za společné domovní služby 600 Kč měsíčně pro 1 osobu. Poplatky za spotřebu energií budou převedeny na nájemce.



\* Výměra jednotky dle občanského zákoníku.

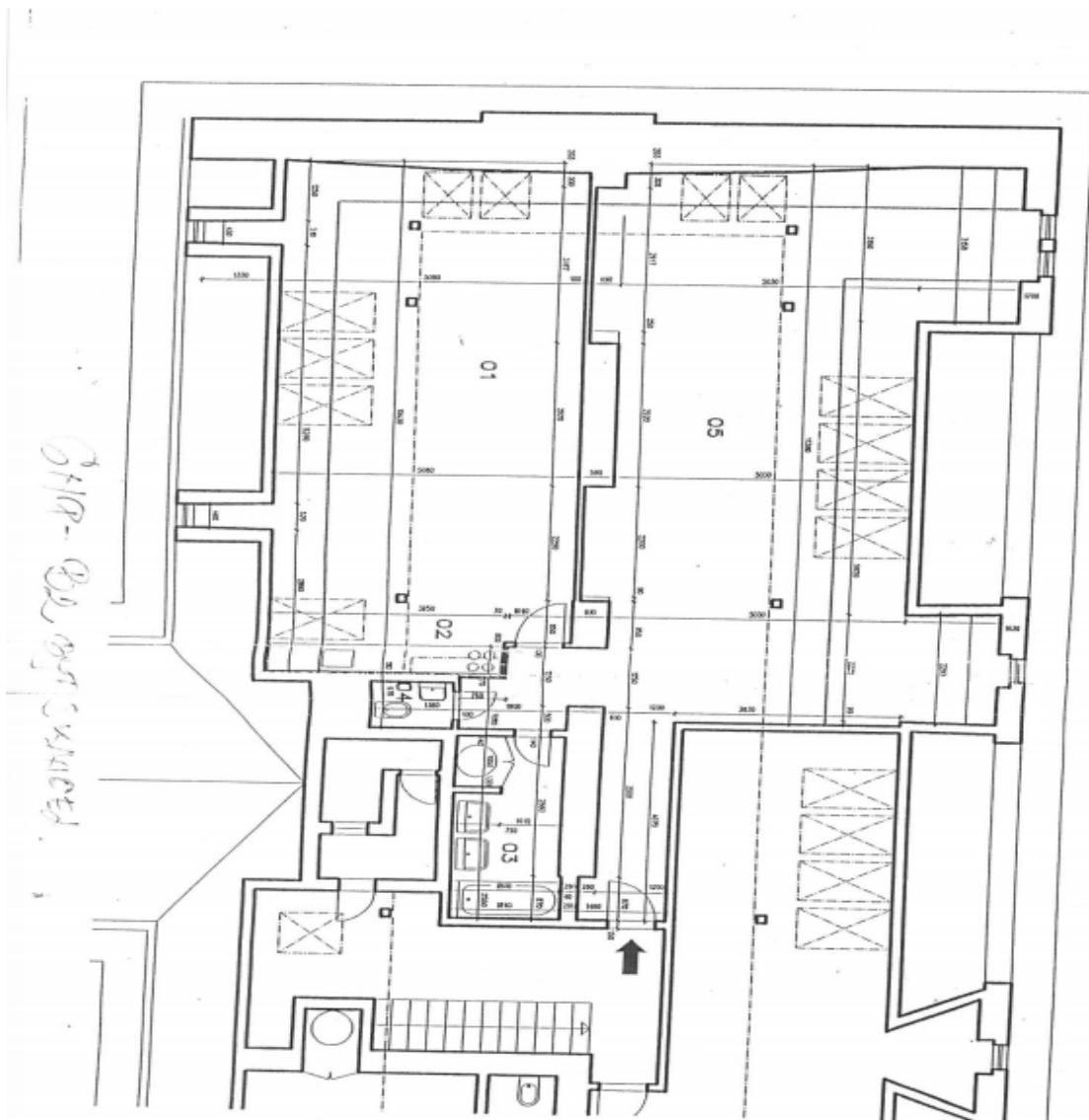
Plocha je tvořena součtem celé plochy jednotky a ohraničená obvodovými zdmi.



# Byt 4+kk

101 m<sup>2</sup>, Praha 1, Nové Město, Vodičkova

Pronajato



**DOKUMENTACE SKUTEČNÉHO PROVEDENÍ**

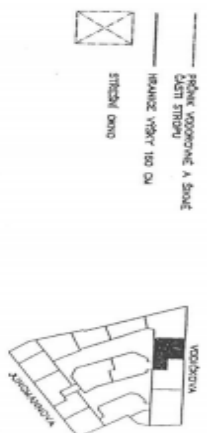
**MAJITEL NEMOVITNOSTI:**  
**OPRAVY A REKONSTRUČNÍ PRÁCE PROVEDENÉ PŘI PRŮBĚHU PRŮJEMNÉHO PRŮBĚHU NA BYTĚ S KANCELÁŘEM**  
 Adresová: Vodička 15, Praha 1

**PROJEKTANT:**  
 MĚSTSKÝ ÚŘAD PRAHY, IČO: 50060831  
 Křižovnická 26, Praha 1, 110 00

**PROJEKTANT:**  
 MĚSTSKÝ ÚŘAD PRAHY, IČO: 50060831  
 Křižovnická 26, Praha 1, 110 00

MAJITEL NEMOVITNOSTI	STAVBA	3 / 196
STAVBA	POČET JAK	2
MAJITEL NEMOVITNOSTI	MAJITEL	1:50
	Č. VÝŠKA	4

**B2 - BYT S KANCELÁŘEM**



**LEGENDA MÍSTNOSTI**

Č.	OBEZ MÍSTNOSTI	Plocha (m <sup>2</sup> )		
		PODLAŽNÍ	UŽITNÁ	OBÝTNÍ
01	OBÝTNÍ PROSTOR	48,87	33,03	33,03
02	KUCHYNSKÝ KOUT	6,00	6,00	
03	KOUPELNA	6,55	6,55	
04	WC	1,34	1,34	
CELKEM 1		60,96	47,02	33,03
05		74,01	54,07	
CELKEM 2		134,97	101,09	33,03