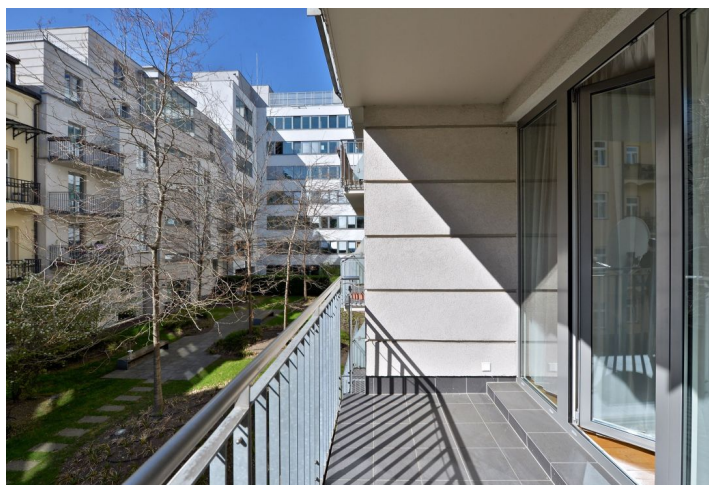
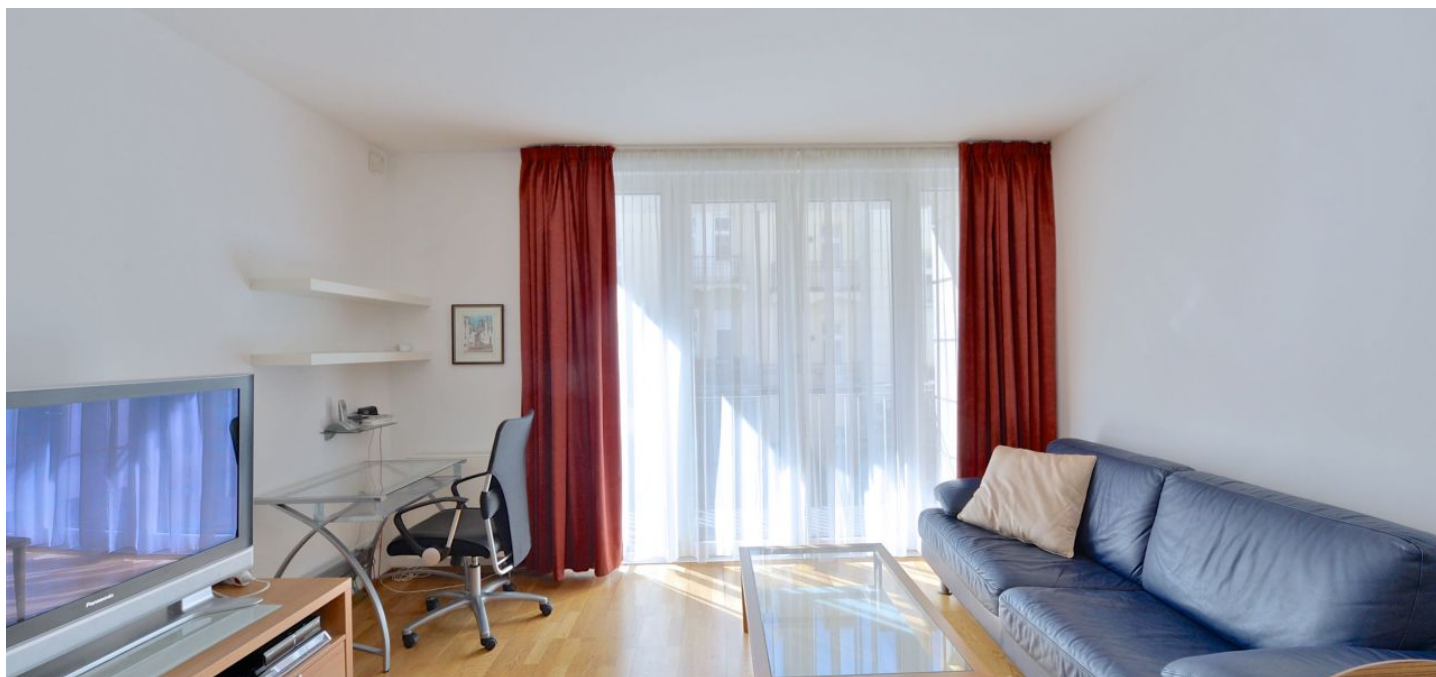




## Byt 2+kk

50 m<sup>2</sup>, Praha 5, Smíchov, Karla Engliše

Pronajato





## Byt 2+kk

50 m<sup>2</sup>, Praha 5, Smíchov, Karla Engliše

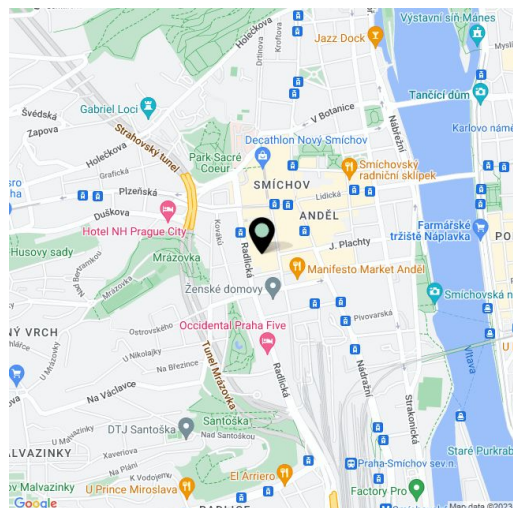
## Pronajato

Celková plocha	56 m <sup>2</sup>
Podlahová plocha*	50 m <sup>2</sup>
Balkón	6 m <sup>2</sup>
Parkování	1 parkovací stání v podzemní garáži v ceně
Garáž	Ano
Sklep	Ano
PENB	G
Referenční číslo	26265
K dispozici od	lhned

Jižně orientovaný byt s balkonem situovaný ve 2. patře moderního rezidenčního projektu seli ostrahou a podzemním parkováním v klidné ulici na Smíchově. Lokalita v blízkém dosahu nákupního a zábavního centra Nový Smíchov, minutu chůze od stanice metra Anděl a nedaleko Francouzského lycea.

Interiér tvoří obývací pokoj s plně vybavenou kuchyní, pracovním koutem a vstupem na balkon, ložnice s vestavěnými skříněmi, koupelna s vanou a toaletou a vstupní hala s vestavěnými skříněmi. Byt je orientován do zeleného a klidného vnitrobloku.

Dřevěné plovoucí podlahy, bezpečnostní dveře, videotelefon, alarm, kamerový systém v budově. Jedno parkovací stání v podzemní garáži a sklep jsou zahrnuty v ceně. Poplatky za domovní služby cca 2.000 Kč/měs. Plyn a elektřina budou převedeny na nájemce.



\* Výměra jednotky dle občanského zákoníku.

Plocha je tvořena součtem celé plochy jednotky a ohraničená obvodovými zdmi.