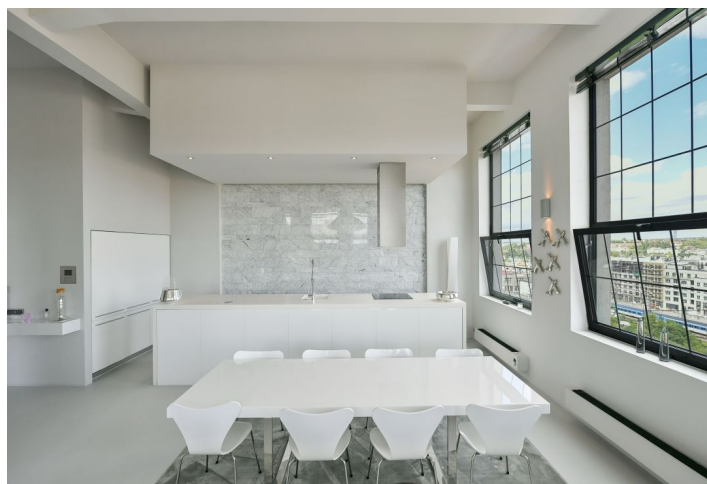




Byt 3+kk

172 m², Praha 5, Smíchov, Křížová

Prodáno



**Byt 3+kk**172 m², Praha 5, Smíchov, Křížová**Prodáno**

Celková plocha	172 m ²
Parkování	800 000 Kč
Garáž	Ano
Sklep	-
Poplatky za služby	12 500 Kč měsíčně
PENB	B
Referenční číslo	26192

Neuvěřitelně prostorný klimatizovaný loft s designovým vybavením, industriálním nádechem a panoramatickými výhledy na Prahu je umístěn v 5. patře rezidenčního komplexu vytvořeného v bývalé tovární hale. Budova stojí nedaleko smíchovského centra Anděl a pár kroků od klidného prostředí Prokopského údolí.

Interiér nabízí otevřený koncept vstupní haly, obývacího pokoje a plně vybavené kuchyně italské značka CESAR, dále hlavní ložnici se **šatnou** a vlastní koupelnou (vana i sprcha), druhou ložnici, další koupelnu (se sprchou) a samostatnou toaletu.

Vybavení zahrnuje **velkoformátová okna** s protihlukovými, zajímavě členěnými skly a žaluziemi, **masivní dřevěné podlahy**, v koupelnách litý beton ošetřený nátěrem Selemix, značkovou sanitu, centrální topení s vlastní záložní **klimatizační jednotkou** a **tepelným čerpadlem**, bezpečnostní vstupní dveře **Bedex**. K jednotce náleží **1 garážové stání**, v domě je **výtah**.

Lokalita v blízkosti **zeleně** a současně s rychlou dostupností centra města a veškerých služeb. Nedaleko funguje **oblíbená restaurace** Na kopci, možnost pěkných procházek nabízí **přírodní památka Ctirad** a navazující **Prokopské údolí**. Kousek od domu je autobusová zastávka zajišťující spojení ke stanici metra, v docházkové vzdálenosti je i tramvajová zastávka Lihovar.

Podlahová plocha 172 m².

Jednotka je kolaudována jako ateliér.

* Výměra jednotky dle občanského zákoníku.

Plocha je tvořena součtem celé plochy jednotky a ohraničená obvodovými zdmi.

