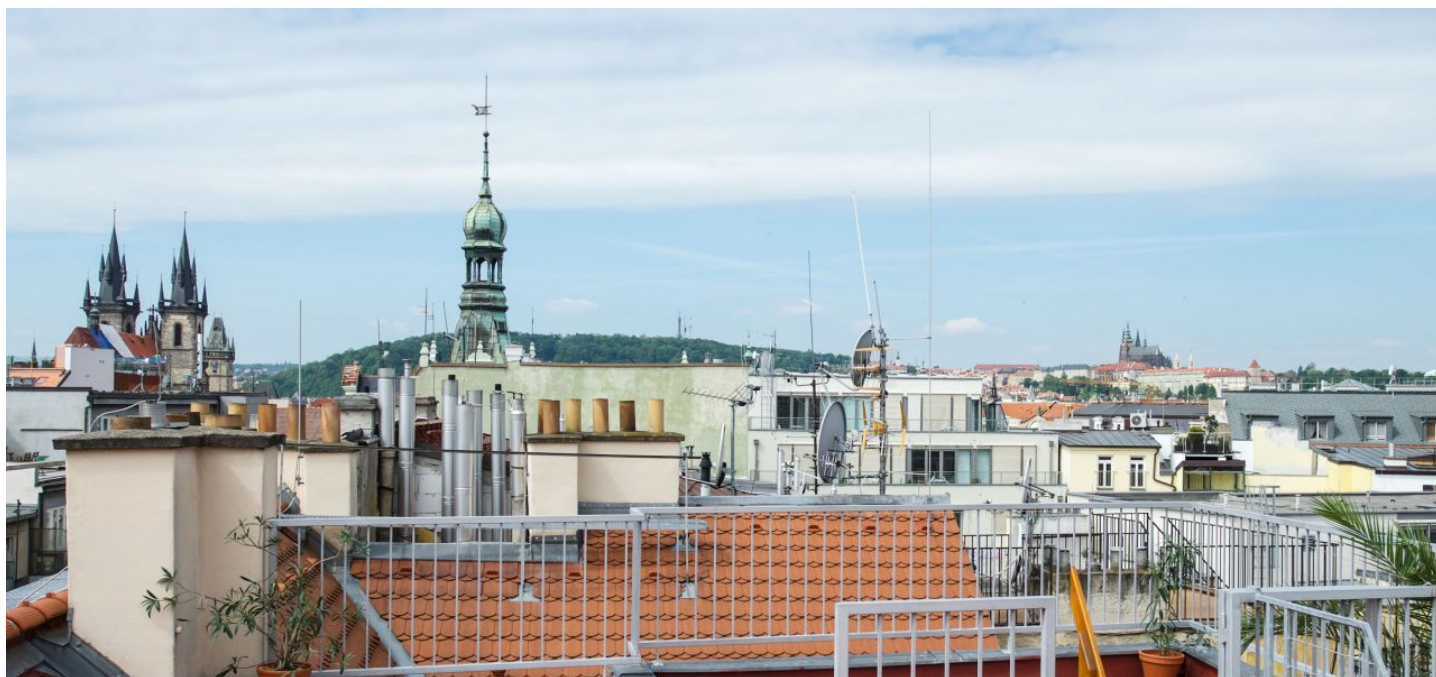




## Byt 4+kk

129 m<sup>2</sup>, Praha 1, Staré Město, Benediktská

Prodáno





## Byt 4+kk

129 m<sup>2</sup>, Praha 1, Staré Město, Benediktská**Prodáno**

Celková plocha	164 m <sup>2</sup>
Podlahová plocha*	129 m <sup>2</sup>
Terasa	35 m <sup>2</sup>
Parkování	-
Sklep	Ano
Poplatky za služby	6 000 Kč měsíčně
PENB	G
Referenční číslo	26078

Jižně orientovaný mezonetový byt se dvěma terasami a výhledem na Pražský hrad, Staroměstskou radnici, Petřín a další dominanty, situovaný v 5. a 6. nadzemním podlaží neoklasicistního činžovního domu s výtahem v samém srdci Prahy, jen pár minut chůze od Staroměstského náměstí a stanice metra na Náměstí Republiky.

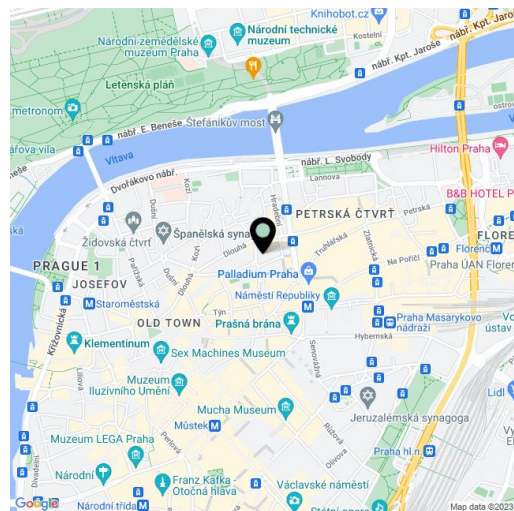
Nižší, vstupní podlaží bytu je tvořeno předsíní, koupelnou s vanou, toaletou a oknem, 2 neprůchozími ložnicemi a obývacím pokojem s kuchyní, jídelním prostorem a schodištěm vedoucím do vyššího podlaží. To zahrnuje otevřenou podkrovní místnost se vstupem na terasu, z níž lze po dalším schodišti vyjít na střešní terasu s krásným panoramatickým výhledem, dostatečně prostornou k posezení či grilování hned pro několik lidí. **Možnost dokoupení půdního prostoru nad bytem a rozšíření plochy bytu o cca 73 m<sup>2</sup>.**

K vybavení tohoto světlého bytu patří **dřevěné parkety a masivní dřevěná prkna**, keramické obklady a dlažba, **dřevěné špaletové repliky historických oken** a dřevěné Veluxy, plně vybavená kuchyňská linka s barem a spotřebiči Fagor, prvky z dubového masivu. Výhodou je velké množství vestavěných úložných prostor, k nimž byly využity zejména šikminy bytu. Kupní cena zahrnuje **sklepní kóji**.

Dům má opravené společné prostory, dvorní fasádu a nový výtah.

Lokalita nabízí kromě nezaměnitelného genia loci Staré Prahy také snadnou dopravní obslužnost díky **blízkým zastávkám tramvají a stanici metra linky B**. V bezprostředním okolí najdeme v rámci komplexní nabídky služeb nespočet kvalitních restaurací, kaváren, obchodů s delikatesami nebo fashion butiků. V dochozí vzdálenosti jsou k dispozici oblíbené Letenské sady.

Interiér 129,9 m<sup>2</sup>, úložné niky 7,8 m<sup>2</sup>, obytné niky 6,3 m<sup>2</sup>, terasy 23,6 + 10,5 m<sup>2</sup>, sklep 3,8 m<sup>2</sup>.



\* Výměra jednotky dle občanského zákoníku.

Plocha je tvořena součtem celé plochy jednotky a ohraničená obvodovými zdmi.

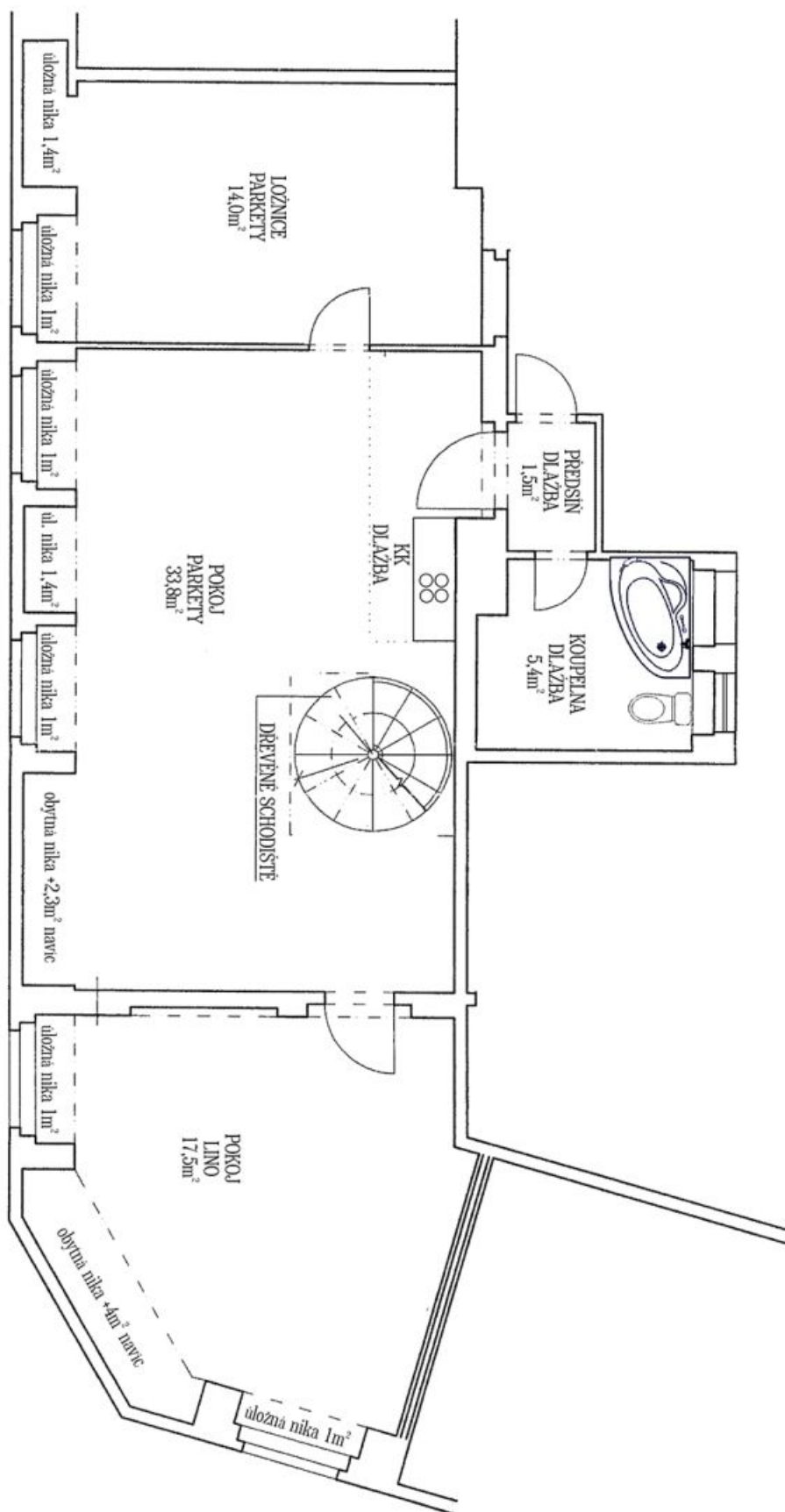




## Byt 4+kk

129 m<sup>2</sup>, Praha 1, Staré Město, Benediktská

Prodáno





## Byt 4+kk

129 m<sup>2</sup>, Praha 1, Staré Město, Benediktská

Prodáno

