



## Byt 4+kk

182 m<sup>2</sup>, Praha 6, Veleslavín, Na Okraji

18 990 000 Kč | 755 971 €



**Byt 4+kk**182 m<sup>2</sup>, Praha 6, Veveslavín, Na Okraji**18 990 000 Kč | 755 971 €**

Celková plocha	203 m <sup>2</sup>
Podlahová plocha*	182 m <sup>2</sup>
Balkón	20 m <sup>2</sup>
Parkování	1 garážové stání k dokoupení
Garáž	Ano
Sklep	2 m <sup>2</sup>
PENB	C
Referenční číslo	26015

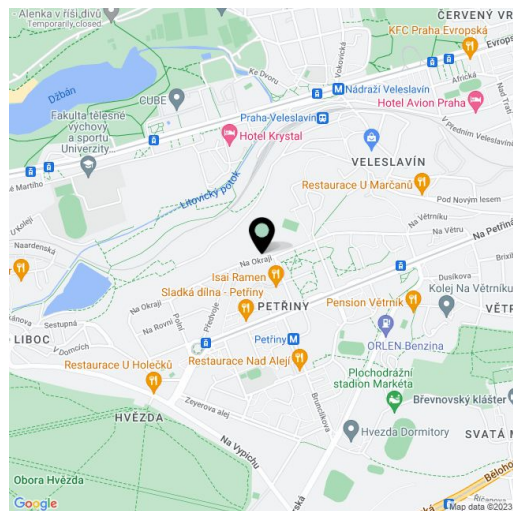
**Velkoryse řešený, světlý byt 4+kk se dvěma balkony a výhledem do zeleně, situovaný ve 2. nadzemním podlaží bytového domu s výtahem a podzemním parkováním ve velmi klidné rezidenční lokalitě pražského Veveslavína, jen pár kroků od stanice metra Petřiny.**

Dispozice bytu nabízí vstupní halu, obývací pokoj s kuchyní, jídelním prostorem a francouzskými okny vedoucími na balkon, výjimečně prostornou hlavní ložnici s druhým balkonem, 2 dětské ložnice, koupelnu s vanou, sprchou a toaletou, samostatnou toaletu a šatnu. Byt je orientován převážně na východ, částečně na sever a západ, díky velkým oknům je ale **příjemně světlý** a pokoje působí **vzdušným dojmem**.

Vybavení zahrnuje dřevěné plovoucí podlahy, keramické obklady a dlažbu, dále **dřevěná eurookna**, plně vybavenou kuchyňskou linku a zděné příčky. Ústřední vytápění. V ceně je **sklep**. **Garážové stání k dokoupení**.

Lokalita je atraktivní nejen díky výborné občanské vybavenosti (vč. například **prestižních mezinárodních škol ISP a Riverside**), ale také díky skvělé dostupnosti centra a letiště. Pěšky lze dojít k Libockému rybníku, ke koupališti u vodní nádrže Džbán a za ní navazujícímu **přírodním parku Divoká Šárka**. V blízkosti je rovněž obora Hvězda s letohrádkem, případně park Ladronka.

Podlahová plocha 182,4 m<sup>2</sup>, balkony 20,1 m<sup>2</sup>, sklep 2,3 m<sup>2</sup>.



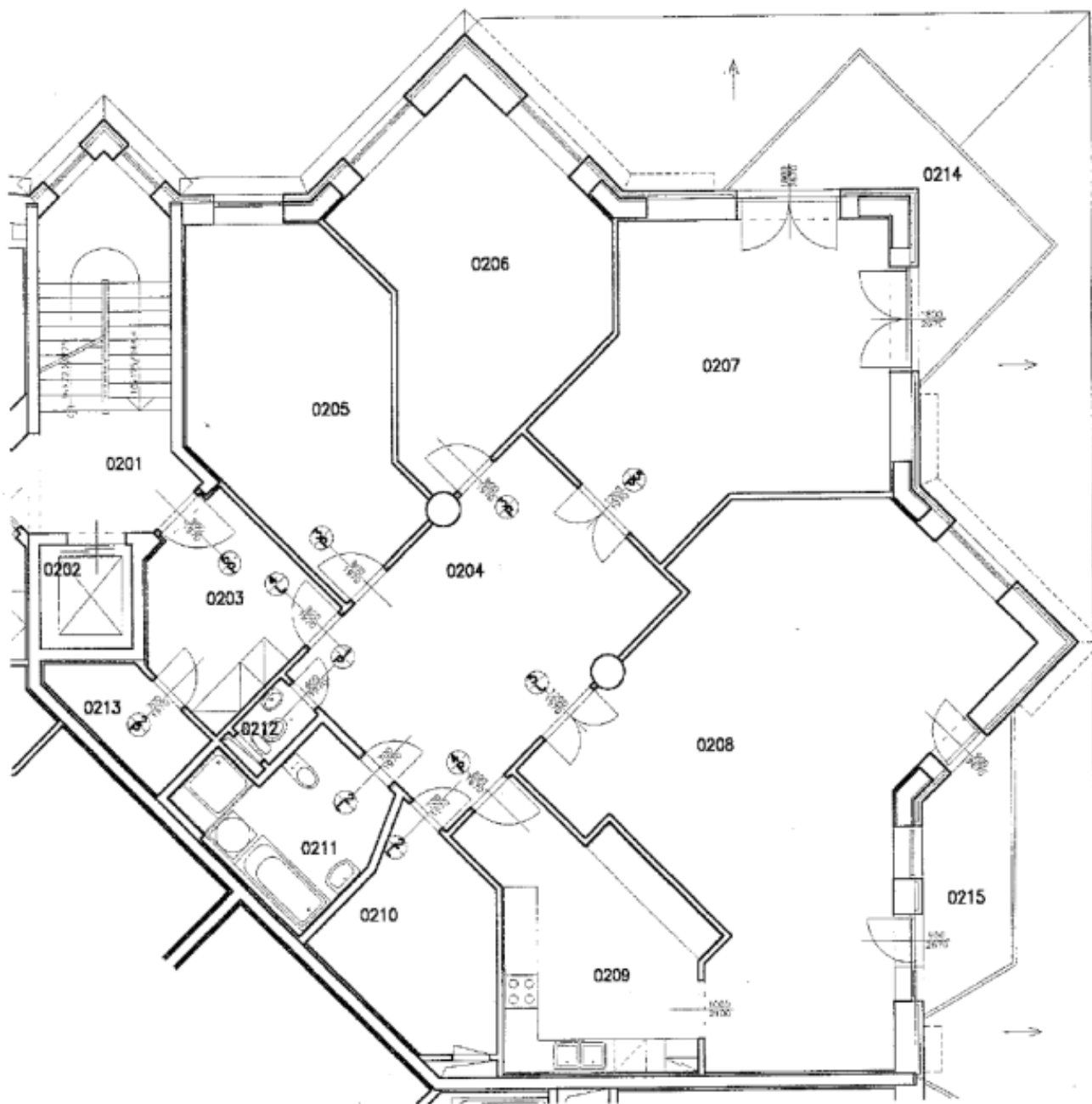
\* Výměra jednotky dle bytového zákona. Plocha je tvořena součtem vnitřní výměry všech místností.



## Byt 4+kk

182 m<sup>2</sup>, Praha 6, Veleslavín, Na Okraji

18 990 000 Kč | 755 971 €



M 1:100