



Rodinný dům 5+kk

200 m², Praha 6, Dejvice, Na Bečvářce

Pronajato





Rodinný dům 5+kk

200 m², Praha 6, Dejvice, Na Bečvářce

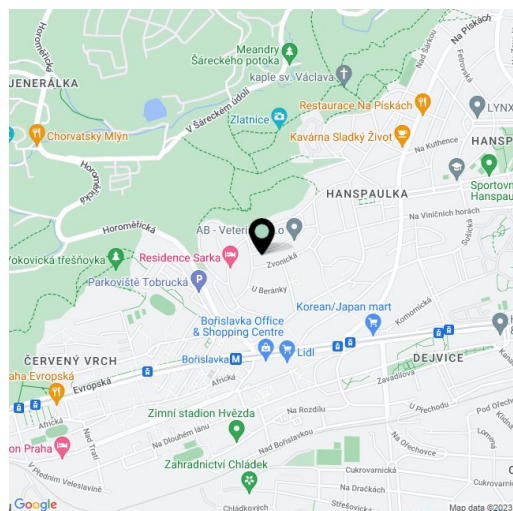
Pronajato

Pozemek	600 m ²
Parkování	Parkování na pozemku.
Sklep	Ano
PENB	G
Referenční číslo	25986
K dispozici od	lhned

Nově zrekonstruovaná vila (polovina dvojvily) se zahradou a krásným výhledem do okolí, situovaná v prestižní rezidenční čtvrti Hanspaulka. Klidná lokalita v blízkosti přírodního parku Šárka-Lysolaje s rychlou dostupností ke stanici metra Bořislavka, do centra a k občanské vybavenosti. V rychlém dosahu na letiště a do mezinárodních škol.

Přízemí: obývací pokoj s plně vybavenou kuchyní a přístupem na terasu a zahradu, toaleta pro hosty, vstupní chodba. Mezipatro: balkon přístupný ze schodiště a komora. 1. patro: hlavní ložnice se šatnou a en-suite koupelnou, další dvě ložnice - jedna s balkonem, koupelna, technická místnost / prádelna. 2. patro: klimatizovaná ložnice s terasou a koupelnou, hala. Suterén: sklad s odděleným vstupem z pozemku, kotelna, posilovna s okny, kterou lze využít i jako ložnici pro hosty, technické zázemí.

Zachované původní prvky, parkety a dlažba, plynový kotel, pračka, sušička, myčka. Tři parkovací stání na pozemku. Poplatky jsou hrazeny zvášť.

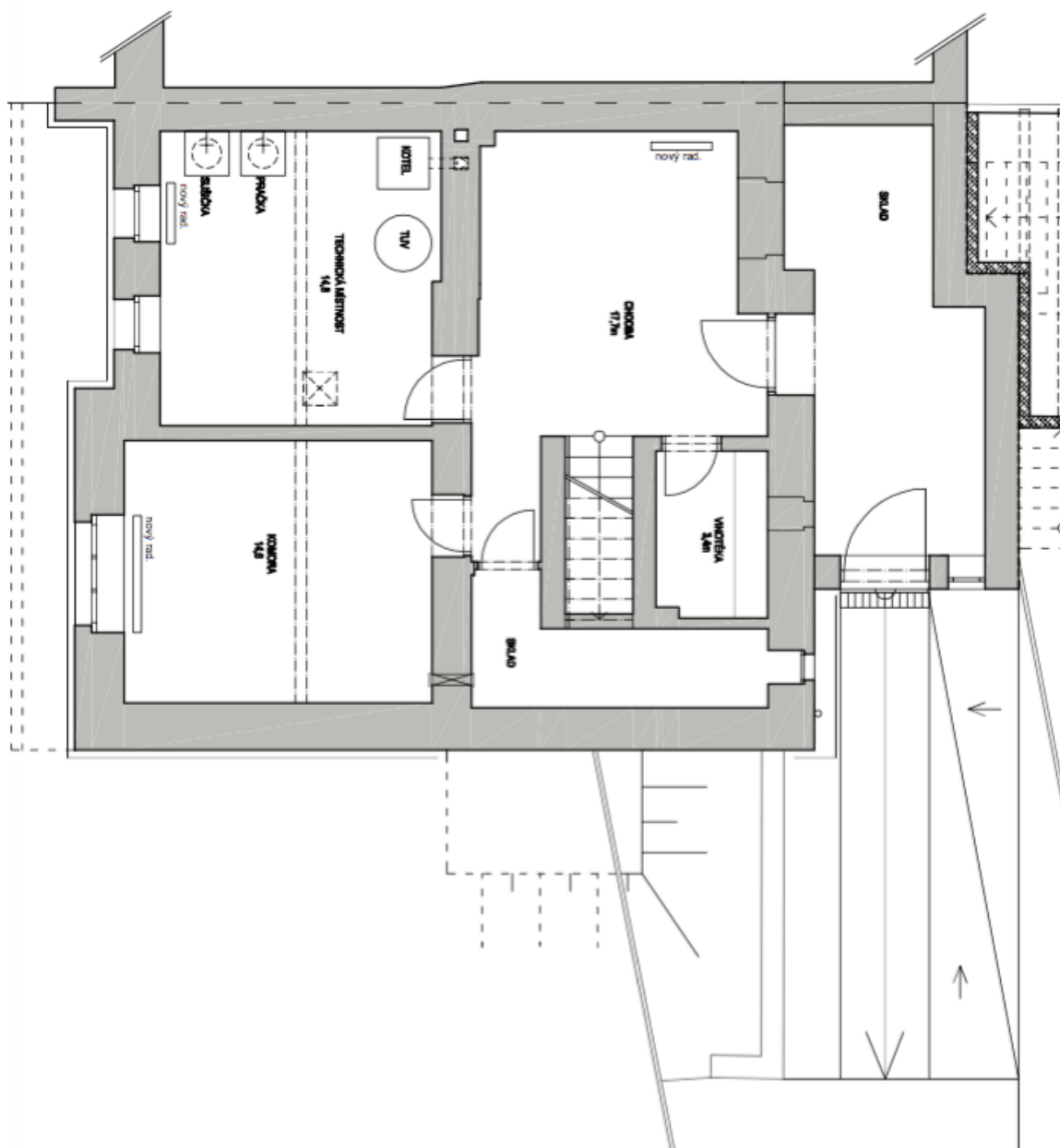




Rodinný dům 5+kk

200 m², Praha 6, Dejvice, Na Bečvářce

Pronajato

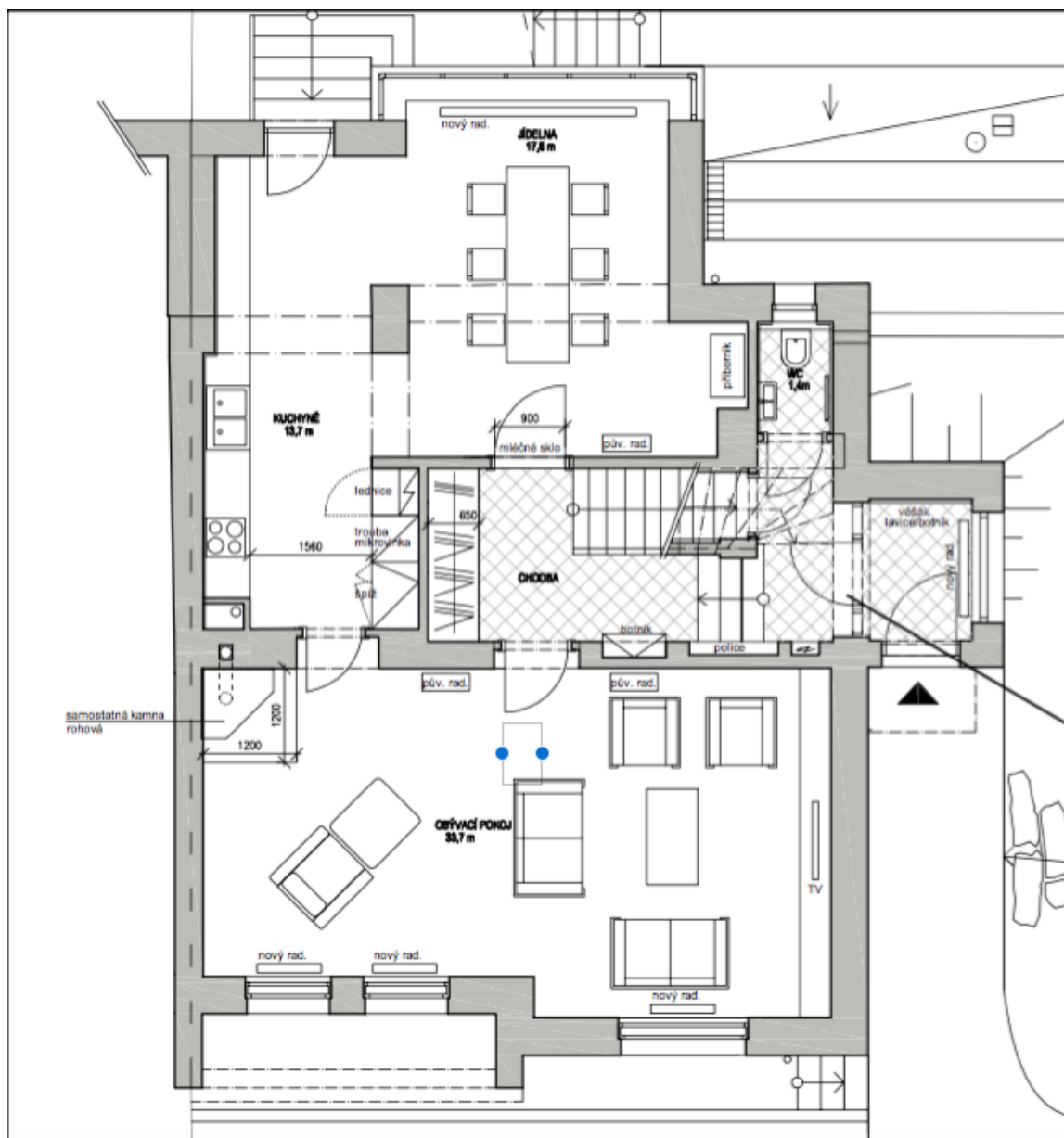




Rodinný dům 5+kk

200 m², Praha 6, Dejvice, Na Bečvářce

Pronajato

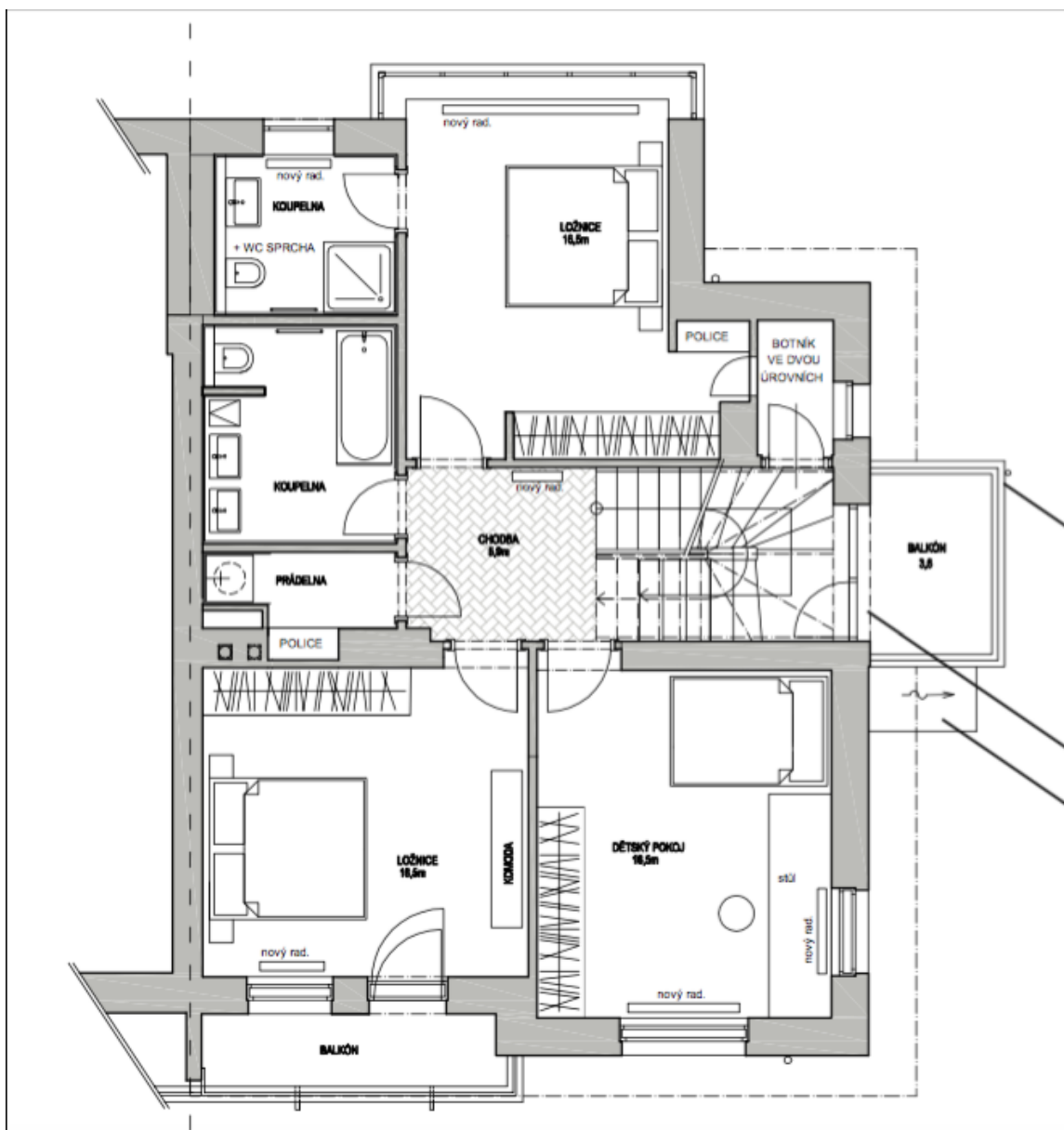




Rodinný dům 5+kk

200 m², Praha 6, Dejvice, Na Bečvářce

Pronajato





Rodinný dům 5+kk

200 m², Praha 6, Dejvice, Na Bečvářce

Pronajato

